



2026

외래관광객조사

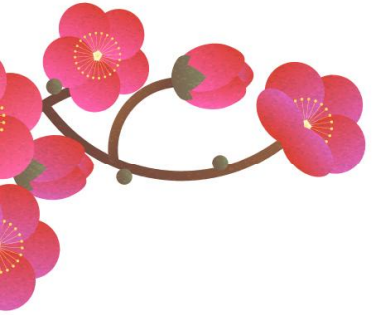
1분기 잠정치 보고서



2026 외래관광객조사 1분기 잠정치 보고서

일러두기

1. 본 보고서는 2026년 1분기 외래관광객조사 결과를 수록한 것임
2. 본 보고서의 모든 결과는 가중치를 적용한 결과임
3. 본 보고서에서 사용된 부호의 뜻은 다음과 같음
(-): 해당 숫자가 없음 / (0), (0.0): 단위 미만
4. 2026년 1분기 결과와 전년도인 2025년 결과 비교를 목적으로 작성한 보고서임
5. 본 보고서의 결과는 2026년 1분기 잠정치 결과이며,
2026년 연간 조사 결과는 조사가 완료된 후 별도의 자료로 공표됨
6. 본 보고서와 관련한 문의사항은 문화체육관광부 국제관광과,
한국문화관광연구원 데이터전략실로 연락주시기 바랍니다.
- 문화체육관광부 : Tel. 044-203-2833, Fax. 044-203-3479
- 한국문화관광연구원 : Tel. 02-2669-8902, Fax. 02-2669-9880



2026 외래관광객조사 1분기 잠정치 보고서

Contents

제1장. 조사 개요

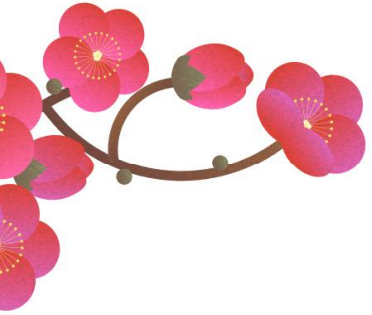
1. 조사 목적	1
2. 조사 주기 및 기간	1
3. 조사 기관	1
4. 조사 대상 및 방법	1
5. 조사 항목	1

제2장. 조사 결과

1. 주요 결과

1) 재방문을	4
2) 방한 목적	7
3) 체재 기간	10
4) 시도별 방문을	12
5) 방한 지출 경비	13
6) 방한 여행 전반적 만족도	15





2026 외래관광객조사 1분기 잠정치 보고서

Contents



2. 방한 행태

1) 여행 전

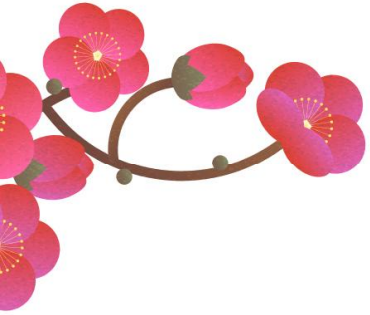
가. 한국 선택 이유

(1) 한국여행 관심 계기	18
(2) 방문을 고려한 아시아 국가	20
(3) 아시아 국가 방문을 고려한 계기	22
(4) 방한 고려 관광 활동	24
(5) 방한 고려 관광 인프라	26

나. 여행 정보 검색

(1) 여행 전 한국 정보 접촉 경로	28
(2) 부족했던 한국 관련 정보	30
(3) 항공권, 여행상품 예약 시기	32
(4) 개별 예약 항목	34





2026 외래관광객조사 1분기 잠정치 보고서

Contents



2) 여행 중

가. 여행 형태

(1) 여행 형태	36
(2) 단기투어상품 경험	38
(3) 여행 동반자 유형	39
(4) 여행 동반자 수	41

나. 여행 활동

(1) 여행 참여 활동	42
(2) 만족한 여행 활동	44
(3) 가장 좋았던 방문지	46
(4) 주요 숙박 시설	47
(5) 쇼핑 품목	49
(6) 쇼핑 장소	51

3) 여행 후

(1) 재방문 의향	53
(2) 타인 추천 의사	54



1

조사 개요

2026 외래관광객조사 1분기 잠정치 보고서



1. 조사 목적

- 본 조사는 외래관광객 유치 증대 및 관광수용태세 개선을 위한 관광정책 수립의 기초 자료를 생산하는 데에 그 목적이 있음
- 이를 위해 방한 과정 전반의 행태 및 소비 실태와 만족도 등을 조사하여 외래관광객의 여행 성향을 파악하고, 그 추세를 분석하고자 함

2. 조사 주기 및 기간

- 조사 주기 : 월별 단위 조사
- 조사 대상 기간 : 2026년 1월 ~ 12월(매월 조사 진행)
 - 1분기 : 2026년 1월 ~ 3월

3. 조사 기관

- 조사 주관 기관 : 문화체육관광부
- 조사 수행 기관 : 한국문화관광연구원
- 조사 대행 기관 : (주)케이스탯리서치

4. 조사 대상 및 방법

- 조사 대상 : 한국을 방문한 후 출국하는 외국 국적 여행객 (만 15세 미만, 91일 이상 체류 여행객 제외)
- 조사 방법 : 구조화된 설문지를 이용한 현장 대면 문답식 또는 자기기입식 방법

5. 조사 항목

구분	항목	구분	항목
여행 전	한국 선택 이유	여행 중	여행 형태
	- 주요 목적		- 방한 횟수, 해외여행 횟수
	- 한국여행 관심 계기		- 여행 형태
	- 방문을 고려한 아시아 국가		- 단기투어상품 이용 여부
	- 방문 고려한 아시아 국가 계기		- 여행 동반자 유형, 동반자 수
	- 방한 전후 방문 국가		여행 활동
	- 방한 고려 관광 활동		- 여행 참여 활동
	- 방한 고려 관광 인프라		- 만족한 여행 활동
	여행 정보 검색		- 가장 좋았던 방문지
	- 여행 전 한국 정보 접촉 경로		- 체류일 수
- 부족했던 한국 관련 정보	- 방문 시도 및 이용 숙박 시설		
- 항공권, 여행상품 예약 시기	- 이용 교통수단		
- 개별 예약 항목	- 지출 경비 (항목별 경비)		
		- 쇼핑 품목 및 장소	
여행 후	- 전반적 만족도		
	- 항목별 만족도		
	- 재방문 의향		
	- 추천 의향		

2

조사 결과

2026 외래관광객조사 1분기 잠정치 보고서



1

주요 결과

2026 외래관광객조사 1분기 잠정치 보고서



2) 국적별 결과 분석

- 2026년 1분기 재방문율은 일본(69.2%), 홍콩(69.0%), 싱가포르(63.8%) 등에서 높게 나타났으나, 대만(52.5% → 53.3%), 싱가포르(63.7% → 63.8%), 호주(36.9% → 45.4%), 프랑스(38.1% → 40.7%) 등을 제외한 국가에서 '25년 1분기 대비 감소함

[표 2-2] 국적별 재방문율

(단위 : %, %p)

구분	전체	국적별																				
		중국	일본	대만	미국	홍콩	태국	베트남	말레이시아	필리핀	싱가포르	러시아	중동	인도네시아	캐나다	호주	영국	몽골	독일	프랑스	인도	기타
2025년 1분기(A)	60.2	61.5	72.5	52.5	43.8	79.8	83.0	52.0	54.7	57.0	63.7	63.5	60.0	32.0	59.3	36.9	44.7	78.4	40.8	38.1	57.4	46.4
2026년 1분기(B)	52.8	49.1	69.2	53.3	41.7	69.0	77.3	34.5	40.4	41.5	63.8	59.9	46.0	44.3	56.9	45.4	34.8	46.4	36.9	40.7	58.6	43.4
GAP(B-A)	-7.4	-12.4	-3.3	0.8	-2.1	-10.8	-5.7	-17.5	-14.3	-15.5	0.1	-3.6	-14.0	12.3	-2.4	8.5	-9.9	-32.0	-3.9	2.6	1.2	-3.0

3) 특성별 결과 분석

- 2025년 1분기와 비교 시 에어텔(63.0% → 64.4%), 단체여행(28.2% → 28.7%)에서 재방문율이 증가한 것으로 나타남

[표 2-3] 특성별 재방문율

(단위 : %, %p)

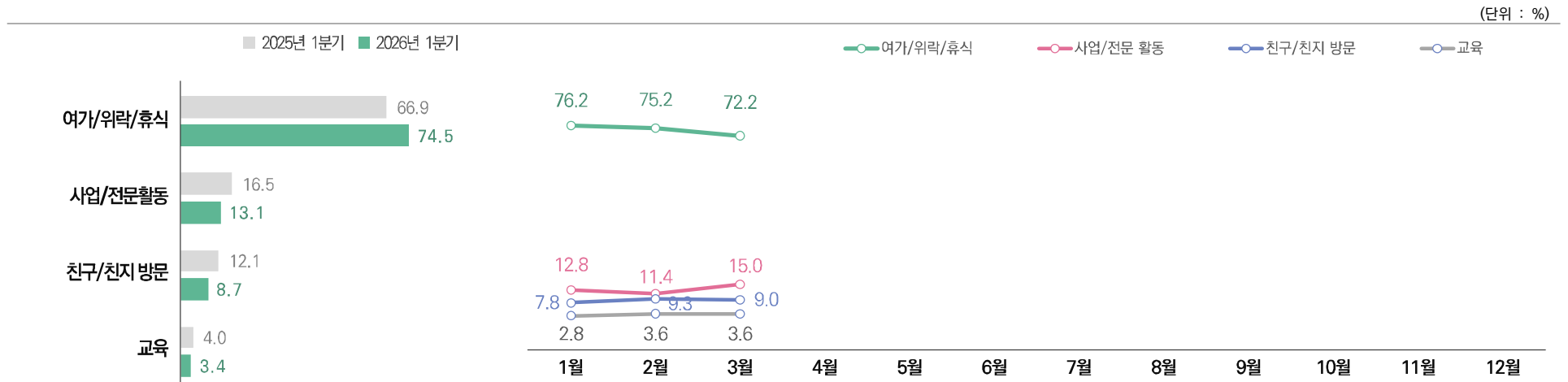
구분	전체	성별		연령별						방한목적별				여행형태별		
		남	여	15~19세	20대	30대	40대	50대	60대 이상	여가/위락/휴식	친구/친지 방문	사업/전문활동	교육	개별여행	에어텔	단체여행
2025년 1분기(A)	60.2	58.7	61.2	42.6	52.6	61.0	72.4	63.5	65.2	53.5	71.2	77.0	72.7	63.3	63.0	28.2
2026년 1분기(B)	52.8	50.3	54.2	16.3	43.6	57.1	62.8	59.0	60.6	47.6	62.5	74.8	57.2	55.7	64.4	28.7
GAP(B-A)	-7.4	-8.4	-7.0	-26.3	-9.0	-3.9	-9.6	-4.5	-4.6	-5.9	-8.7	-2.2	-15.5	-7.6	1.4	0.5

2. 방한 목적

1) 분기 및 월별 결과 분석

- 2026년 1분기 방한 목적은 '여가/위락/휴식'(74.5%)로 2025년 1분기(66.9%) 대비 높음

[그림 2-2] 방한 목적



2) 국적별 결과 분석

- ‘여가/위락/휴식’ 목적으로 방한하는 외래객은 대만(91.1%), 중국(83.2%), 일본(81.2%), 싱가포르(80.7%) 등에서 높은 것으로 나타남
- 한편, ‘여가/위락/휴식’ 증가 폭이 베트남(44.3% → 58.9%), 중국(71.3% → 83.2%), 인도(4.5% → 15.8%), 몽골(32.9% → 43.2%)에서 상대적으로 높음

[표 2-5] 국적별 방한 목적

(단위 : %, %p)

구분		전체	국적별																				
			중국	일본	대만	미국	홍콩	태국	베트남	말레이 시아	필리핀	싱가포르	러시아	중동	인도 네시아	캐나다	호주	영국	몽골	독일	프랑스	인도	기타
여가/위락/ 휴식	2025년 1분기(B)	66.9	71.3	73.8	89.8	45.3	79.6	61.2	44.3	72.0	58.2	74.2	43.4	34.2	70.4	42.4	69.5	42.9	32.9	45.0	57.0	4.5	44.6
	2026년 1분기(B)	74.5	83.2	81.2	91.1	50.3	81.9	63.4	58.9	78.1	65.5	80.7	39.8	30.5	61.4	52.1	63.9	49.5	43.2	41.9	53.1	15.8	58.8
	GAP(B-A)	7.6	11.9	7.4	1.3	5.0	2.3	2.2	14.6	6.1	7.3	6.5	-3.6	-3.7	-9.0	9.7	-5.6	6.6	10.3	-3.1	-3.9	11.3	14.2
사업/전문 활동	2025년 1분기(B)	16.5	10.5	13.6	3.8	31.3	11.4	12.1	21.7	18.8	23.6	19.9	32.0	35.8	22.4	25.2	14.2	37.6	28.3	35.3	18.8	84.6	34.6
	2026년 1분기(B)	13.1	6.5	8.7	4.2	34.4	9.4	13.3	17.0	13.7	21.3	14.0	33.9	30.9	28.0	25.8	23.1	30.7	18.7	40.3	18.3	66.3	23.5
	GAP(B-A)	-3.4	-4.0	-4.9	0.4	3.1	-2.0	1.2	-4.7	-5.1	-2.3	-5.9	1.9	-4.9	5.6	0.6	8.9	-6.9	-9.6	5.0	-0.5	-18.3	-11.1
친구/친지 방문	2025년 1분기(A)	12.1	10.6	11.0	5.7	19.9	6.1	19.5	23.2	5.9	16.0	1.8	15.3	17.6	3.4	26.9	15.7	17.9	28.0	15.3	17.6	6.8	17.8
	2026년 1분기(B)	8.7	6.6	8.4	2.8	12.2	5.4	18.2	15.5	7.5	8.0	2.8	20.8	20.4	5.7	17.1	11.2	17.7	23.8	17.4	23.2	10.2	10.9
	GAP(B-A)	-3.4	-4.0	-2.6	-2.9	-7.7	-0.7	-1.3	-7.7	1.6	-8.0	1.0	5.5	2.8	2.3	-9.8	-4.5	-0.2	-4.2	2.1	5.6	3.4	-6.9
교육	2025년 1분기(B)	4.0	6.8	1.7	0.7	3.3	2.3	6.9	10.5	3.3	2.1	4.1	6.5	7.4	3.8	5.5	0.6	1.6	9.1	4.4	6.6	4.0	2.5
	2026년 1분기(B)	3.4	3.6	1.3	1.7	3.2	2.4	4.3	8.6	0.6	5.2	2.5	4.7	15.1	4.9	3.9	0.6	2.1	11.0	0.5	5.4	7.7	6.2
	GAP(B-A)	-0.6	-3.2	-0.4	1.0	-0.1	0.1	-2.6	-1.9	-2.7	3.1	-1.6	-1.8	7.7	1.1	-1.6	0.0	0.5	1.9	-3.9	-1.2	3.7	3.7

3) 특성별 결과 분석

- 연령별로 보면, ‘여가/위락/휴식’은 20대(81.3%), 15~19세(78.9%)에서 높음
- ‘여가/위락/휴식’ 비율은 남성 대비 여성이 높고, 방한횟수가 낮을수록 높은 특징을 보임

[표 2-6] 특성별 방한 목적

(단위 : %, %p)

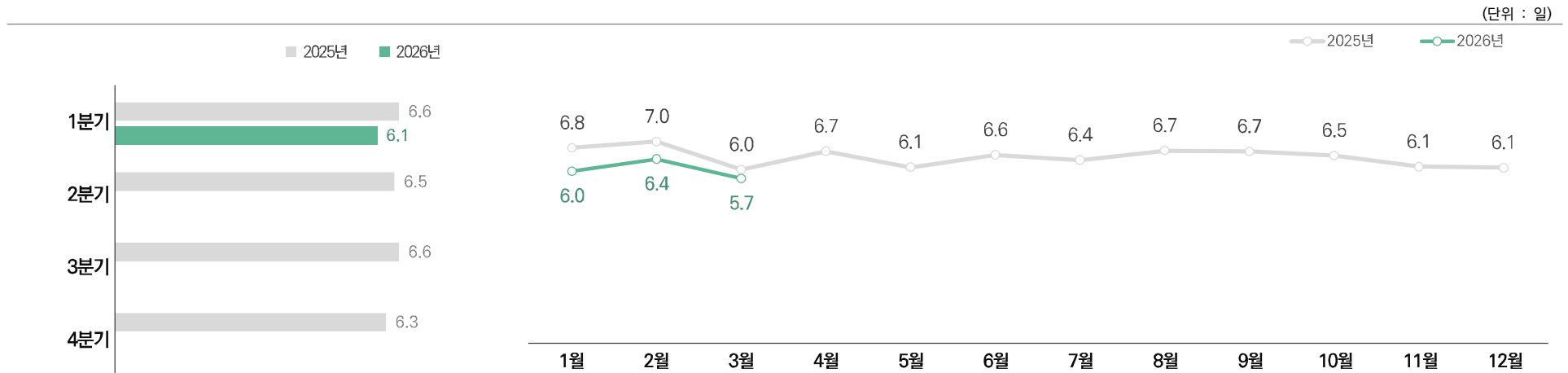
구분		전체	성별		연령별						방한횟수별				여행형태별		
			남	여	15~19세	20대	30대	40대	50대	60대 이상	1회	2회	3회	4회 이상	개별여행	에어텔	단체여행
여가/위락/휴식	2025년 1분기(B)	66.9	50.0	77.8	78.1	73.7	66.2	59.2	63.8	57.0	78.3	69.6	57.9	52.7	62.0	87.1	93.6
	2026년 1분기(B)	74.5	60.7	82.7	78.9	81.3	71.2	68.3	71.1	72.8	82.7	76.7	65.7	59.9	68.6	94.2	91.7
	GAP(B-A)	7.6	10.7	4.9	0.8	7.6	5.0	9.1	7.3	15.8	4.4	7.1	7.8	7.2	6.6	7.1	-1.9
사업/전문활동	2025년 1분기(B)	16.5	34.9	4.6	0.6	7.7	20.6	27.5	21.4	12.0	9.6	14.7	20.3	26.0	19.3	3.5	2.6
	2026년 1분기(B)	13.1	27.2	4.5	0.6	4.8	17.1	22.7	19.1	7.0	7.0	11.8	18.8	24.0	16.0	2.6	4.8
	GAP(B-A)	-3.4	-7.7	-0.1	0.0	-2.9	-3.5	-4.8	-2.3	-5.0	-2.6	-2.9	-1.5	-2.0	-3.3	-0.9	2.2
친구/친지방문	2025년 1분기(B)	12.1	10.8	13.0	9.3	10.8	10.2	11.0	12.8	29.3	8.8	13.3	15.9	14.5	13.9	7.2	0.2
	2026년 1분기(B)	8.7	8.2	9.0	9.7	7.1	9.4	7.0	8.9	19.7	6.9	9.0	11.2	11.1	11.0	2.9	1.0
	GAP(B-A)	-3.4	-2.6	-4.0	0.4	-3.7	-0.8	-4.0	-3.9	-9.6	-1.9	-4.3	-4.7	-3.4	-2.9	-4.3	0.8
교육	2025년 1분기(B)	4.0	3.8	4.2	11.3	7.4	2.7	1.7	1.7	0.1	2.8	2.1	5.8	6.4	4.4	2.2	1.8
	2026년 1분기(B)	3.4	3.3	3.4	10.5	6.7	2.2	0.9	0.4	0.0	3.0	2.3	3.9	4.6	4.1	0.0	2.0
	GAP(B-A)	-0.6	-0.5	-0.8	-0.8	-0.7	-0.5	-0.8	-1.3	-0.1	0.2	0.2	-1.9	-1.8	-0.3	-2.2	0.2

3. 체재 기간

1) 분기 및 월별 결과 분석

- 2026년 1분기 체재 기간은 평균 6.1일로 나타남

[그림 2-3] 체재 기간



[표 2-7] 분기 및 월별 체재 기간

구분	전체	분기별				월별											
		1분기	2분기	3분기	4분기	1월	2월	3월	4월	5월	6월	7월	8월	9월	10월	11월	12월
2025년(A)	6.5	6.6	6.5	6.6	6.3	6.8	7.0	6.0	6.7	6.1	6.6	6.4	6.7	6.7	6.5	6.1	6.1
2026년(B)	-	6.1	-	-	-	6.0	6.4	5.7	-	-	-	-	-	-	-	-	-
GAP(B-A)	-	-0.5	-	-	-	-0.8	-0.6	-0.3	-	-	-	-	-	-	-	-	-

주) 61일 이상 체류자는 제외하여 산출함

2) 국적별 결과 분석

- 국적별로 보면, 중동(10.6일 → 13.1일), 미국(7.9일 → 9.0일), 러시아(9.0일 → 10.1일), 몽골(10.6일 → 11.4일), 프랑스(9.6일 → 10.2일)에서 체재 기간이 증가한 것으로 나타남

[표 2-8] 국적별 체재 기간

(단위 : 일)

구분	전체	국적별																				
		중국	일본	대만	미국	홍콩	태국	베트남	말레이시아	필리핀	싱가포르	러시아	중동	인도네시아	캐나다	호주	영국	몽골	독일	프랑스	인도	기타
2025년 1분기(B)	6.6	7.0	3.7	5.4	7.9	6.0	6.4	8.1	6.4	6.8	7.3	9.0	10.6	7.8	8.4	8.9	7.9	10.6	9.9	9.6	13.8	10.3
2026년 1분기(B)	6.1	5.5	3.6	5.3	9.0	4.9	5.5	6.6	6.9	7.2	6.9	10.1	13.1	7.4	8.1	8.3	7.4	11.4	9.5	10.2	9.0	9.7
GAP(B-A)	-0.5	-1.5	-0.1	-0.1	1.1	-1.1	-0.9	-1.5	0.5	0.4	-0.4	1.1	2.5	-0.4	-0.3	-0.6	-0.5	0.8	-0.4	0.6	-4.8	-0.6

3) 특성별 결과 분석

- 방한 목적별로 살펴보면, '여가/위락/휴식'(5.4일 → 5.1일) 및 '친구/친지 방문'(10.6일 → 9.0일) 목적 방한 외래객의 평균 체재 기간은 감소함

[표 2-9] 특성별 체재 기간

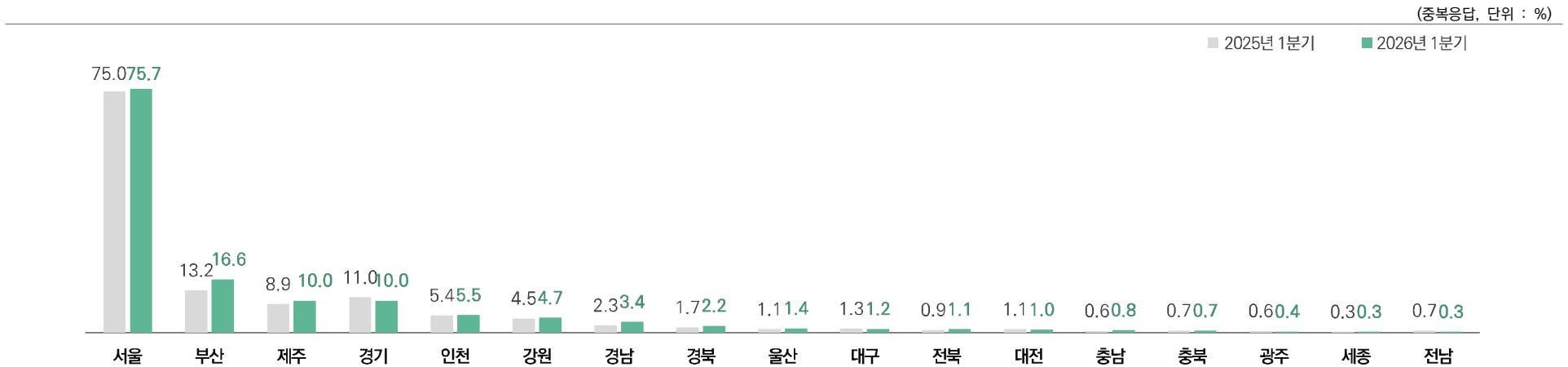
(단위 : 일)

구분	전체	성별		연령별						방한목적별				여행형태별		
		남	여	15~19세	20대	30대	40대	50대	60대 이상	여가/위락/휴식	친구/친지 방문	사업/전문활동	교육	개별여행	에어텔	단체여행
2025년 1분기(B)	6.6	7.0	6.2	6.1	6.8	6.4	6.7	6.0	7.0	5.4	10.6	6.7	15.6	6.4	6.2	7.1
2026년 1분기(B)	6.1	6.3	5.9	7.6	6.2	6.0	5.9	5.7	6.1	5.1	9.6	7.0	16.6	9.5	6.6	3.6
GAP(B-A)	-0.5	-0.7	-0.3	1.5	-0.6	-0.4	-0.8	-0.3	-0.9	-0.3	-1.0	0.3	1.0	3.1	0.4	-3.5

4. 시도별 방문율

- 2026년 1분기 외래관광객이 방문한 한국 지역은 '서울'이 75.7%로 가장 높고, '부산'(16.6%), '제주'(10.0%), '경기'(10.0%), '인천'(5.5%), '강원'(4.7%) 등의 순으로 나타남

[그림 2-4] 시도별 방문율



[표 2-10] 분기별 시도별 방문율

(단위 : %, %p)

구분	서울	부산	제주	경기	인천	강원	경남	경북	울산	대구	전북	대전	충남	충북	광주	세종	전남
2025년 1분기(B)	75.0	13.2	8.9	11.0	5.4	4.5	2.3	1.7	1.1	1.3	0.9	1.1	0.6	0.7	0.6	0.3	0.7
2026년 1분기(B)	75.7	16.6	10.0	10.0	5.5	4.7	3.4	2.2	1.4	1.2	1.1	1.0	0.8	0.7	0.4	0.3	0.3
GAP(B-A)	0.7	3.4	1.1	-1.0	0.1	0.2	1.1	0.5	0.3	-0.1	0.2	-0.1	0.2	0.0	-0.2	0.0	-0.4

5. 방한 여행 지출 경비

1) 분기 및 월별 결과 분석 - 1인 기준

- 2026년 1분기 국제교통비를 포함한 1인 지출 경비는 US\$1,673.7로 나타났으며, 2025년 1분기(US\$1,705.3) 대비 감소함
- 한편, 국제교통비를 제외한 1인 지출 경비는 US\$1,257.1이며, 전년 동기(US\$1255.8)와 비슷한 결과임

[표 2-11] 분기 및 월별 방한 여행 1인 지출 경비

(단위 : US\$)

구분	전체	분기별				월별												
		1분기	2분기	3분기	4분기	1월	2월	3월	4월	5월	6월	7월	8월	9월	10월	11월	12월	
국제교통비 포함	2025년 (B)	1,802.3	1,705.3	1,849.9	1,811.4	1,822.4	1,757.0	1,669.7	1,695.9	1,903.1	1,829.7	1,814.3	1,722.7	1,767.6	1,938.4	1,806.2	1,842.2	1,819.8
	2026년 (B)		1,673.7				1,728.2	1,627.7	1,668.9									
	GAP(B-A)		-31.6				-28.8	-42.0	-27.0									
국제교통비 제외	2025년 (B)	1,327.6	1,255.8	1,348.2	1,348.2	1,342.3	1,288.4	1,229.8	1,252.4	1,345.7	1,348.1	1,351.0	1,276.7	1,307.3	1,456.2	1,300.9	1,369.9	1,359.4
	2026년 (B)		1,257.1				1,311.0	1,212.6	1,251.4									
	GAP(B-A)		1.2				22.6	-17.3	-1.0									

주) 1인 지출 경비는 사례수 기준 상위 1%와 하위 1%를 가장 가까운 값으로 대체하여 산출함.
 대체 기준 1%는 상하위 1%에서 지출 경비가 극단치를 보이고 있어 결과의 안정성을 위해 설정하게 됨.
 이 기준은 분기마다 조사된 지출 경비의 분포에 따라 변경될 수 있음

2) 분기 및 월별 결과 분석 - 1인 1일 기준

- 국제교통비를 포함한 1인 1일 지출 경비는 평균 US\$314.7로, 2025년 1분기 대비 US\$1.1 증가한 것으로 나타남
- 국제교통비를 제외한 1일 지출 경비는 평균 US\$252.9로 나타났으며, 2025년 1분기 대비 US\$24.7 증가함

[표 2-12] 분기 및 월별 방한 여행 1인 지출 경비

(단위 : US\$)

구분	전체	분기별				월별												
		1분기	2분기	3분기	4분기	1월	2월	3월	4월	5월	6월	7월	8월	9월	10월	11월	12월	
국제교통비 포함	2025년 (B)	321.9	313.6	330.7	315.7	326.2	310.4	300.6	324.9	333.6	340.6	317.5	305.7	303.9	336.9	314.0	336.6	329.0
	2026년 (B)	.	314.7	.	.	.	323.3	294.9	326.6
	GAP(B-A)	.	1.1	.	.	.	12.8	-5.7	1.7
국제교통비 제외	2025년 (B)	238.3	228.1	240.6	238.0	244.4	225.5	218.6	236.5	235.9	249.0	237.0	230.1	227.8	255.5	231.5	254.7	248.1
	2026년 (B)	.	252.9	.	.	.	261.0	225.5	272.6
	GAP(B-A)	.	24.7	.	.	.	35.6	6.8	36.1

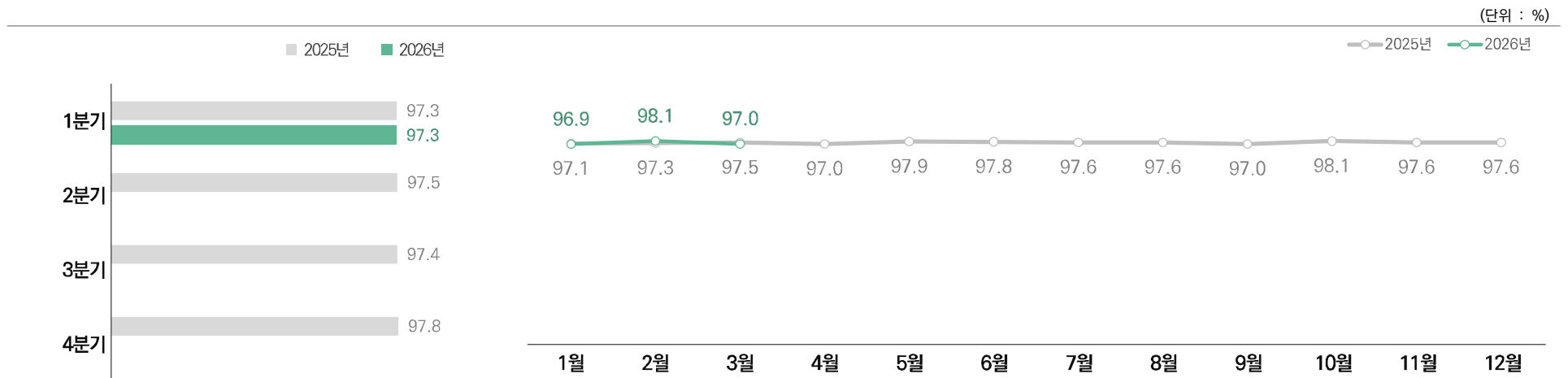
주) 1일 지출 경비는 61일 이상 체류자를 제외하고, 사례수 기준 상위 1%와 하위 1%를 가장 가까운 값으로 대체하여 산출함.
 대체 기준 1%는 상하위 1%에서 지출 경비가 극단치를 보이고 있어 결과의 안정성을 위해 설정하게 됨.
 이 기준은 분기마다 조사된 지출 경비의 분포에 따라 변경될 수 있음

6. 방한 여행 전반적 만족도

1) 분기 및 월별 결과 분석

- 2026년 1분기 방한 여행 전반적 만족도는 97.3%(만족 + 매우 만족)로 나타남

[그림 2-5] 방한 여행 전반적 만족도



[표 2-13] 분기 및 월별 방한 여행 전반적 만족도

(단위 : %, %p)

구분	전체	분기별				월별											
		1분기	2분기	3분기	4분기	1월	2월	3월	4월	5월	6월	7월	8월	9월	10월	11월	12월
2025년(B)	97.5	97.3	97.5	97.4	97.8	97.1	97.3	97.5	97.0	97.9	97.8	97.6	97.6	97.0	98.1	97.6	97.6
2026년(B)		97.3				96.9	98.1	97.0									
GAP(B-A)		0.0				-0.2	0.8	-0.5									

주) 만족도는 '매우 만족' 및 '만족' 비율을 합산한 결과임

2) 국적별 결과 분석

- 전반적 만족도는 모든 국가에서 95% 이상으로 높게 나타남

[표 2-14] 국적별 방한 여행 전반적 만족도

(단위 : %, %p)

구분	전체	국적별																				
		중국	일본	대만	미국	홍콩	태국	베트남	말레이시아	필리핀	싱가포르	러시아	중동	인도네시아	캐나다	호주	영국	몽골	독일	프랑스	인도	기타
2025년 1분기(B)	97.3	97.8	95.1	98.2	99.1	97.5	100.0	99.7	97.2	96.6	95.5	97.7	96.8	97.8	98.6	96.5	100.0	97.5	96.8	96.9	100.0	98.1
2026년 1분기(B)	97.3	97.9	95.3	98.8	98.4	98.3	100.0	97.7	98.8	94.8	97.9	97.6	95.9	98.9	97.6	95.7	100.0	97.6	97.8	98.9	95.1	97.5
GAP(B-A)	0.0	0.1	0.2	0.6	-0.7	0.8	0.0	-2.0	1.6	-1.8	2.4	-0.1	-0.9	1.1	-1.0	-0.8	0.0	0.1	1.0	2.0	-4.9	-0.6

3) 특성별 결과 분석

- 특성별로 보면, 교육 목적 외래객의 만족도가 2025년 1분기 대비 가장 크게 증가(96.6% → 98.3%)함

[표 2-15] 특성별 방한 여행 전반적 만족도

(단위 : %, %p)

구분	전체	성별		연령별						방한목적별				여행형태별		
		남	여	15~19세	20대	30대	40대	50대	60대 이상	여가/위락/휴식	친구/친지 방문	사업/전문활동	교육	개별여행	에어텔	단체여행
2025년 1분기(B)	97.3	95.5	98.5	99.5	97.8	97.1	97.4	97.1	95.4	98.4	99.5	91.6	96.6	97.6	98.2	98.8
2026년 1분기(B)	97.3	96.3	98.0	99.7	98.7	96.9	96.6	96.0	96.1	97.9	99.0	92.6	98.3	97.2	98.4	97.6
GAP(B-A)	0.0	0.8	-0.5	0.2	0.9	-0.2	-0.8	-1.1	0.7	-0.5	-0.5	1.0	1.7	-0.4	0.2	-1.2

2

방한 행태

2026 외래관광객조사 1분기 잠정치 보고서



1. 여행 전

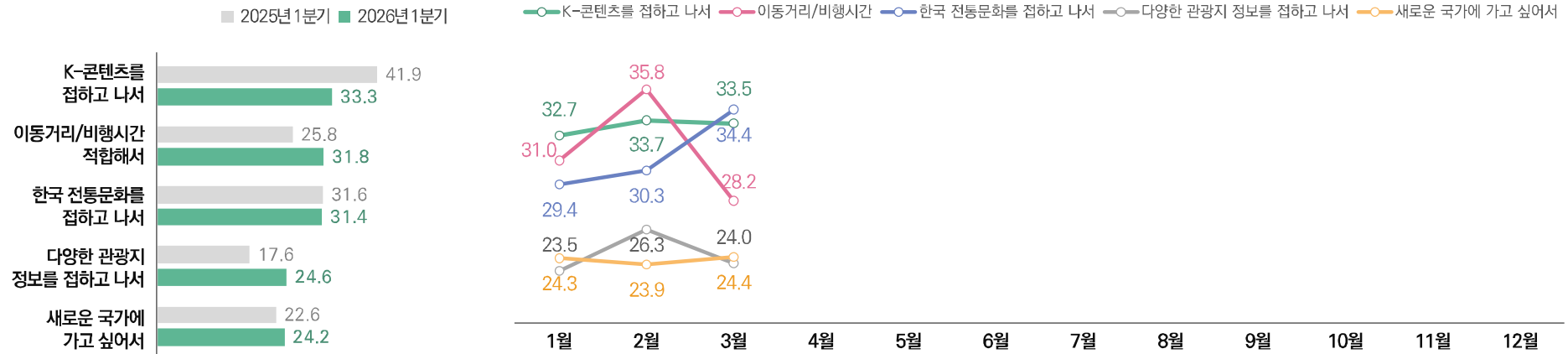
가. 한국 선택 이유

1) 한국여행 관심 계기

- 한국여행에 관심을 가지게 된 계기는 ‘K-콘텐츠를 접하고 나서’(33.3%), ‘이동거리 및 비행시간이 적합해서’(31.8%), ‘한국 전통문화를 접하고 나서’(31.4%) 등의 순으로 나타남

[그림 3-1] 한국여행 관심 계기

(중복응답, 상위 5위, 단위 : %)

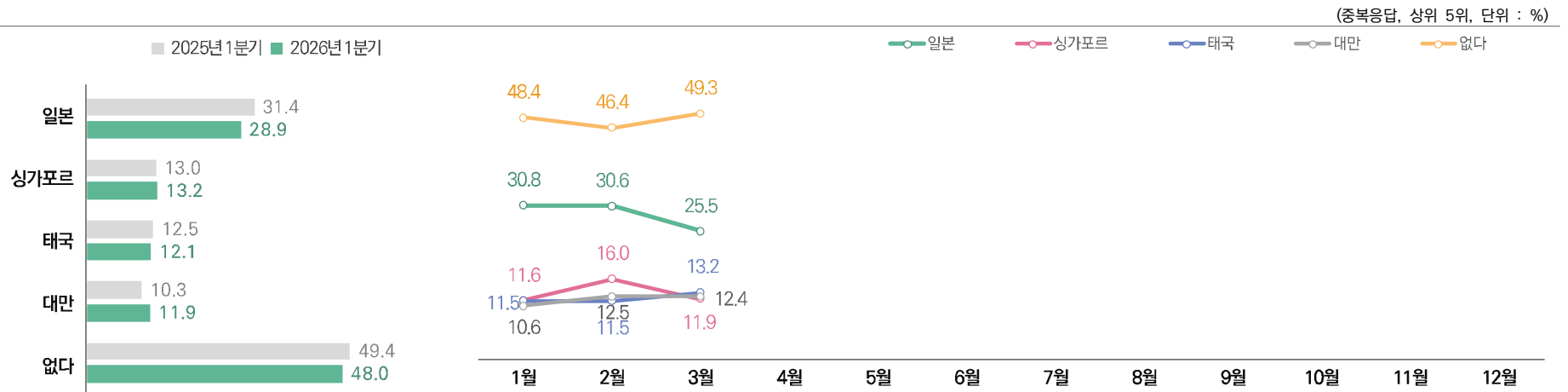


주) 2026년 조사부터 ‘한류 콘텐츠를 접하고 나서’ 항목이 ‘K-콘텐츠를 접하고 나서’로 변경됨

2) 방문을 고려한 아시아 국가

- 한국 외 방문을 고려한 아시아 국가로는 ‘일본’(28.9%)이 가장 높았으며, 다음으로 ‘싱가포르’(13.2%), ‘태국’(12.1%), ‘대만’(11.9%) 등의 순임
- 한편, 방문을 고려한 아시아 국가가 ‘없다’고 응답한 비율은 48.0%로 나타남

[그림 3-2] 방문을 고려한 아시아 국가

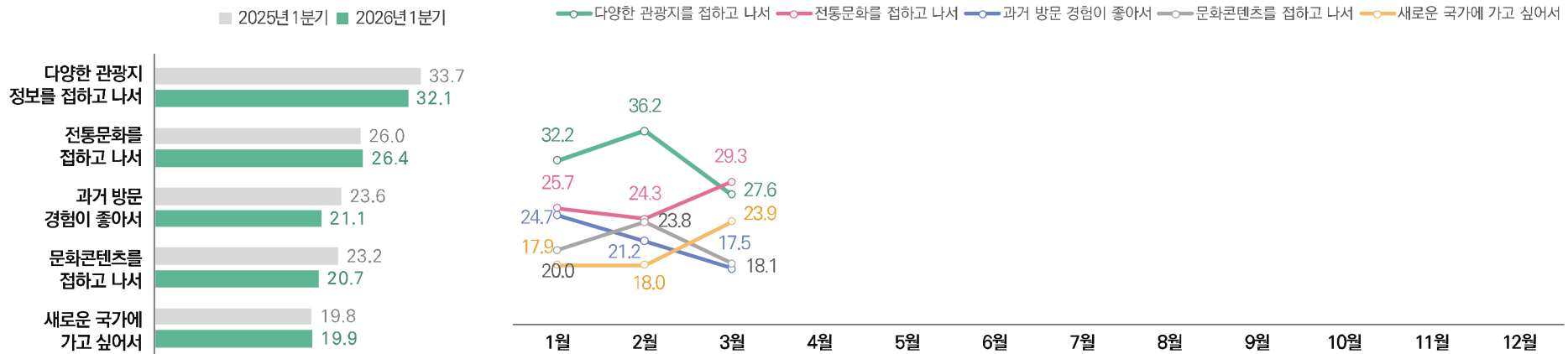


3) 아시아 국가 방문을 고려한 계기

- 한국 외의 아시아 국가를 고려한 이유는 '다양한 관광지 정보를 접하고 나서'(32.1%), '전통문화를 접하고 나서'(26.4%), '과거 방문 경험이 좋아서'(21.1%), '문화 콘텐츠를 접하고 나서'(20.7%), '새로운 국가에 가고 싶어서'(19.9%) 등의 순으로 나타남

[그림 3-3] 아시아 국가 방문을 고려한 계기

(중복응답, 상위 5위, 단위 : %)

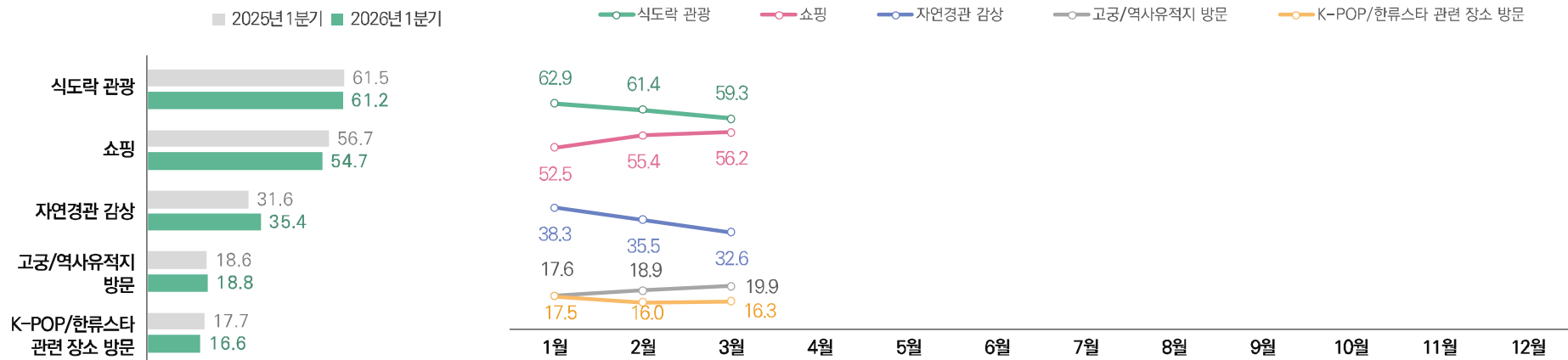


4) 방한 고려 관광 활동

- 한국에 방문하기 전 고려한 관광 활동은 ‘식도락 관광’(61.2%), ‘쇼핑’(54.7%)이 높음
- 다음으로 ‘자연경관 감상’(35.4%), ‘고궁/역사 유적지 방문’(18.8%), ‘K-POP/한류스타 관련 공연장 및 드라마/영화 촬영지 방문’(16.6%) 등의 순임

[그림 3-4] 방한 고려 관광 활동

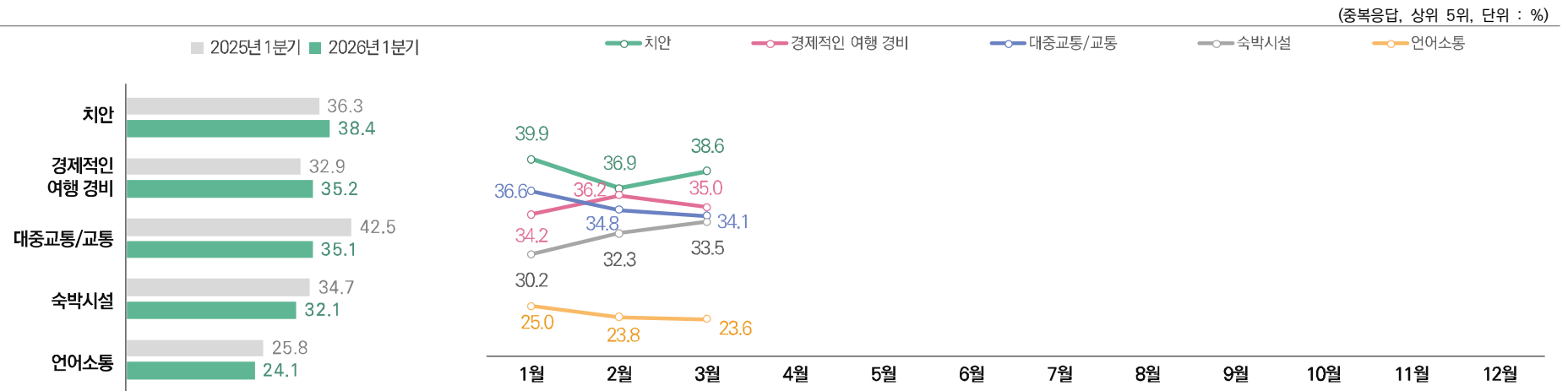
(중복응답, 상위 5위, 단위 : %)



5) 방한 고려 관광 인프라

- 방한 선택 시 고려한 주요 관광인프라는 '치안'(38.4%), '경제적인 여행경비'(35.2%), '대중교통/교통'(42.8%), '숙박시설'(32.1%), '언어소통'(24.1%) 등의 순임

[그림 3-5] 방한 고려 관광 인프라

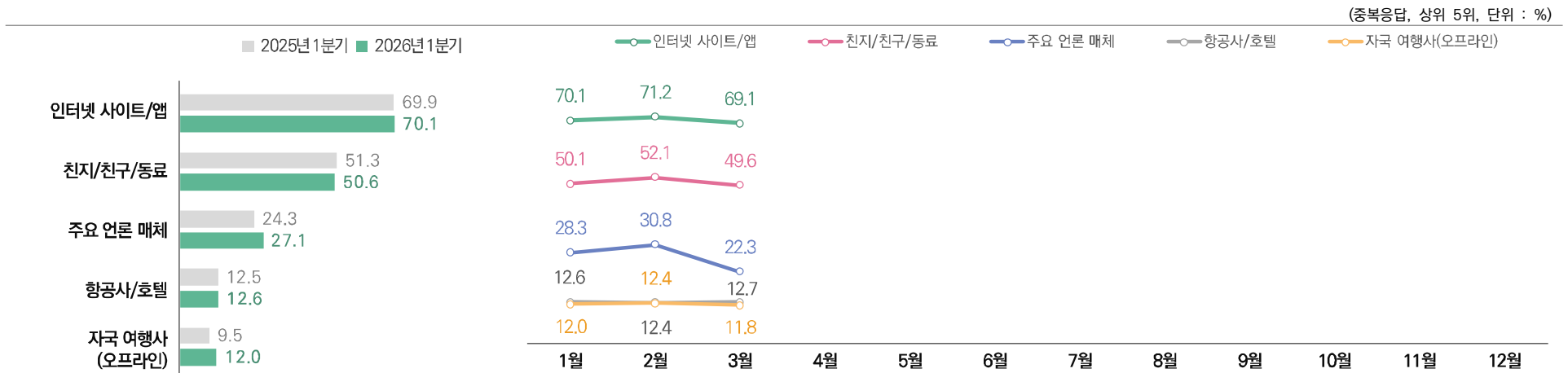


나. 여행 정보 검색

1) 여행 전 한국 정보 접촉 경로

- 여행 준비 단계에서 한국 관련 정보를 얻은 채널은 ‘인터넷 사이트/앱’(70.1%), ‘친지, 친구, 동료’(50.6%)가 높게 나타남

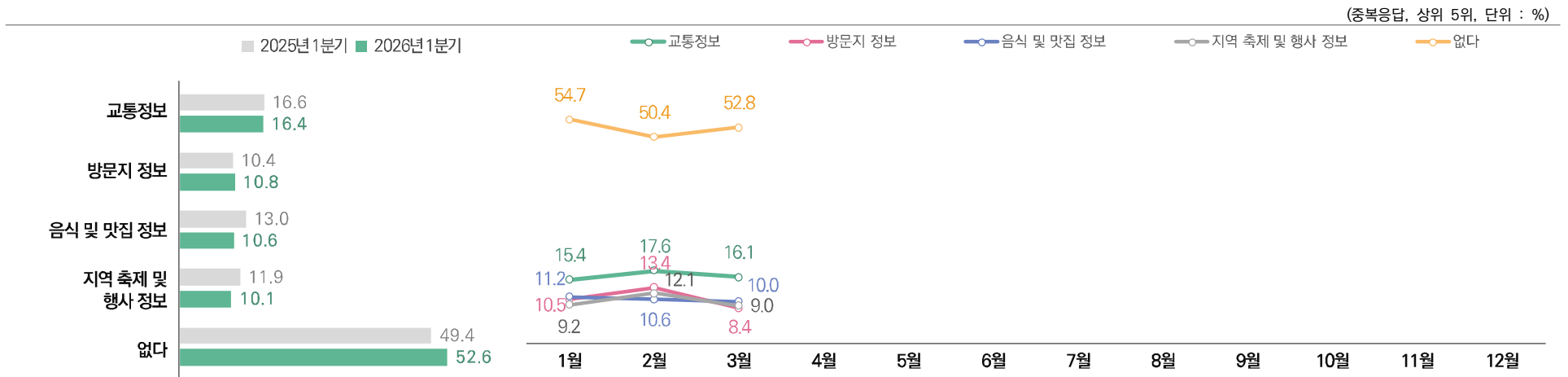
[그림 3-6] 여행 전 한국 정보 접촉 경로



2) 부족했던 한국 관련 정보

- 한국 여행을 준비하면서 부족했던 정보는 ‘없다’가 52.6%로 나타남
- 부족했던 정보는 ‘교통정보’(16.4%), ‘방문지 정보’(10.8%), ‘음식 및 맛집 정보’(10.6%), ‘지역 축제 및 행사 정보’(10.1%) 등의 순임

[그림 3-7] 부족했던 한국 관련 정보

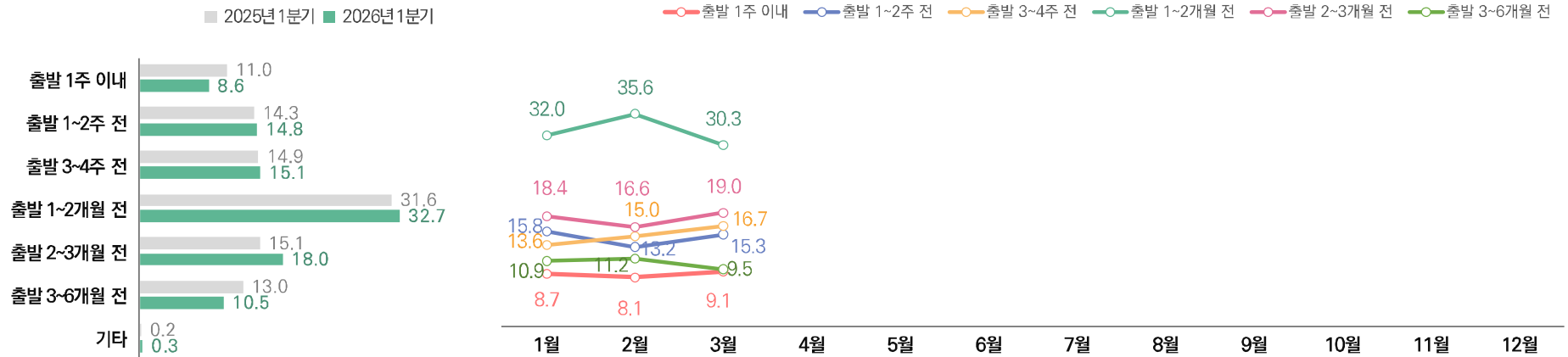


3) 항공권, 여행상품 예약 시기

- 항공권 및 여행상품을 예약한 시기는 '출발 1~2개월 전'이 32.7%로 가장 높음

[그림 3-8] 항공권, 여행상품 예약 시기

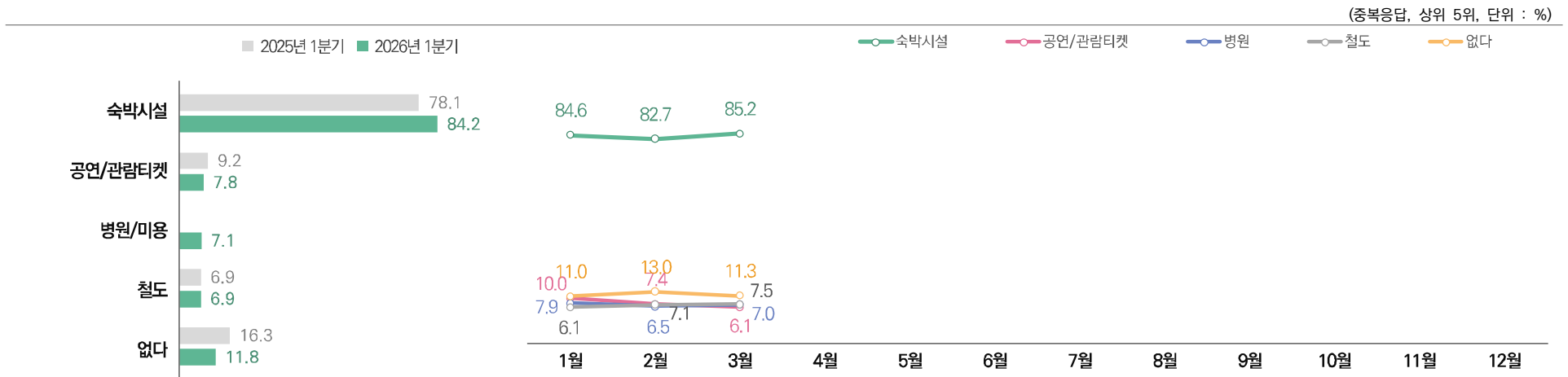
(단위 : %)



4) 개별 예약 항목

- 한국에 오기 전 개별적으로 예약한 항목은 ‘숙박시설’(84.2%)이 가장 많고, 다음은 ‘공연/관람티켓’(7.8%), ‘병원’(7.1%), ‘철도’(6.9%) 등의 순임

[그림 3-9] 개별 예약 항목



주) 2026년 조사부터 ‘병원/미용(건강검진, 피부과, 에스테틱 등)’ 항목이 추가됨

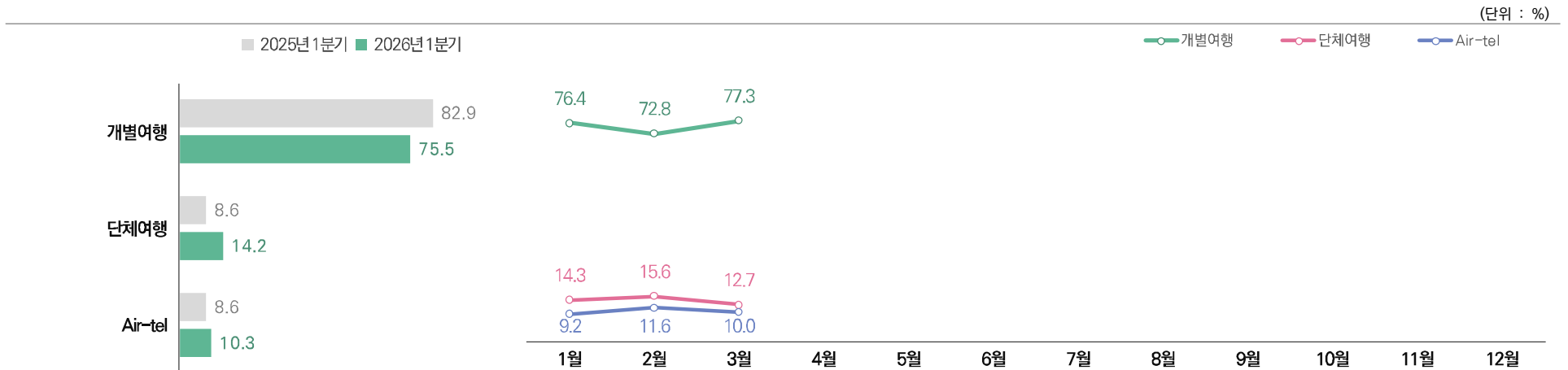
2. 여행 중

가. 여행 형태

1) 여행 형태

- 2026년 1분기 외래관광객의 한국 여행 형태는 ‘개별여행’이 75.5%로 가장 높고, ‘단체여행’(14.2%), ‘에어텔’(10.3%) 순으로 나타남
- 2025년 1분기 대비 개별여행이 감소함(82.9% → 75.5%)

[그림 3-10] 여행 형태

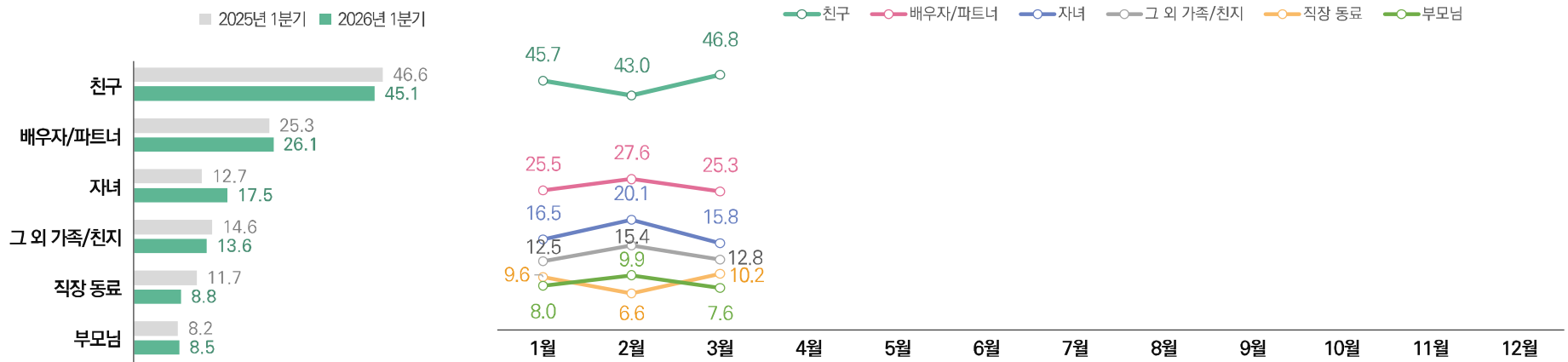


3) 여행 동반자 유형

- 방한 여행 동반자는 '친구'가 45.1%로 가장 많고, '배우자/파트너'(26.1%), '자녀'(17.5%), '그 외 가족/친지'(13.6%), '직장 동료'(8.8%), '부모님'(8.5%) 순으로 나타남
- 2025년 1분기와 비교하면 '자녀'가 증가(12.7% → 17.5%)함

[그림 3-12] 여행 동반자 유형

(중복응답, 단위 : %)

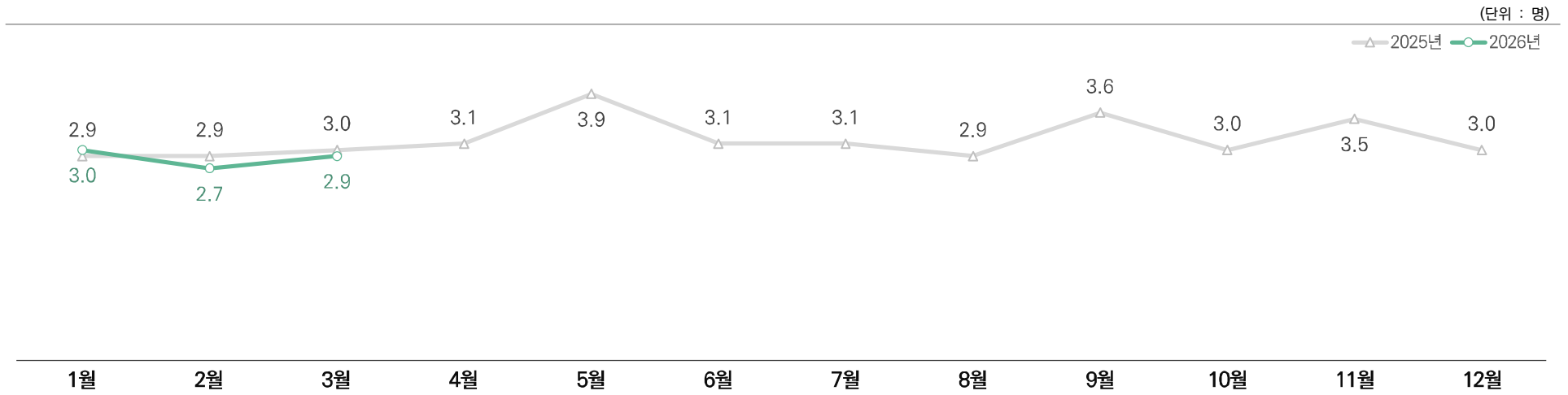


주) 동반자 유형은 본인을 제외한 비율로 나타냄

4) 여행 동반자 수

- 2026년 1분기 평균 동반자 수는 2.9명으로 나타남

[그림 3-13] 여행 동반자 수



[표 3-13] 여행 동반자 수

구분	전체	분기별				월별											
		1분기	2분기	3분기	4분기	1월	2월	3월	4월	5월	6월	7월	8월	9월	10월	11월	12월
2024년	3.2	2.9	3.4	3.2	3.2	2.9	2.9	3.0	3.1	3.9	3.1	3.1	2.9	3.6	3.0	3.5	3.0
2025년		2.9				3.0	2.7	2.9									

주) 동반자 수는 본인을 제외하여 산출함

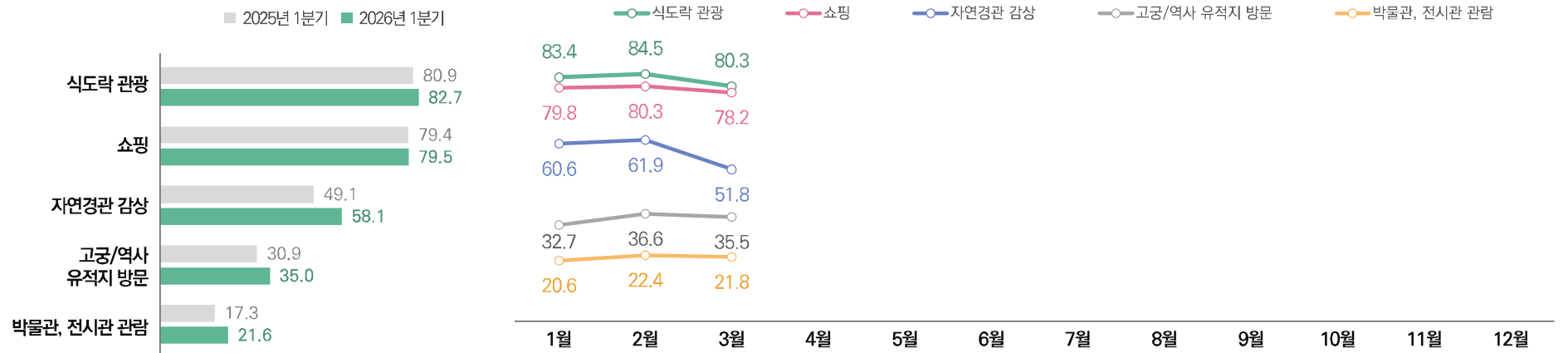
나. 여행 활동

1) 여행 참여 활동

- 한국 방문 기간 동안 참여한 활동은 '식도락 관광'(82.7%), '쇼핑'(79.5%)이 높고, 다음으로 '자연경관 감상'(58.1%)이 높음
- 2025년 1분기와 비교하여 '자연경관 감상'(49.1% → 58.1%), '고궁/역사 유적지 방문'(30.9% → 35.0%), '박물관, 전시관 관람'(17.3% → 21.6%)이 증가한 모습을 보임

[그림 3-14] 여행 참여 활동

(중복응답, 상위 5위, 단위 : %)

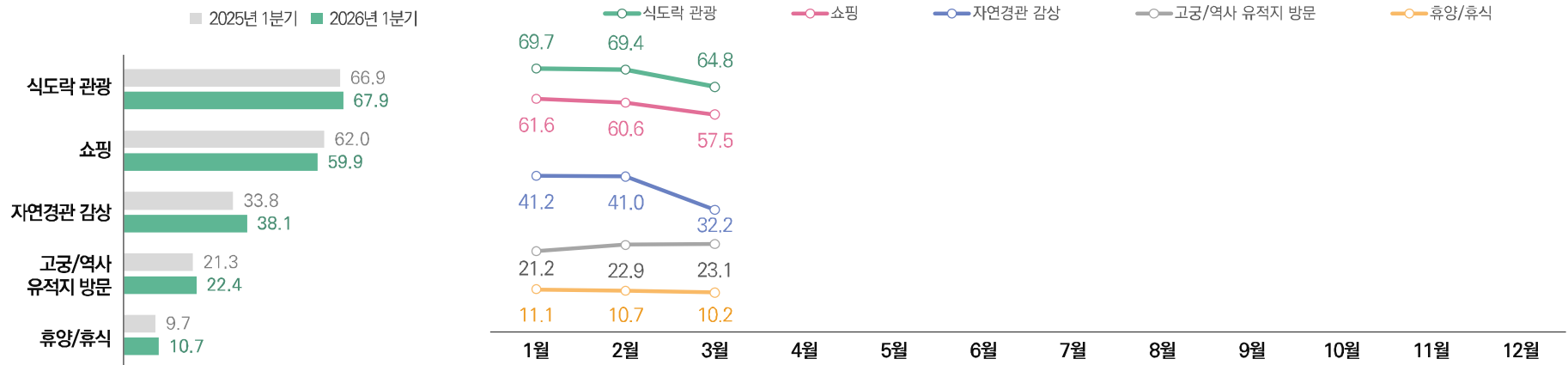


2) 만족한 여행 활동

- 참여한 활동 중 만족한 활동은 '식도락 관광'(67.9%), '쇼핑'(59.9%), '자연경관 감상'(38.1%), '고궁/역사 유적지 방문'(22.4%), '휴양/휴식'(10.7%) 등의 순으로 나타남

[그림 3-15] 만족한 여행 활동

(중복응답, 상위 5위, 단위 : %)

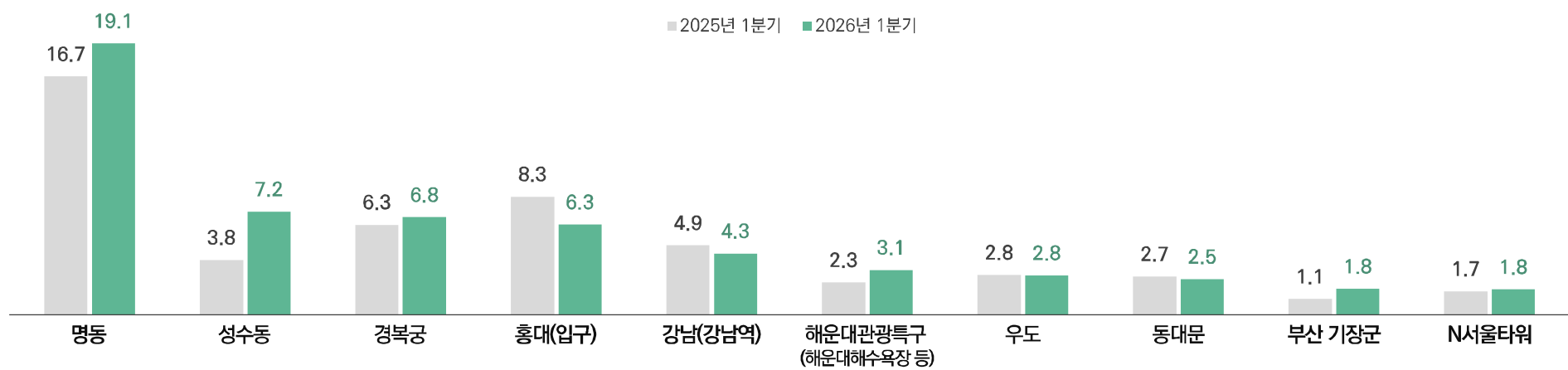


3) 가장 좋았던 방문지

- 한국 여행 중 가장 좋았던 방문지는 ‘명동’이 19.1%로 가장 많고, ‘성수동’(7.2%), ‘경복궁’(6.8%), ‘홍대(입구)’(6.3%) 등으로 나타남
- 2025년 1분기와 비교하여 ‘명동’(16.7% → 19.1%), ‘성수동’(3.8% → 7.2%), ‘해운대관광특구’(2.3% → 3.1%) 등이 증가했고, ‘홍대(입구)’(8.3% → 6.3%)는 감소함

[그림 3-16] 가장 좋았던 방문지

(중복응답, 상위 10위, 단위 : %)

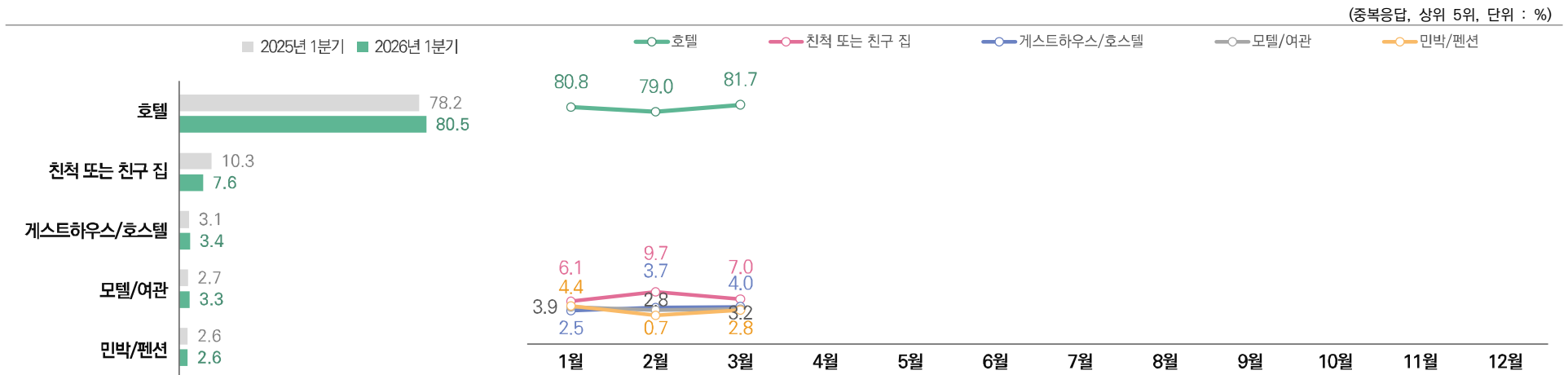


주) 상위 10위 결과를 제시하였으며, 주관식 문항으로 조사한 결과임

4) 주요 숙박 시설

- 이용한 주요 숙박시설은 ‘호텔’이 80.5%로 가장 높고, 그 외 숙박시설은 10% 이내로 나타남

[그림 3-17] 주요 숙박 시설

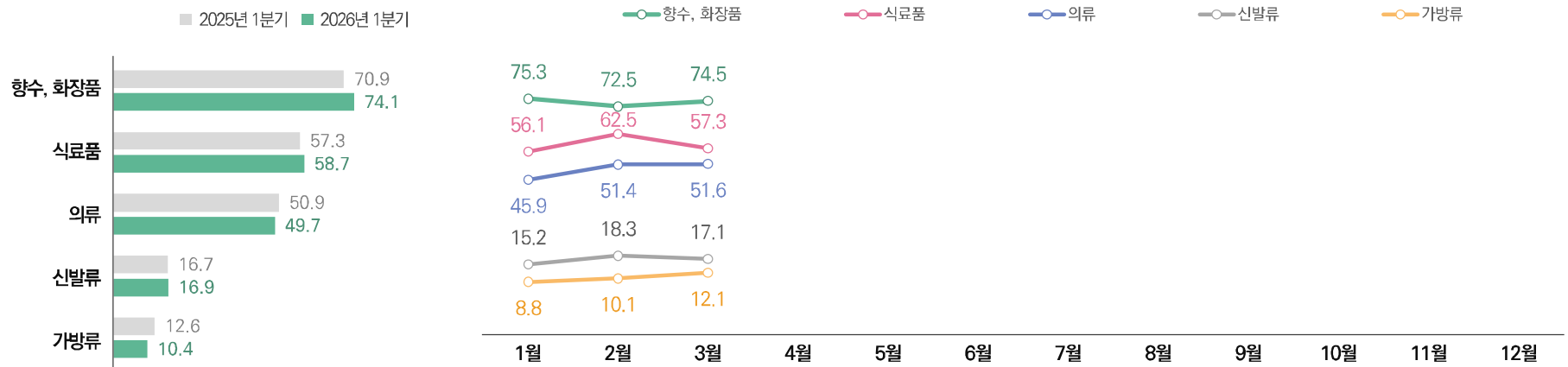


5) 쇼핑 품목

- 한국에서 쇼핑한 품목은 ‘향수, 화장품’(74.1%), ‘식료품’(58.7%), ‘의류’(49.7%) 등의 순으로 나타남
- ‘향수, 화장품’은 모든 월에 가장 높은 것으로 나타났으며, 전년 1분기 대비 증가(70.9% → 74.1%)함

[그림 3-18] 쇼핑 품목

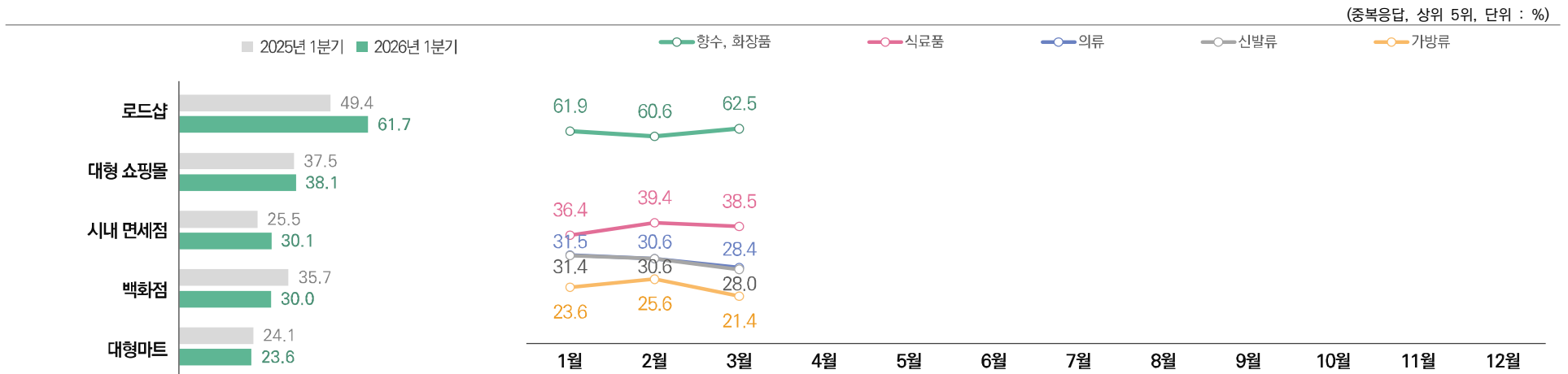
(중복응답, 상위 5위, 단위 : %)



6) 쇼핑 장소

- 쇼핑 장소는 '로드샵'이 61.7%로 가장 높고, '대형 쇼핑몰'(38.1%), '시내 면세점'(30.1%), '백화점'(30.0%), '대형마트'(23.6%) 등의 순임
- '로드샵' 쇼핑 비율이 2025년 1분기보다 크게 증가(49.4% → 61.7%)함

[그림 3-19] 쇼핑 장소

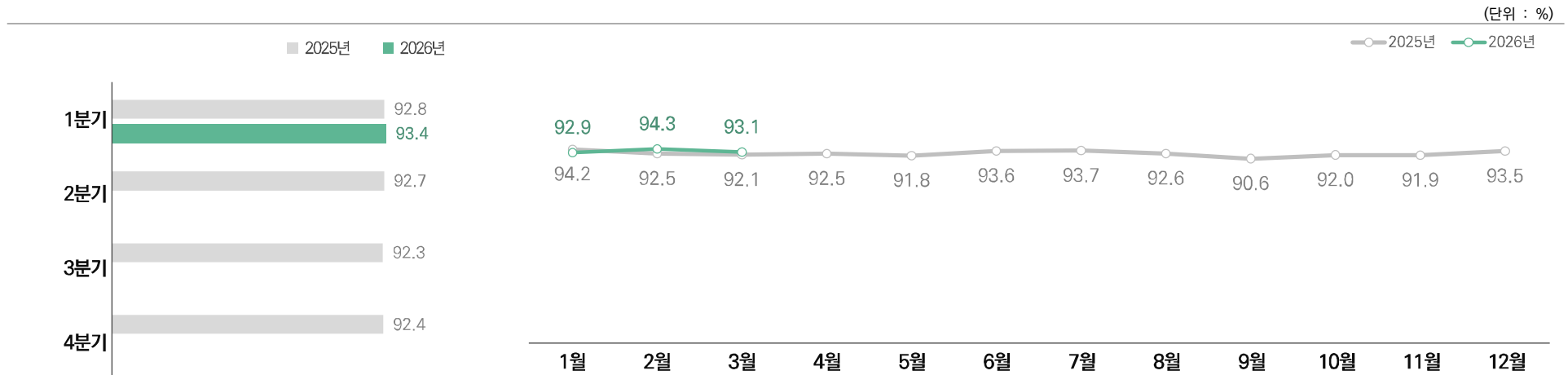


3. 여행 후

1) 재방문 의향

- 2026년 1분기 외래관광객의 한국 재방문 의향은 93.4%로 나타남

[그림 3-20] 재방문 의향



[표 3-19] 재방문 의향

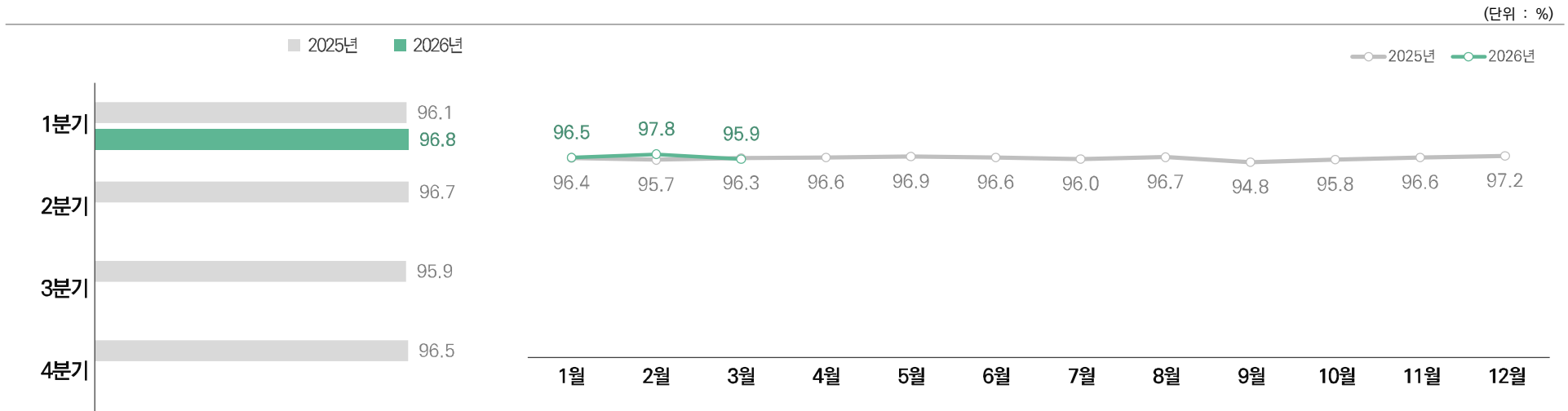
구분	전체	분기별				월별											
		1분기	2분기	3분기	4분기	1월	2월	3월	4월	5월	6월	7월	8월	9월	10월	11월	12월
		2025년	92.5	92.8	92.7	92.3	92.4	94.2	92.5	92.1	92.5	91.8	93.6	93.7	92.6	90.6	92.0
2026년	-	93.4	-	-	-	92.9	94.3	93.1	-	-	-	-	-	-	-	-	-

주) 재방문 의향은 '그렇다'와 '매우 그렇다' 비율을 합산한 결과임

2) 타인 추천 의사

- 관광지로서 한국을 타인에게 추천할 의향은 2026년 1분기 96.8%로 나타남

[그림 3-21] 타인 추천 의사



[표 3-20] 타인 추천 의사

구분	전체	분기별				월별											
		1분기	2분기	3분기	4분기	1월	2월	3월	4월	5월	6월	7월	8월	9월	10월	11월	12월
2025년	96.3	96.1	96.7	95.9	96.5	96.4	95.7	96.3	96.6	96.9	96.6	96.0	96.7	94.8	95.8	96.6	97.2
2026년		96.8				96.5	97.8	95.9									

주) 타인 추천 의사는 '그렇다'와 '매우 그렇다' 비율을 합산한 결과임

