

이동통신·신용카드 빅데이터 활용 주차별(7.19~7.25) 지역 방문자수 및 관광지출 분석



이동통신(KT) 데이터 활용 지역 방문자수 추이

<전년 동기대비 시도별 증감률>

+8%

전주 대비
('21.7.12~7.18)

-6%

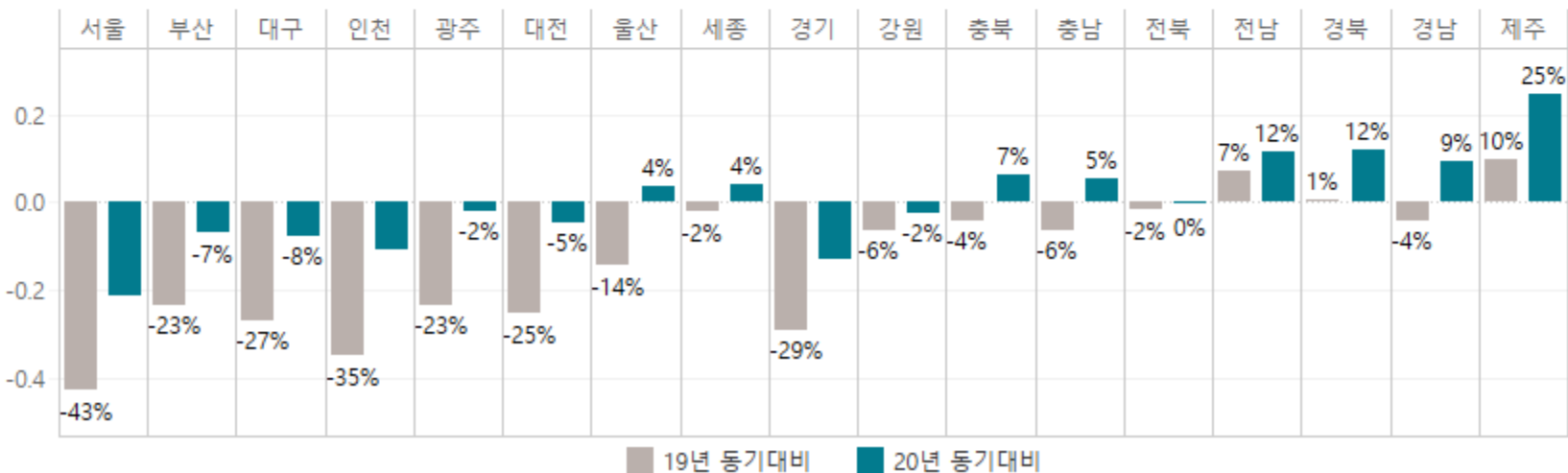
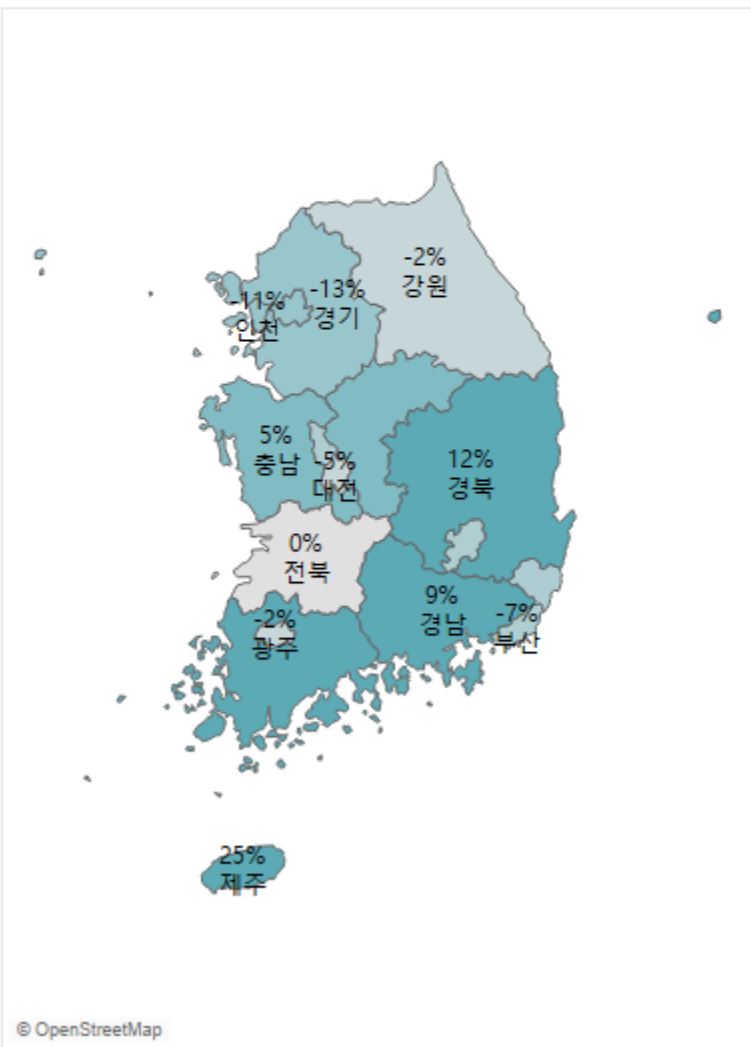
'20년 동기 대비
('20.7.19~7.25)

-23%

'19년 동기 대비
('19.7.19~7.25)

- 수도권 사회적 거리두기 4단계(7.12~)가 유지됨에 따라 서울(-21%), 경기(-13%), 인천(-11%) 등 수도권을 중심으로 전년 대비 방문자수 감소세 지속
- 제주(25%), 전남(12%), 경북(12%), 경남(9%) 등 8개 지역에서 전년 대비 방문자수 증가

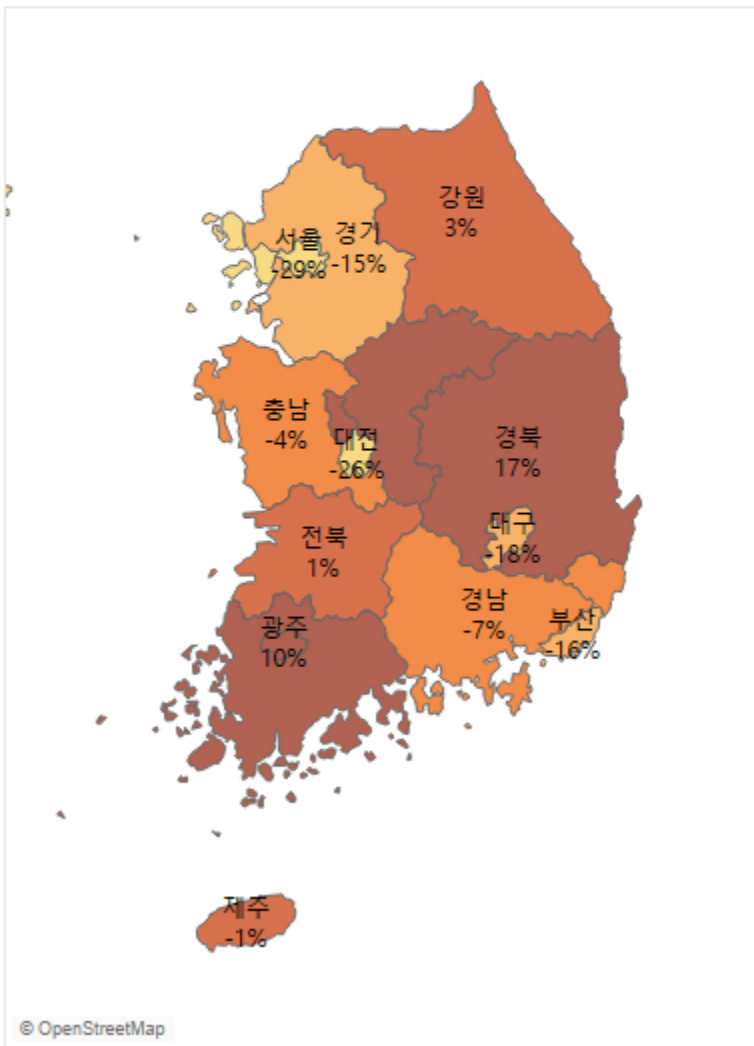
* '20.7.5~7.25 일평균 확진자수 51명, '21.7.5~7.25 1,370명



이동통신·신용카드 빅데이터 활용 주차별(7.19~7.25) 지역 방문자수 및 관광지출 분석

신용카드(BC카드) 데이터 활용 지역 지출액 추이

<전년 동기 대비 지역별 증감률>



+1%

전주 대비
(‘21.7.12~7.18)

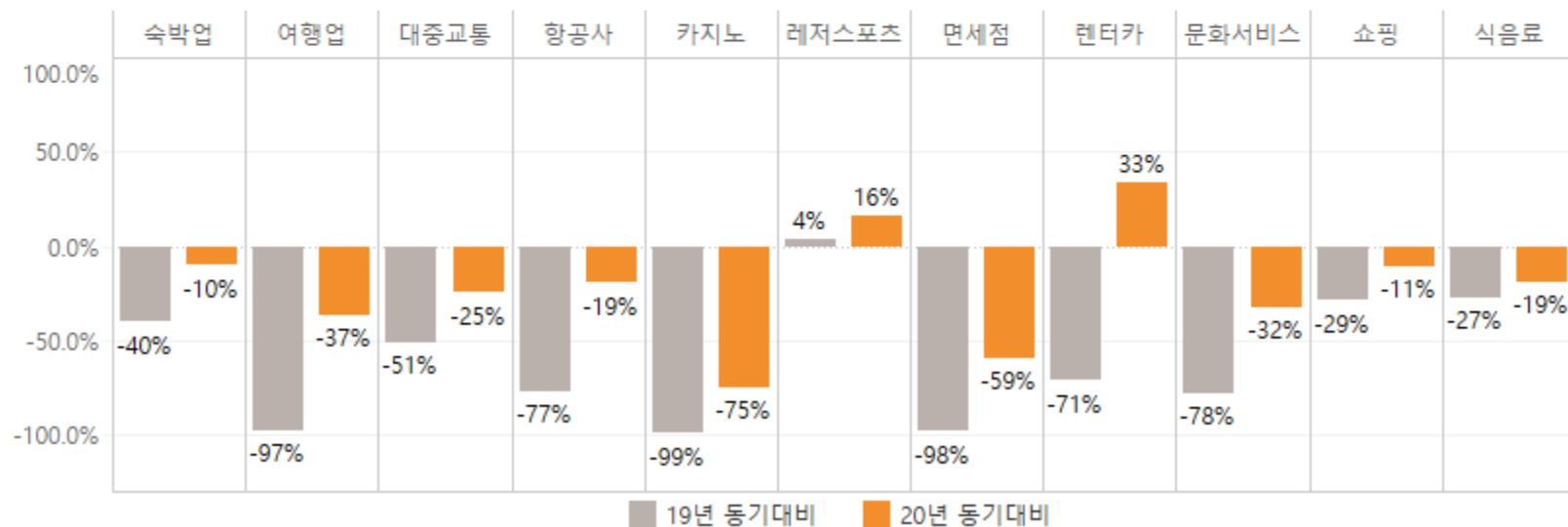
-15%

’20년 동기 대비
(‘20.7.19~7.25)

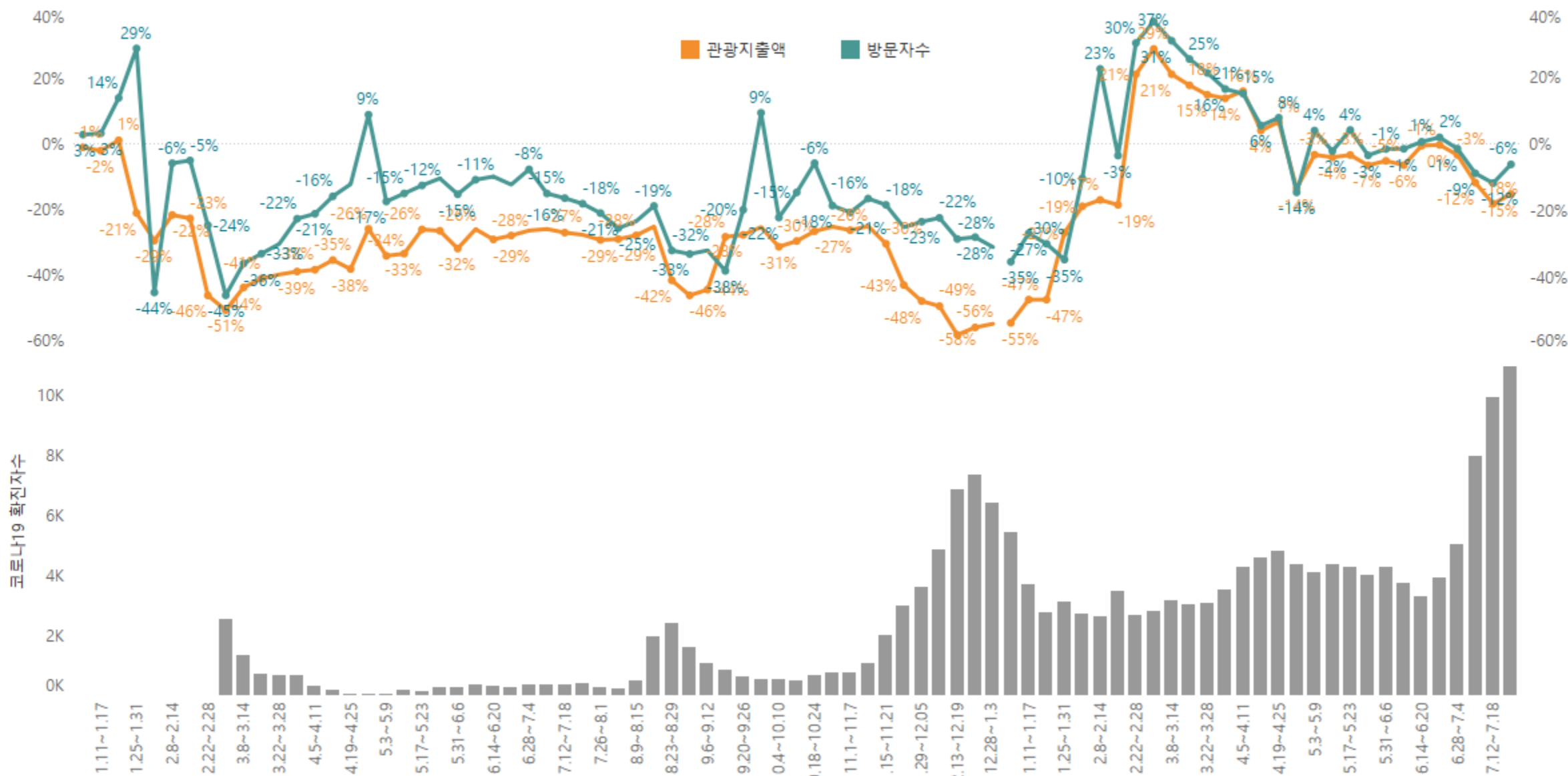
-39%

’19년 동기 대비
(‘19.7.19~7.25)

- 주요관광업종만 분석할 경우 ’20년 대비 5% 감소, ’19년 대비 64% 감소
- 렌터카(33%), 레저스포츠(16%)를 제외한 모든 업종에서 전년 동기대비 지출액 감소



코로나19 신규 확진자 증감에 따른 지역 방문자수 및 관광지출액 전년 동기대비 증감률

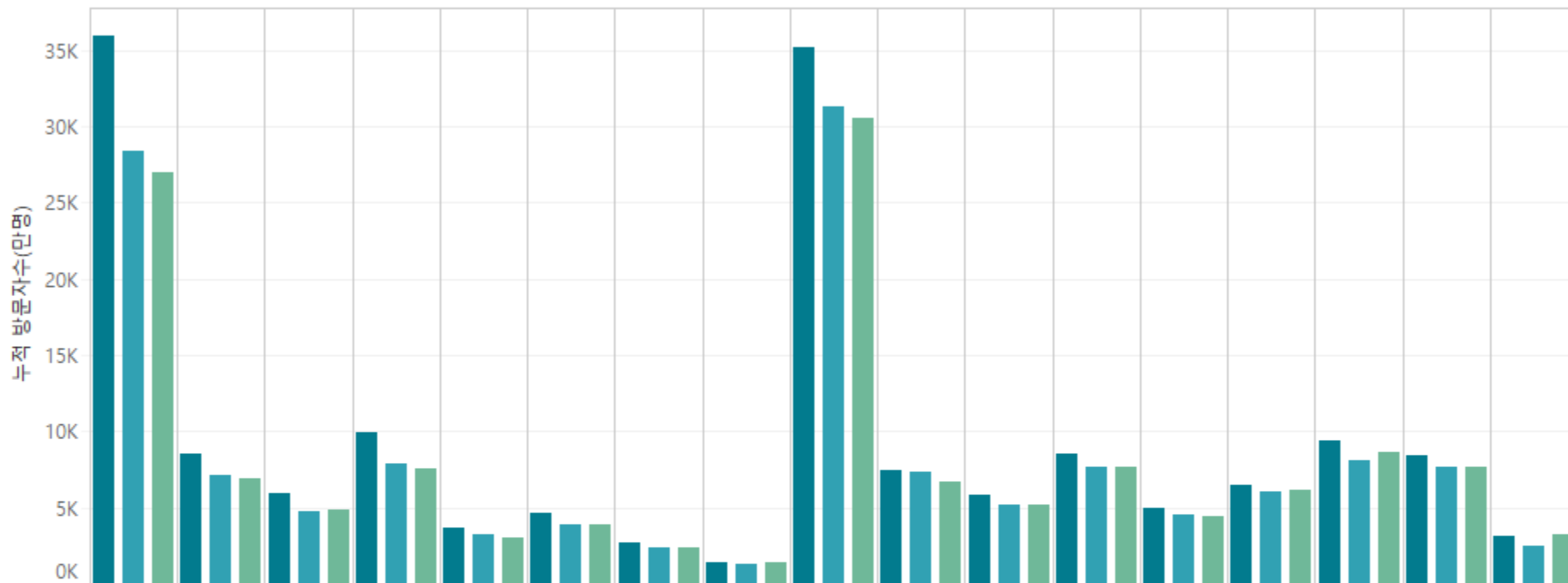




연도별, 지역별 누적 방문자 수



2019 2020 2021



162,115 (만명)

'19.1.1~7.25 / 전국

139,401 (만명)

'20.1.1~7.25 / 전국

136,901 (만명)

'21.1.1~7.25 / 전국

	서울	부산	대구	인천	광주	대전	울산	세종	경기	강원	충북	충남	전북	전남	경북	경남	제주
2019 누적(만명)	35,976	8,570	5,981	9,885	3,627	4,653	2,692	1,406	35,201	7,435	5,777	8,518	4,924	6,438	9,427	8,444	3,162
2020 누적(만명)	28,409	7,086	4,705	7,918	3,218	3,934	2,395	1,321	31,333	7,368	5,155	7,643	4,579	6,079	8,142	7,649	2,466
2021 누적(만명)	26,979	6,872	4,840	7,523	3,057	3,847	2,325	1,400	30,578	6,692	5,167	7,638	4,386	6,122	8,638	7,646	3,192



주차별 전주·2020·2019 대비 지역 방문자수 증감률



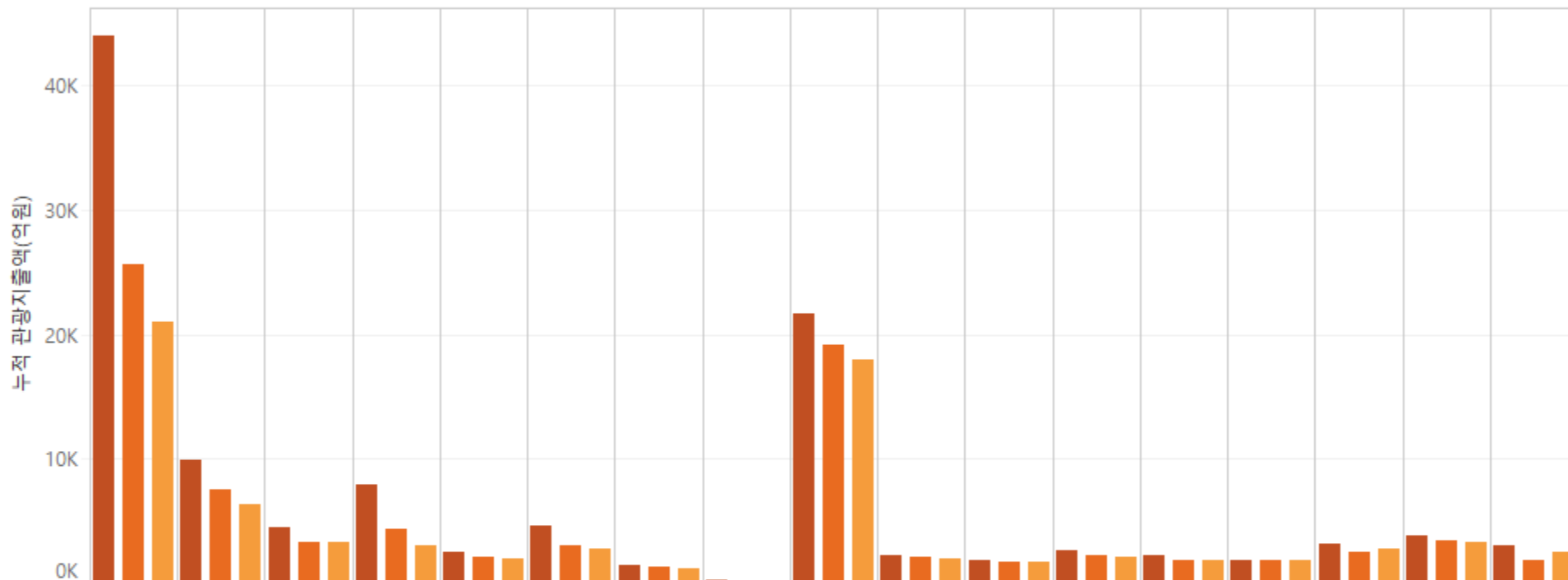
시도	7.19~7.25			7.12~7.18			7.5~7.11			6.28~7.4		
	전주 동기대비	20년 동기대비	19년 동기대비	전주 동기대비	20년 동기대비	19년 동기대비	전주 동기대비	20년 동기대비	19년 동기대비	전주 동기대비	20년 동기대비	19년 동기대비
전국	8%	-6%	-23%	6%	-12%	-26%	-8%	-9%	-22%	-11%	-1%	-9%
서울	7%	-21%	-43%	-6%	-24%	-45%	-10%	-11%	-34%	-11%	0%	-22%
부산	5%	-7%	-23%	9%	-9%	-25%	-12%	-10%	-27%	-10%	0%	-6%
대구	5%	-8%	-27%	5%	-9%	-27%	-5%	-8%	-25%	-8%	-6%	-12%
인천	6%	-11%	-35%	1%	-16%	-37%	-6%	-8%	-29%	-13%	0%	-22%
광주	8%	-2%	-23%	5%	-3%	-22%	-5%	-1%	-18%	-8%	-1%	-5%
대전	2%	-5%	-25%	3%	0%	-25%	-6%	7%	-22%	-7%	11%	-7%
울산	10%	4%	-14%	14%	-4%	-19%	-9%	-10%	-25%	-11%	-4%	-6%
세종	4%	4%	-2%	9%	6%	-2%	-7%	1%	-2%	-6%	11%	10%
경기	8%	-13%	-29%	2%	-18%	-32%	-6%	-11%	-24%	-12%	-4%	-14%
강원	7%	-2%	-6%	16%	-13%	-7%	-3%	-16%	-8%	-8%	-12%	4%
충북	8%	7%	-4%	11%	-2%	-11%	-6%	-7%	-12%	-11%	-1%	1%
충남	7%	5%	-6%	9%	-3%	-10%	-5%	-6%	-12%	-13%	-1%	1%
전북	12%	0%	-2%	16%	-9%	-7%	-8%	-18%	-15%	-13%	-9%	4%
전남	10%	12%	7%	18%	2%	-1%	-10%	-9%	-9%	-14%	2%	12%
경북	11%	12%	1%	15%	0%	-10%	-10%	-7%	-13%	-11%	0%	8%
경남	9%	9%	-4%	16%	1%	-11%	-9%	-7%	-17%	-13%	-1%	4%
제주	5%	25%	10%	11%	17%	11%	-7%	18%	6%	-11%	33%	23%



연도별, 시도별 누적 관광부문 신용카드 지출액



2019 2020 2021



117,743(억원)

'19.1.1~7.25 / 전국

84,310(억원)

'20.1.1~7.25 / 전국

75,866(억원)

'21.1.1~7.25 / 전국

주별 누적	서울	부산	대구	인천	광주	대전	울산	세종	경기	강원	충북	충남	전북	전남	경북	경남	제주
2019 누적(만명)	44,077	9,897	4,533	7,899	2,503	4,576	1,502	205	21,649	2,271	1,876	2,599	2,197	1,911	3,120	3,893	3,034
2020 누적(만명)	25,674	7,553	3,327	4,345	2,136	3,101	1,274	187	19,221	2,062	1,701	2,214	1,851	1,853	2,520	3,472	1,820
2021 누적(만명)	20,996	6,398	3,254	3,082	2,030	2,787	1,142	193	18,041	1,944	1,655	2,125	1,840	1,803	2,755	3,340	2,481



주차별 전주·2020·2019 대비 관광지출액 증감률



대분류	중분류	소분류	7.19~7.25			7.12~7.18			7.5~7.11			6.28~7.4		
			전주 동기대비	20년 동기대비	19년 동기대비	전주 동기대비	20년 동기대비	19년 동기대비	전주 동기대비	20년 동기대비	19년 동기대비	전주 동기대비	20년 동기대비	19년 동기대비
총합계			1%	-15%	-39%	-7%	-18%	-40%	-8%	-12%	-35%	-4%	-3%	-29%
주요관광업종	숙박업	1급호텔	43%	-21%	-84%	-45%	-48%	-86%	46%	19%	-75%	-36%	-52%	-83%
		2급호텔	-22%	-51%	-73%	18%	-16%	-58%	-39%	-35%	-70%	21%	29%	-64%
		기타숙박업	3%	-7%	-30%	-2%	-11%	-29%	-6%	-6%	-25%	0%	1%	-20%
		콘도	55%	2%	-34%	-4%	-28%	-50%	-29%	-16%	-43%	-1%	26%	7%
		특급호텔	53%	-22%	-54%	-34%	-50%	-70%	-12%	-24%	-56%	-2%	-16%	-51%
	여행업	관광여행	51%	-37%	-97%	15%	-64%	-98%	-5%	-1%	-98%	-38%	3%	-98%
		고속버스	3%	-29%	-66%	-13%	-33%	-68%	-10%	-22%	-63%	-5%	-16%	-59%
	대중교통	여객선	10%	36%	23%	15%	1%	-16%	-15%	-1%	-21%	-25%	13%	-1%
		철도	10%	-27%	-49%	-14%	-31%	-52%	-19%	-16%	-43%	-7%	4%	-29%
	항공사	항공사	-2%	-19%	-77%	-20%	-11%	-75%	-17%	9%	-72%	-5%	35%	-68%
	카지노	카지노	-79%	-75%	-99%	27%	88%	-98%	220%	69%	-98%	-84%	-63%	-99%
	레저스포츠	골프경기장	-4%	44%	63%	8%	19%	30%	-7%	3%	22%	-11%	12%	31%
		기타레저업	1%	-24%	-48%	-14%	-24%	-45%	-6%	-12%	-34%	2%	-7%	-30%
		레저업소	0%	-28%	-51%	-15%	-29%	-48%	-12%	-14%	-38%	8%	-15%	-44%
		스키장	286%	222%	-26%	-40%	-74%	-83%	-17%	-46%	-72%	-9%	-43%	-65%
		종합레저타운	8%	-26%	-71%	-23%	-48%	-80%	-22%	-22%	-66%	-54%	23%	-52%
	면세점	면세점	-24%	-59%	-98%	-47%	-46%	-98%	-11%	-7%	-95%	-2%	16%	-94%
	렌터카	렌터카	-76%	33%	-71%	32%	46%	198%	197%	49%	158%	-87%	68%	70%
	문화서비스	문화취미기타	16%	-4%	-65%	-38%	7%	-65%	-7%	53%	-59%	-7%	29%	-69%
		영화관	1%	-45%	-84%	-34%	-52%	-83%	58%	130%	-80%	-3%	-7%	-88%
티켓		10%	-7%	-58%	-17%	-29%	-65%	-25%	-8%	-55%	-31%	22%	-36%	
쇼핑	쇼핑	3%	-11%	-29%	-2%	-9%	-26%	-14%	-15%	-28%	9%	4%	-19%	
식음료	식음료	0%	-19%	-27%	-9%	-22%	-29%	-7%	-13%	-21%	-4%	-7%	-14%	



월별 지역 방문자수 증감률

시도	2021											
	6월		5월		4월		3월		2월		1월	
	전월대비	전년 동월대비	전월대비	전년 동월대비	전월대비	전년 동월대비	전월대비	전년 동월대비	전월대비	전년 동월대비	전월대비	전년 동월대비
총합계	-7%	0%	11%	-2%	-13%	6%	17%	26%	12%	6%	-3%	-31%
서울	-2%	2%	8%	-3%	-19%	2%	24%	30%	6%	-8%	7%	-31%
부산	-7%	-2%	17%	-4%	-22%	1%	16%	40%	15%	6%	-3%	-36%
대구	-13%	-7%	10%	0%	-16%	12%	14%	86%	11%	17%	-9%	-34%
인천	-5%	7%	11%	3%	-11%	4%	16%	14%	8%	-4%	-3%	-36%
광주	-8%	-10%	8%	-11%	-18%	2%	23%	23%	4%	2%	-3%	-29%
대전	-8%	-1%	16%	-8%	-24%	-2%	25%	32%	6%	0%	-4%	-28%
울산	-3%	-5%	7%	-11%	-18%	4%	17%	29%	6%	3%	-6%	-26%
세종	-6%	4%	8%	0%	-14%	9%	25%	34%	5%	9%	-7%	-14%
경기	-7%	-1%	9%	-2%	-13%	1%	22%	18%	7%	4%	-3%	-22%
강원	-6%	-7%	17%	-2%	8%	10%	-1%	5%	24%	8%	-12%	-48%
충북	-7%	0%	10%	-1%	-5%	8%	17%	20%	16%	15%	-6%	-31%
충남	-9%	0%	10%	-5%	-5%	5%	16%	23%	17%	18%	-8%	-31%
전북	-13%	-6%	18%	-6%	-11%	4%	8%	20%	22%	17%	-5%	-36%
전남	-10%	2%	12%	-3%	-6%	7%	8%	17%	24%	24%	-12%	-32%
경북	-9%	5%	14%	3%	-8%	16%	10%	51%	22%	26%	-7%	-34%
경남	-10%	0%	14%	-3%	-11%	8%	10%	21%	14%	13%	-7%	-29%
제주	-3%	42%	5%	53%	5%	97%	24%	63%	25%	21%	-12%	-38%