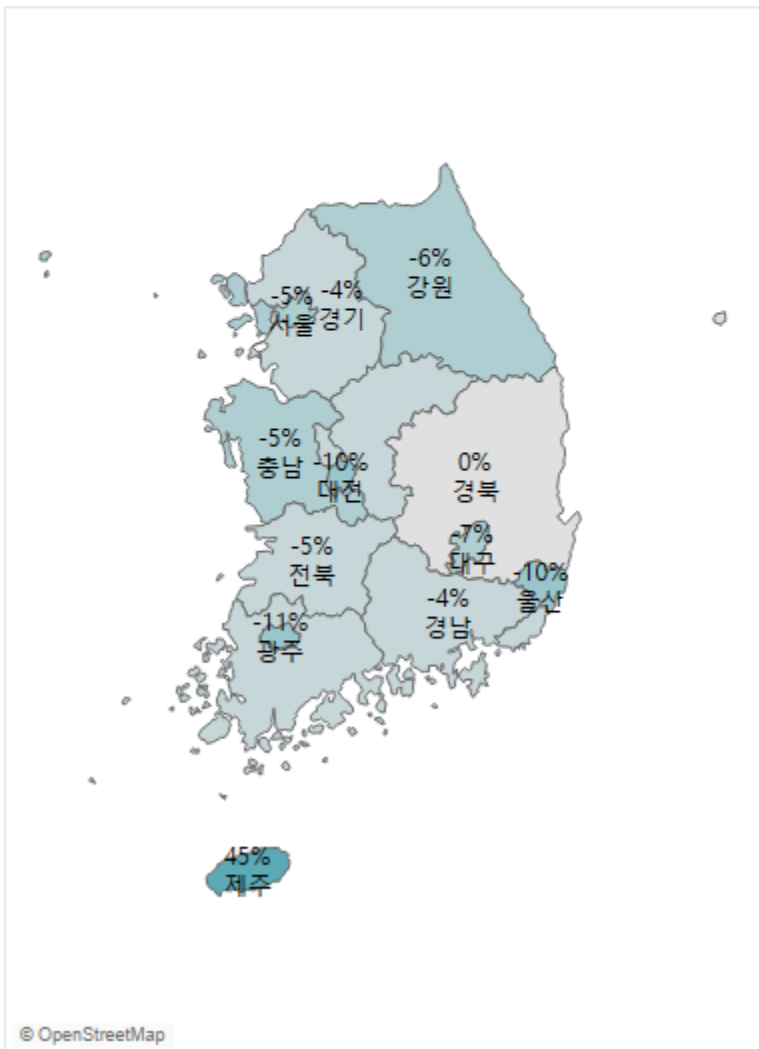


이동통신·신용카드 빅데이터 활용 주차별(5.24~5.30) 지역 방문자수 및 관광지출 분석



이동통신(KT) 데이터 활용 지역 방문자수 추이

<전년 동기대비 시도별 증감률>



-2%

전주 대비
(21.5.17~5.23)

-3%

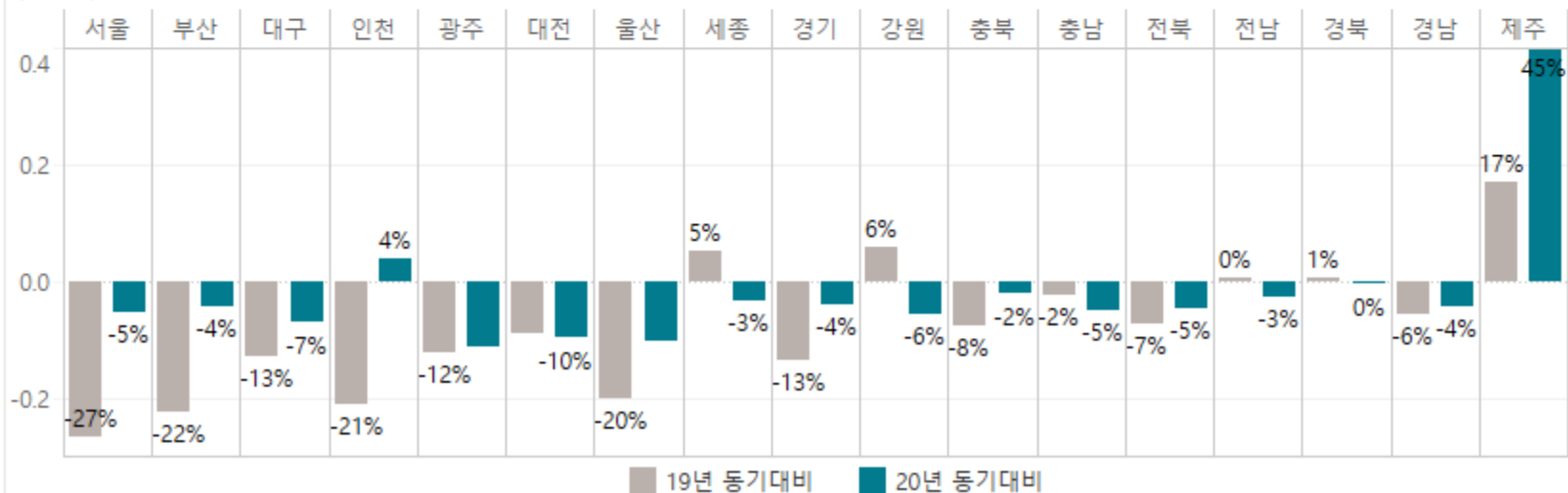
'20년 동기 대비
(20.5.24~5.30)

-13%

'19년 동기 대비
(19.5.24~5.30)

- 제주(45%), 인천(4%)을 제외한 모든 지역에서 전년대비 방문자수 감소
- 단, 제주(17%), 강원(6%), 세종(5%)의 경우 '19년 대비로도 방문자수 증가
- 제주의 경우, 제주 입도객 수는 '19년 대비 -12%로 감소하였지만, 코로나19 확산 이후 장기체류자수 증가로 일 순방문자수*가 증가추세로 전환된 것으로 추정됨.
- * 일 순방문자수 : 예를 들어 2박3일간 4인 가족이 제주 방문하면 3일 * 4명 = 12명이 방문한 것으로 산출

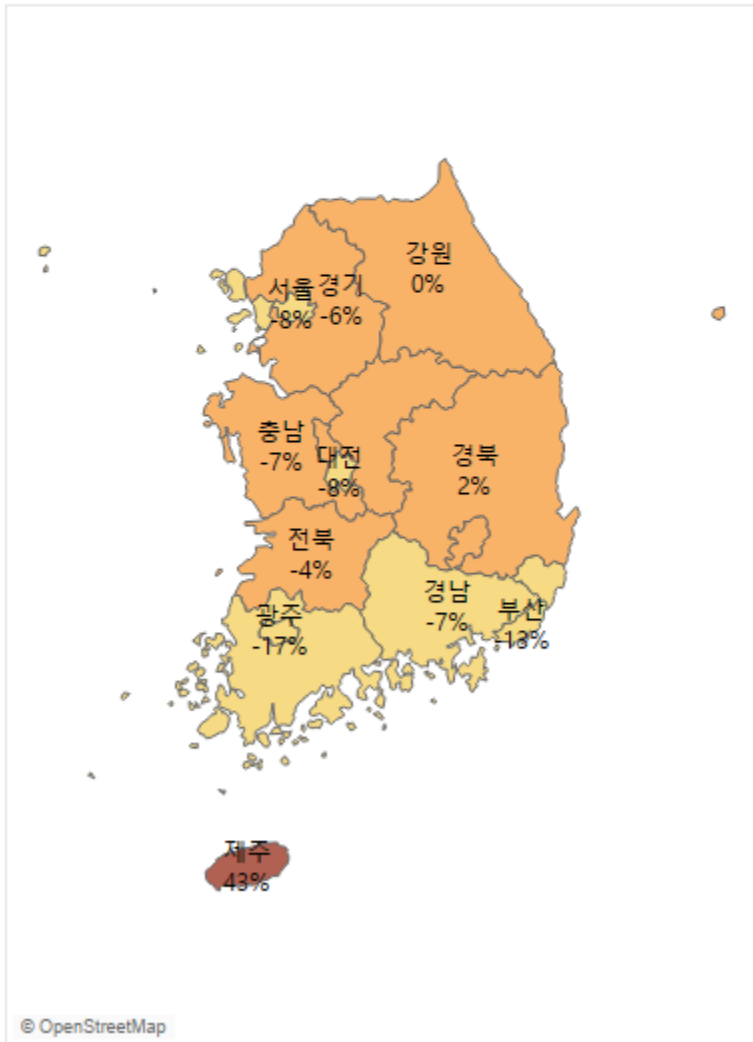
(참고) '20.5.10~5.30 코로나19 확진자수 일평균 28명 / '20.5.6부터 '생활 속 거리두기' 전환



이동통신·신용카드 빅데이터 활용 주차별(5.24~5.30) 지역 방문자수 및 관광지출 분석

신용카드(BC카드) 데이터 활용 지역 지출액 추이

<전년 동기 대비 지역별 증감률>



-5%

전주 대비
(21.5.17~5.23)

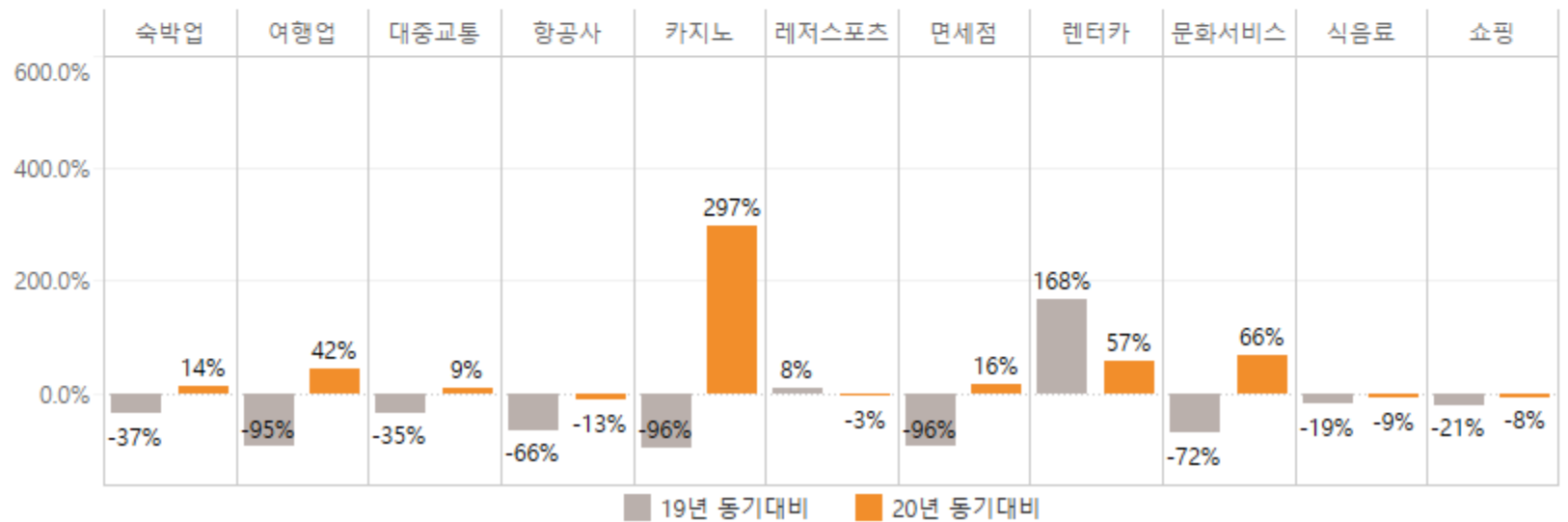
-7%

'20년 동기 대비
(20.5.24~5.30)

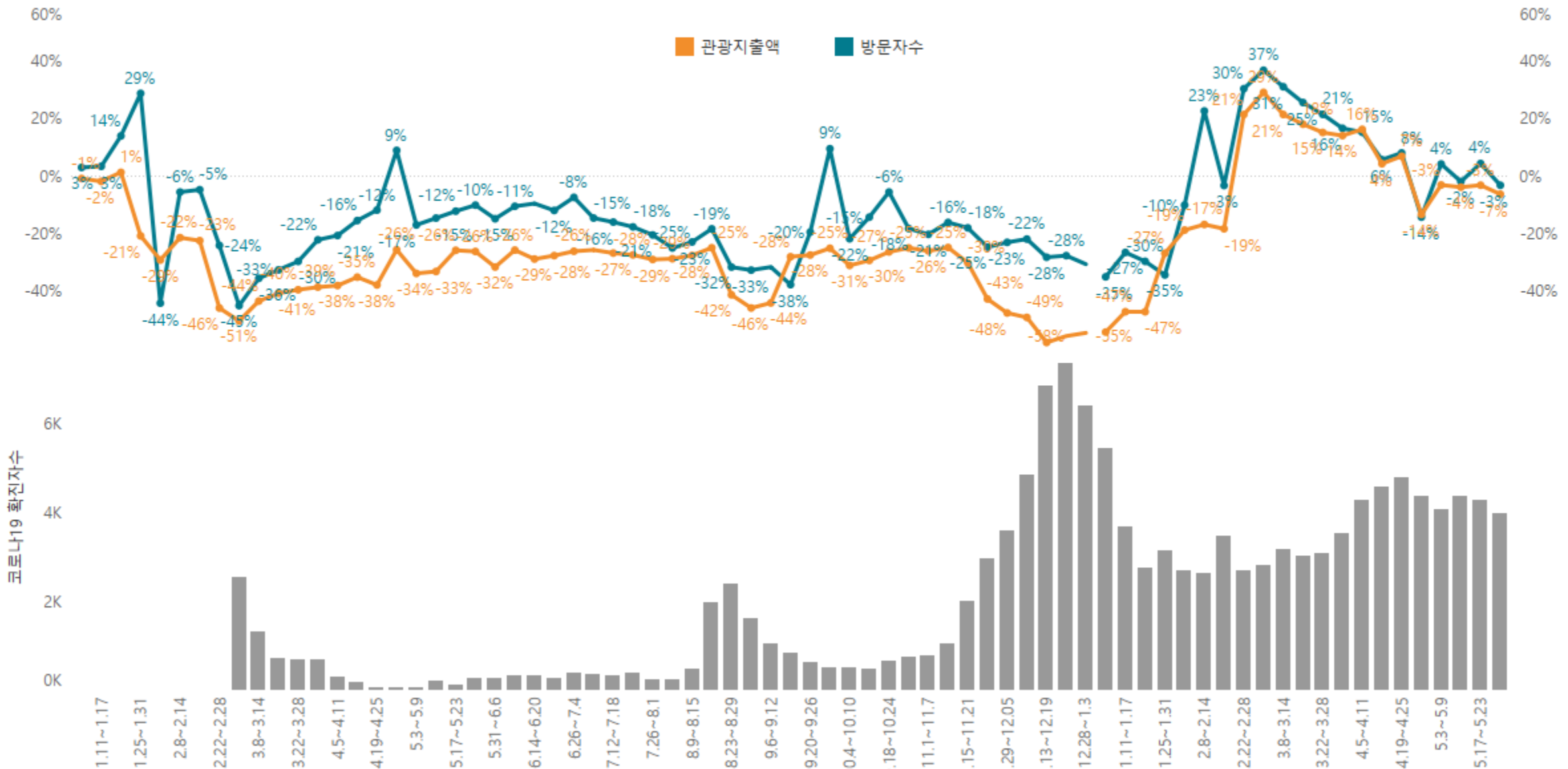
-31%

'19년 동기 대비
(19.5.24~5.30)

- 핵심관광업종만 분석할 경우 '20년 대비 2% 증가, '19년 대비 59% 감소
- 숙박업(14%), 문화서비스(66%), 대중교통(9%) 등 7개 업종에서 3주 연속 전년 동기대비 증가세 지속



코로나19 신규 확진자 증감에 따른 지역 방문자수 및 관광지출액 전년 동기대비 증감률

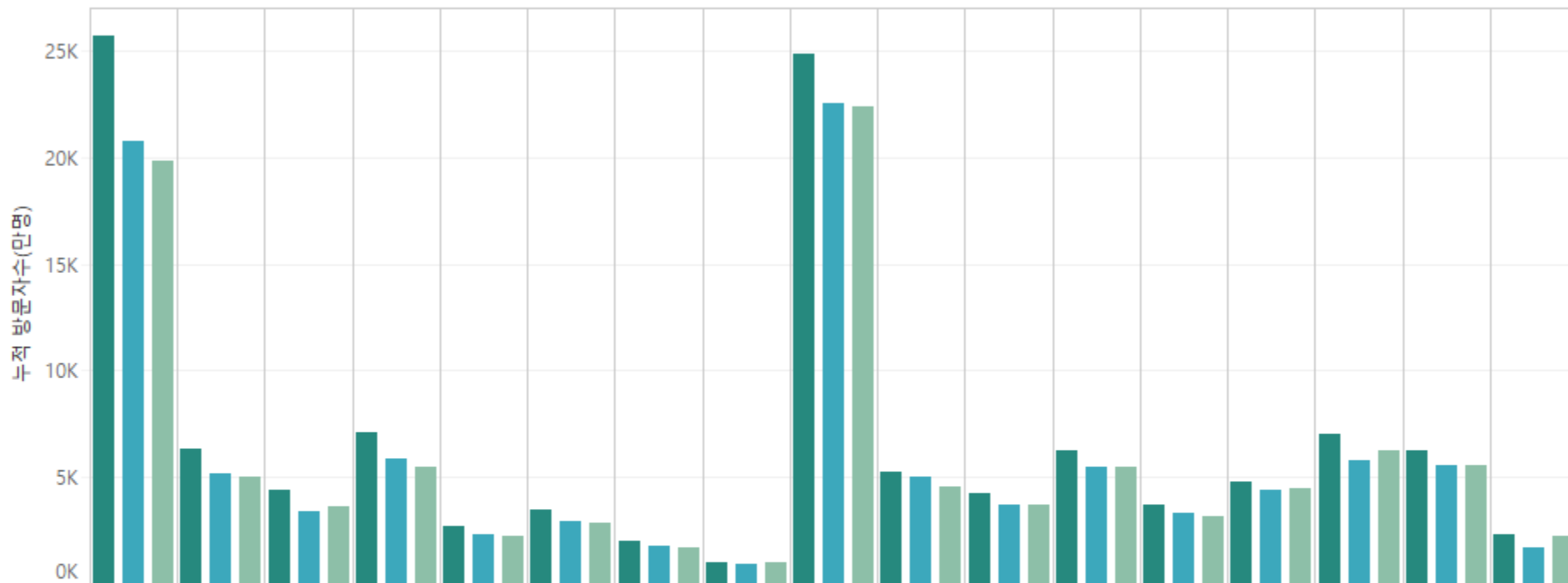




연도별, 지역별 누적 방문자 수



2019 2020 2021



117,274(만명)

'19.1.1~5.30 / 전국

100,496(만명)

'20.1.1~5.30 / 전국

99,406(만명)

'21.1.1~5.30 / 전국

	서울	부산	대구	인천	광주	대전	울산	세종	경기	강원	충북	충남	전북	전남	경북	경남	제주
2019 누적(만명)	25,709	6,344	4,428	7,072	2,673	3,458	1,975	1,037	24,857	5,223	4,230	6,279	3,670	4,790	6,980	6,263	2,287
2020 누적(만명)	20,727	5,155	3,357	5,831	2,345	2,920	1,738	951	22,505	5,038	3,673	5,489	3,279	4,415	5,795	5,562	1,718
2021 누적(만명)	19,820	5,026	3,588	5,466	2,241	2,833	1,697	1,016	22,342	4,572	3,692	5,503	3,185	4,436	6,223	5,554	2,211



주차별 전주·2020·2019 대비 지역 방문자수 증감률



시도	5.24~5.30			5.17~5.23			5.10~5.16			5.3~5.9		
	전주 동기대비	20년 동기대비	19년 동기대비	전주 동기대비	20년 동기대비	19년 동기대비	전주 동기대비	20년 동기대비	19년 동기대비	전주 동기대비	20년 동기대비	19년 동기대비
전국	-2%	-3%	-13%	15%	4%	-9%	-10%	-2%	-17%	1%	4%	-14%
서울	3%	-5%	-27%	7%	-3%	-27%	3%	-4%	-26%	-7%	-3%	-16%
부산	3%	-4%	-22%	12%	0%	-20%	-6%	-3%	-24%	1%	1%	-22%
대구	-1%	-7%	-13%	8%	0%	-9%	-9%	-1%	-15%	0%	10%	-20%
인천	-3%	4%	-21%	17%	12%	-17%	-8%	1%	-24%	-1%	2%	-17%
광주	-1%	-11%	-12%	7%	-11%	-9%	-7%	-10%	-11%	0%	-4%	-17%
대전	1%	-10%	-9%	9%	-5%	-8%	-7%	-8%	-13%	4%	-3%	-16%
울산	2%	-10%	-20%	18%	-6%	-16%	-7%	-14%	-25%	-5%	-6%	-22%
세종	-1%	-3%	5%	14%	3%	8%	-10%	-2%	-3%	0%	10%	-2%
경기	-1%	-4%	-13%	15%	3%	-9%	-7%	-4%	-16%	-2%	1%	-5%
강원	-10%	-6%	6%	21%	17%	21%	-16%	7%	5%	8%	7%	-9%
충북	-3%	-2%	-8%	17%	8%	0%	-16%	-1%	-13%	7%	9%	-15%
충남	-4%	-5%	-2%	20%	6%	5%	-18%	-5%	-13%	5%	3%	-19%
전북	-4%	-5%	-7%	20%	4%	7%	-22%	-6%	-13%	11%	6%	-20%
전남	-6%	-3%	0%	24%	8%	13%	-22%	-3%	-9%	10%	8%	-18%
경남	-3%	-4%	-6%	21%	6%	3%	-17%	-5%	-16%	5%	8%	-17%
경북	-5%	0%	1%	21%	12%	10%	-21%	0%	-11%	11%	18%	-15%
제주	1%	45%	17%	8%	54%	17%	2%	63%	12%	-7%	67%	7%



연도별, 시도별 누적 관광부문 신용카드 지출액



2019 2020 2021

84,986(억원)

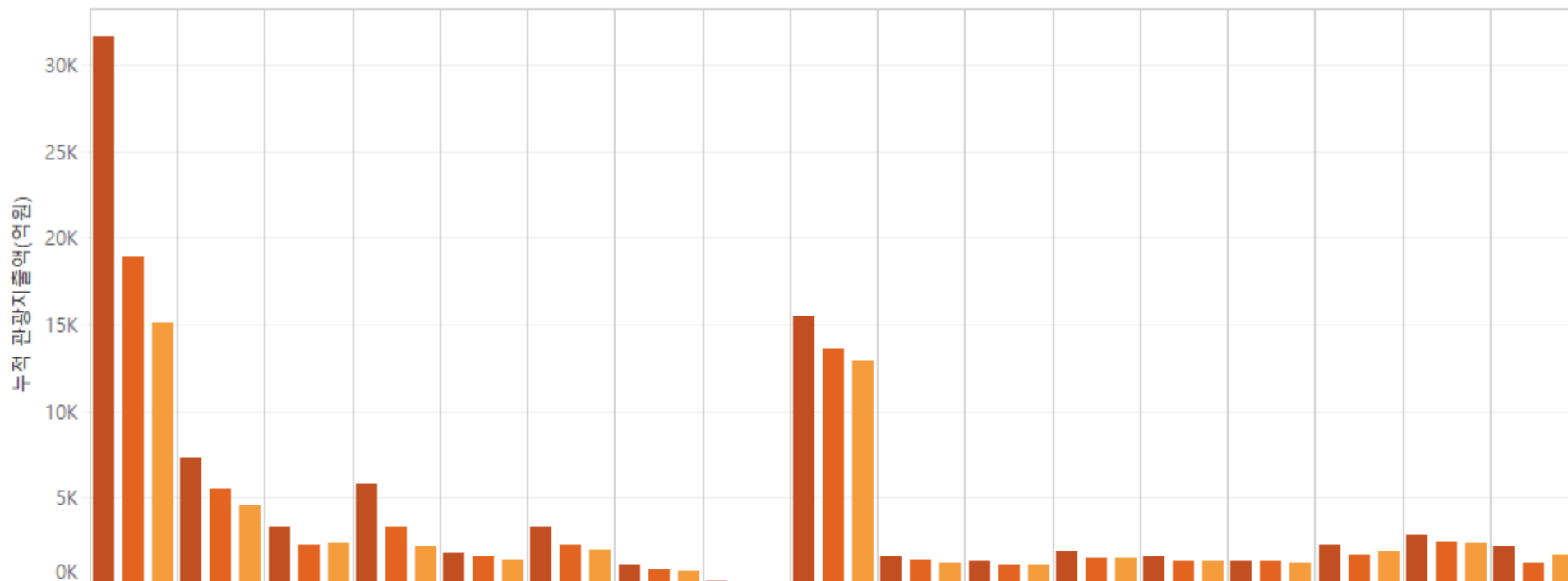
'19.1.1~5.30 / 전국

60,657(억원)

'20.1.1~5.30 / 전국

54,016(억원)

'21.1.1~5.30 / 전국



주별 누적	서울	부산	대구	인천	광주	대전	울산	세종	경기	강원	충북	충남	전북	전남	경북	경남	제주
2019 누적(만명)	31,630	7,279	3,318	5,814	1,825	3,340	1,098	147	15,513	1,585	1,335	1,874	1,603	1,375	2,263	2,829	2,157
2020 누적(만명)	18,896	5,534	2,320	3,347	1,574	2,278	900	128	13,584	1,380	1,180	1,548	1,328	1,314	1,716	2,424	1,207
2021 누적(만명)	15,131	4,581	2,386	2,211	1,437	2,031	805	133	12,875	1,270	1,131	1,486	1,307	1,251	1,908	2,359	1,714

주차별 전주·2020·2019 대비 관광지출액 증감률

대분류	중분류	소분류	5.24~5.30			5.17~5.23			5.10~5.16			5.3~5.9		
			전주 동기대비	20년 동기대비	19년 동기대비	전주 동기대비	20년 동기대비	19년 동기대비	전주 동기대비	20년 동기대비	19년 동기대비	전주 동기대비	20년 동기대비	19년 동기대비
총합계			-5%	-7%	-31%	8%	-3%	-29%	-11%	-4%	-36%	7%	-3%	-36%
핵심관광업종	숙박업	1급호텔	73%	129%	-66%	-17%	9%	-77%	-16%	37%	-75%	79%	43%	-70%
		2급호텔	-42%	-48%	-66%	-47%	-9%	-61%	60%	71%	-6%	31%	-36%	-52%
		기타숙박업	-8%	-1%	-27%	6%	7%	-22%	2%	5%	-25%	-2%	3%	-34%
		콘도	-11%	81%	-30%	24%	112%	28%	-41%	133%	5%	65%	58%	-13%
		특급호텔	-7%	24%	-48%	22%	45%	-42%	-5%	25%	-45%	5%	0%	-54%
	여행업	관광여행	27%	42%	-95%	128%	35%	-96%	-55%	8%	-98%	-11%	-35%	-96%
		고속버스	-5%	-18%	-61%	3%	-11%	-59%	-4%	-11%	-61%	0%	-10%	-63%
	대중교통	여객선	-8%	8%	-16%	24%	36%	13%	-19%	29%	-25%	12%	31%	-43%
		철도	-2%	17%	-27%	-1%	19%	-26%	-4%	25%	-27%	-1%	19%	-28%
	항공사	항공사	8%	-13%	-66%	-8%	21%	-69%	-3%	68%	-67%	-1%	49%	-62%
	카지노	카지노	60%	297%	-96%	81%	4%	-98%	36%	-57%	-98%	240%	-43%	-99%
	레저스포츠	골프경기장	-8%	2%	39%	17%	15%	44%	-10%	6%	13%	2%	23%	34%
		기타레저업	-13%	-13%	-30%	14%	-8%	-21%	-12%	-19%	-29%	11%	-14%	-25%
		레저업소	3%	-25%	-40%	-2%	-31%	-41%	7%	-18%	-40%	0%	-25%	-37%
		스키장	-57%	0%	-68%	242%	113%	-24%	-80%	46%	-76%	336%	31%	-69%
		종합레저타운	-29%	116%	15%	399%	167%	161%	-81%	-28%	-67%	128%	103%	-32%
	면세점	면세점	-22%	16%	-96%	5%	49%	-95%	2%	61%	-96%	-10%	33%	-96%
	렌터카	렌터카	85%	57%	168%	220%	829%	593%	-61%	-41%	8%	-58%	87%	162%
	문화서비스	문화취미기타	-7%	33%	-43%	20%	24%	-55%	-28%	28%	-55%	17%	73%	-41%
		영화관	-34%	189%	-87%	226%	347%	-76%	-48%	51%	-92%	29%	80%	-89%
티켓		-33%	36%	-31%	82%	124%	13%	-52%	80%	-41%	60%	62%	-35%	
식음료	식음료	-5%	-9%	-19%	9%	-5%	-13%	-12%	-8%	-23%	10%	-4%	-24%	
쇼핑	쇼핑	-2%	-8%	-21%	-2%	-15%	-24%	-9%	-1%	-22%	2%	-16%	-32%	



월별 지역 방문자수 증감률

시도	2021										2020	
	4월		3월		2월		1월		12월		11월	
	전월대비	전년 동월대비	전월대비	전년 동월대비	전월대비	전년 동월대비	전월대비	전년 동월대비	전월대비	전년 동월대비	전월대비	전년 동월대비
총합계	-13%	6%	17%	26%	12%	6%	-3%	-31%	-13%	-26%	-13%	-21%
서울	-19%	2%	24%	30%	6%	-8%	7%	-31%	-19%	-41%	-7%	-35%
부산	-22%	1%	16%	40%	15%	6%	-3%	-36%	-14%	-34%	-7%	-14%
대구	-16%	12%	14%	86%	11%	17%	-9%	-34%	-5%	-24%	-10%	-13%
인천	-11%	4%	16%	14%	8%	-4%	-3%	-36%	-8%	-34%	-16%	-35%
광주	-18%	2%	23%	23%	4%	2%	-3%	-29%	-18%	-27%	-2%	-5%
대전	-24%	-2%	25%	32%	6%	0%	-4%	-28%	-11%	-24%	-5%	-12%
울산	-18%	4%	17%	29%	6%	3%	-6%	-26%	-9%	-22%	-11%	-4%
세종	-14%	9%	25%	34%	5%	9%	-7%	-14%	-5%	-7%	-12%	-4%
경기	-13%	1%	22%	18%	7%	4%	-3%	-22%	-10%	-20%	-14%	-25%
강원	8%	10%	-1%	5%	24%	8%	-12%	-48%	-9%	-28%	-29%	-20%
충북	-5%	8%	17%	20%	16%	15%	-6%	-31%	-21%	-18%	-14%	-8%
충남	-5%	5%	16%	23%	17%	18%	-8%	-31%	-17%	-16%	-17%	-9%
전북	-11%	4%	8%	20%	22%	17%	-5%	-36%	-25%	-22%	-15%	-10%
전남	-6%	7%	8%	17%	24%	24%	-12%	-32%	-8%	-12%	-22%	-12%
경북	-8%	16%	10%	51%	22%	26%	-7%	-34%	-15%	-15%	-18%	-8%
경남	-11%	8%	10%	21%	14%	13%	-7%	-29%	-8%	-15%	-18%	-7%
제주	5%	97%	24%	63%	25%	21%	-12%	-38%	-21%	-29%	-3%	-8%