

이동통신·신용카드 빅데이터 활용 주차별(5.10~5.16) 지역 방문자수 및 관광지출 분석

[이동통신(KT) 데이터 활용 지역 방문자수 추이]

<전년 동기대비 시도별 증감률>

-10%

전주 대비
('21.5.3~5.10)

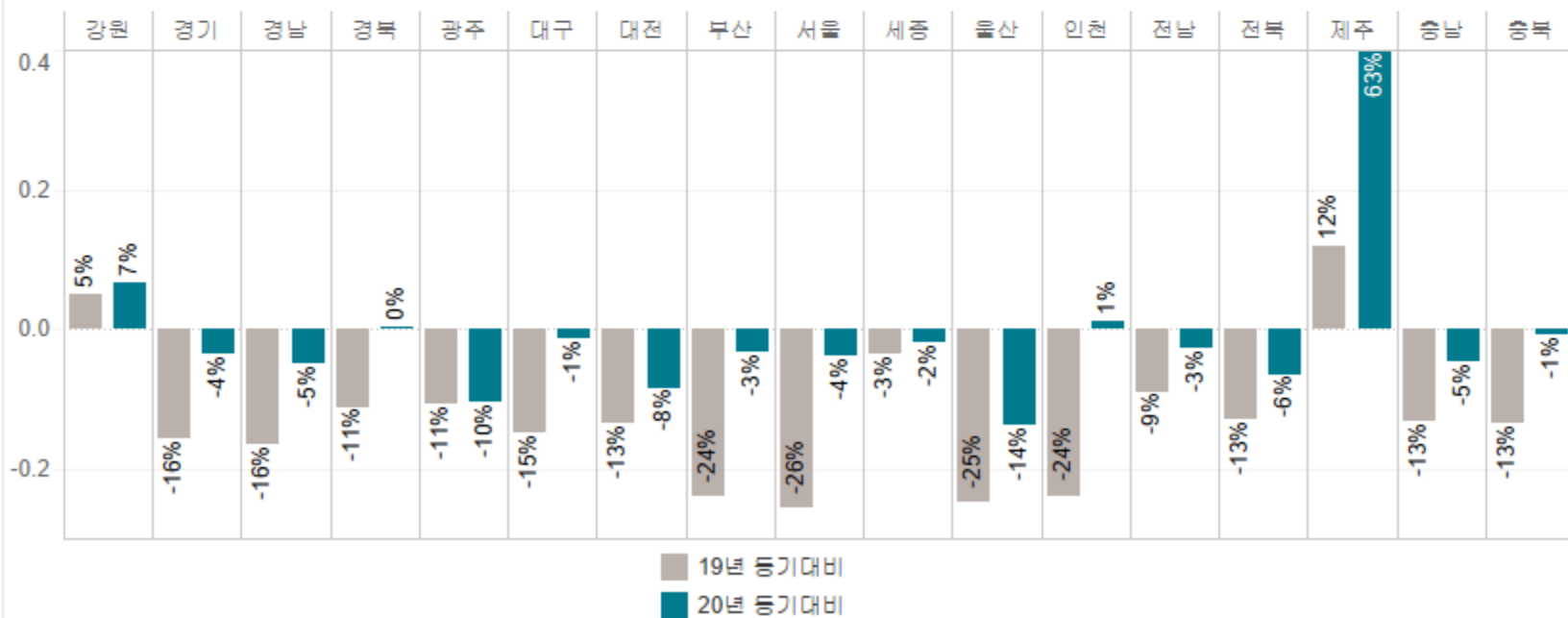
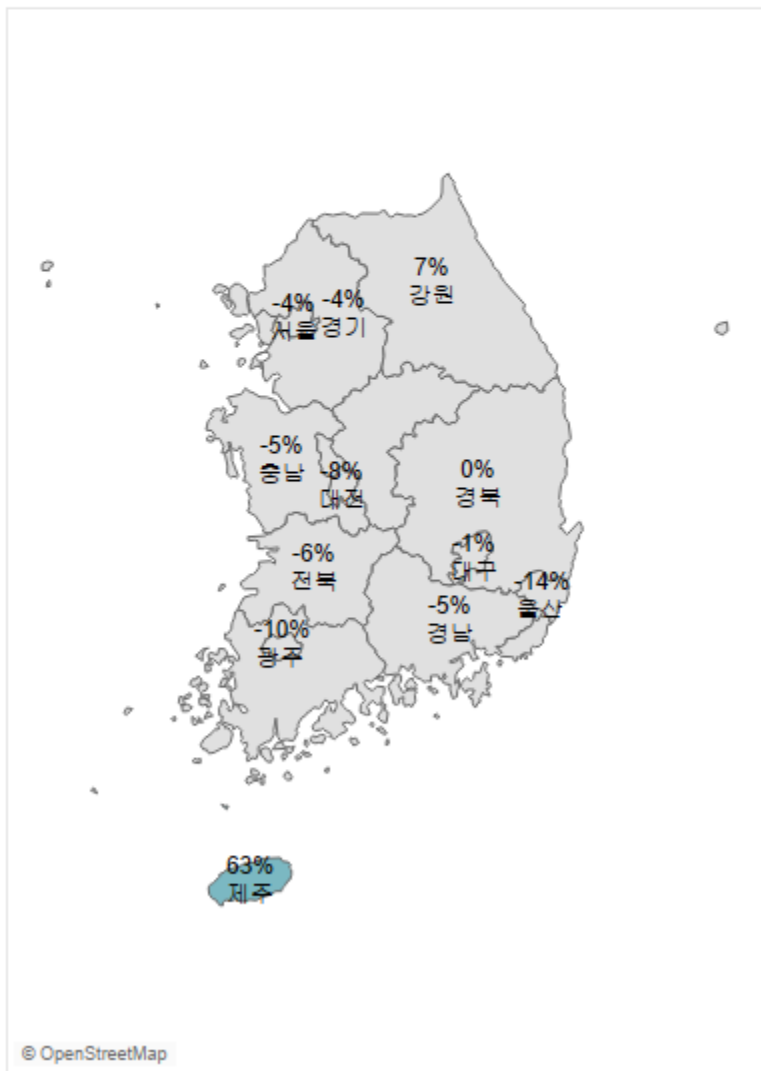
-2%

'20년 동기 대비
('20.5.10~5.16)

-17%

'19년 동기 대비
('19.5.10~5.16)

- 제주(63%), 강원(7%), 인천(1%), 경북(0%)를 제외한 모든 지역에서 전년대비 방문자수 감소
- 제주(12%), 강원(5%)에서는 '19년과 대비하여도 방문자수 증가세 지속



이동통신·신용카드 빅데이터 활용 주차별(5.10~5.16) 지역 방문자수 및 관광지출 분석

[신용카드(BC카드) 데이터 활용 지역 지출액 추이]

<전년 동기 대비 지역별 증감률>

-11%

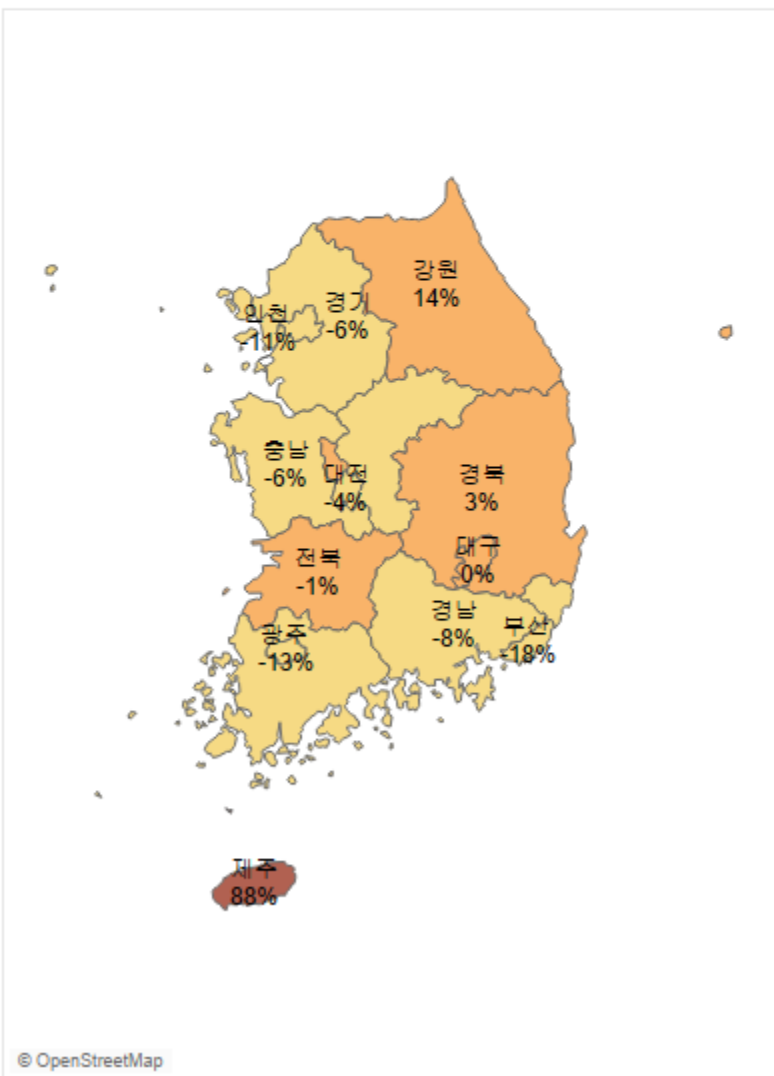
전주 대비
(’21.5.3~5.9)

-4%

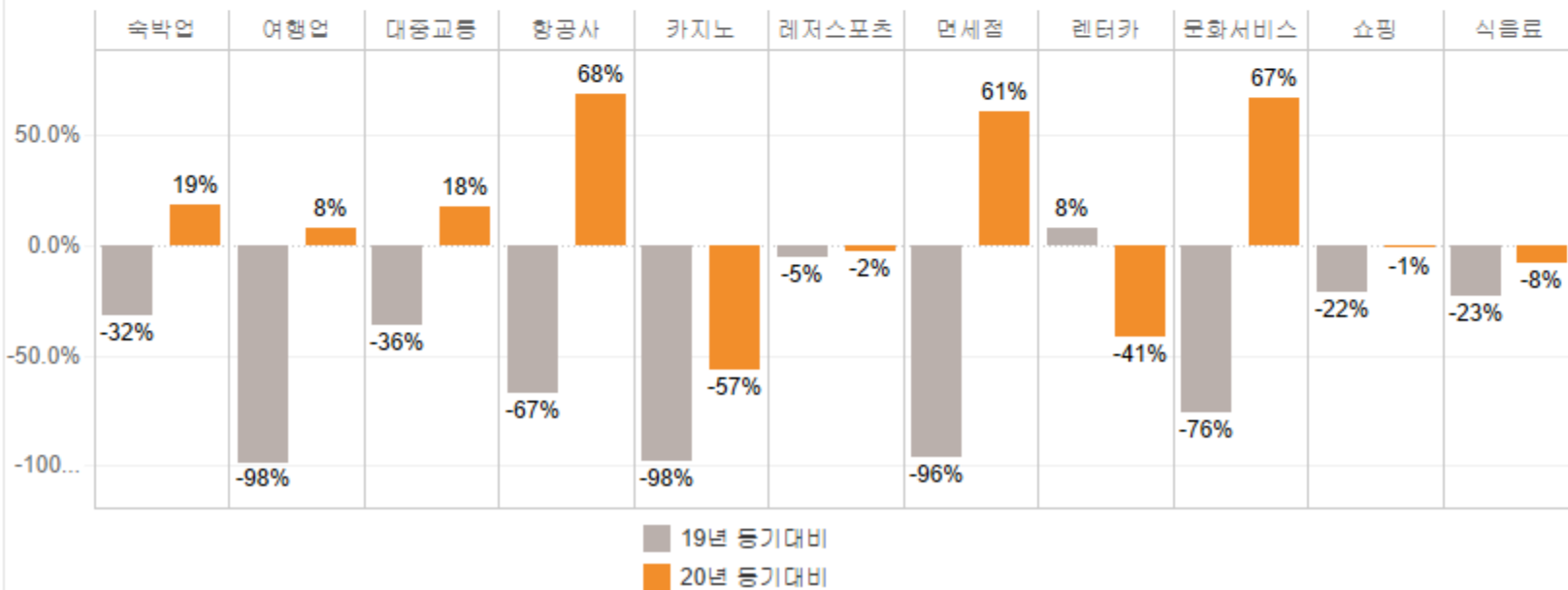
’20년 동기 대비
(’20.5.10~5.16)

-36%

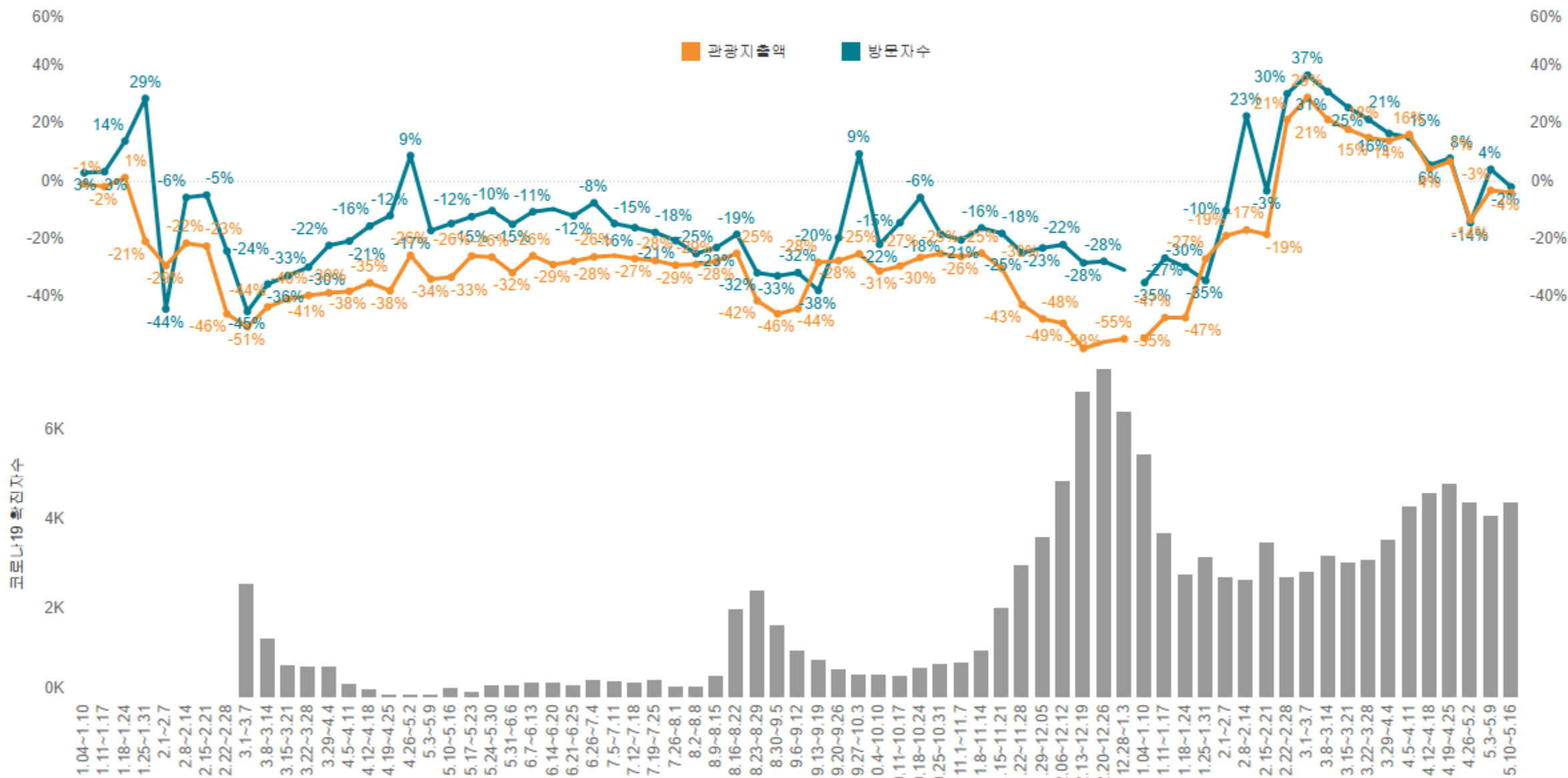
’19년 동기 대비
(’19.5.10~5.16)



- 핵심관광업종만 분석할 경우 '20년 대비 10% 증가, '19년 대비 65% 감소
- 항공사(68%), 면세점(61%), 대중교통(18%)에서 전년 대비 3주 연속 증가세 지속

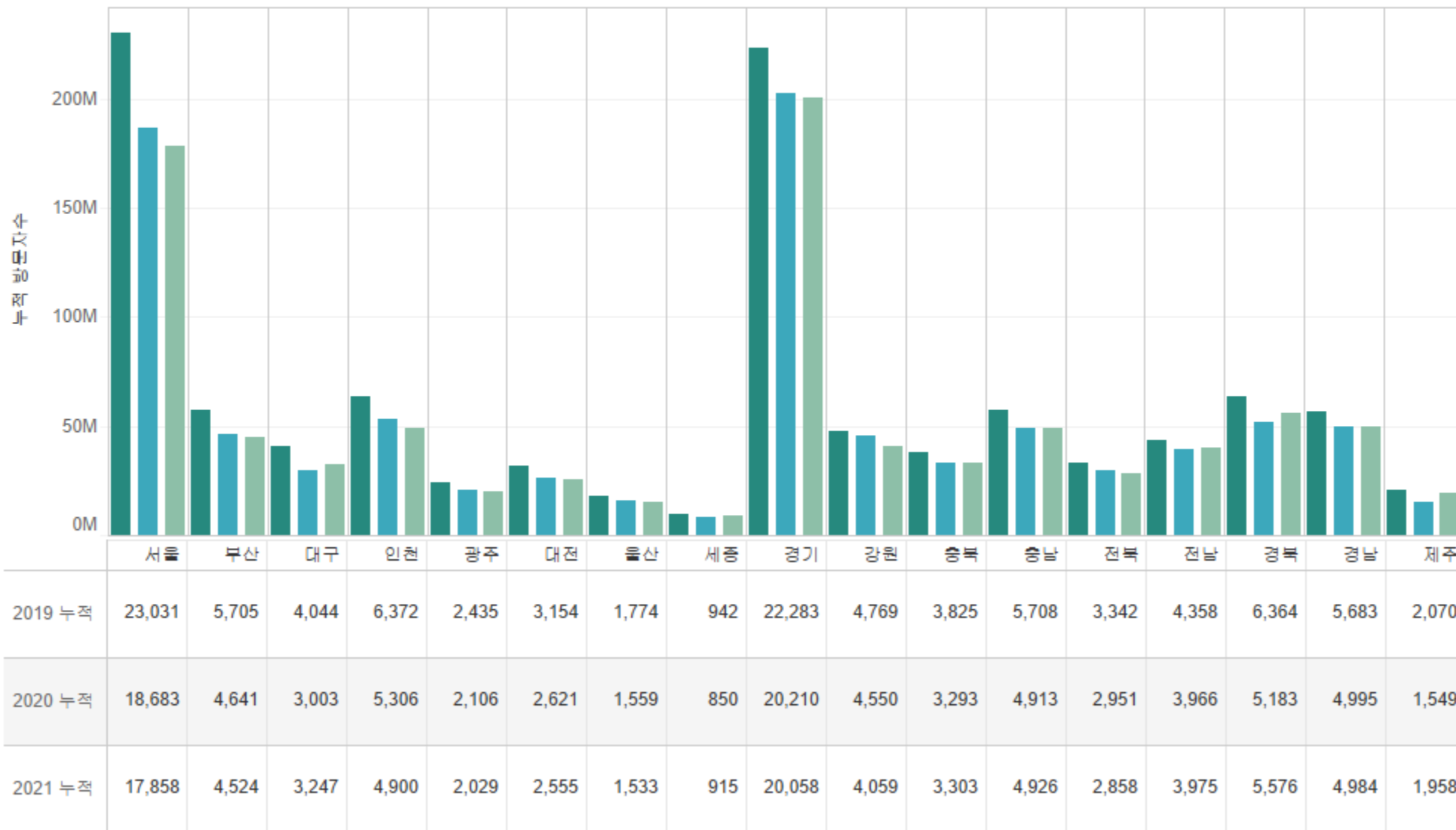


코로나19 신규 확진자 증감에 따른 지역 방문자수 및 관광지출액 전년 동기대비 증감률



1.1~5.16 연도별, 지역별 방문자 수(만명)

2019 2020 2021



105,860(만명)
2019년도 / 전국

90,378(만명)
2020년도 / 전국

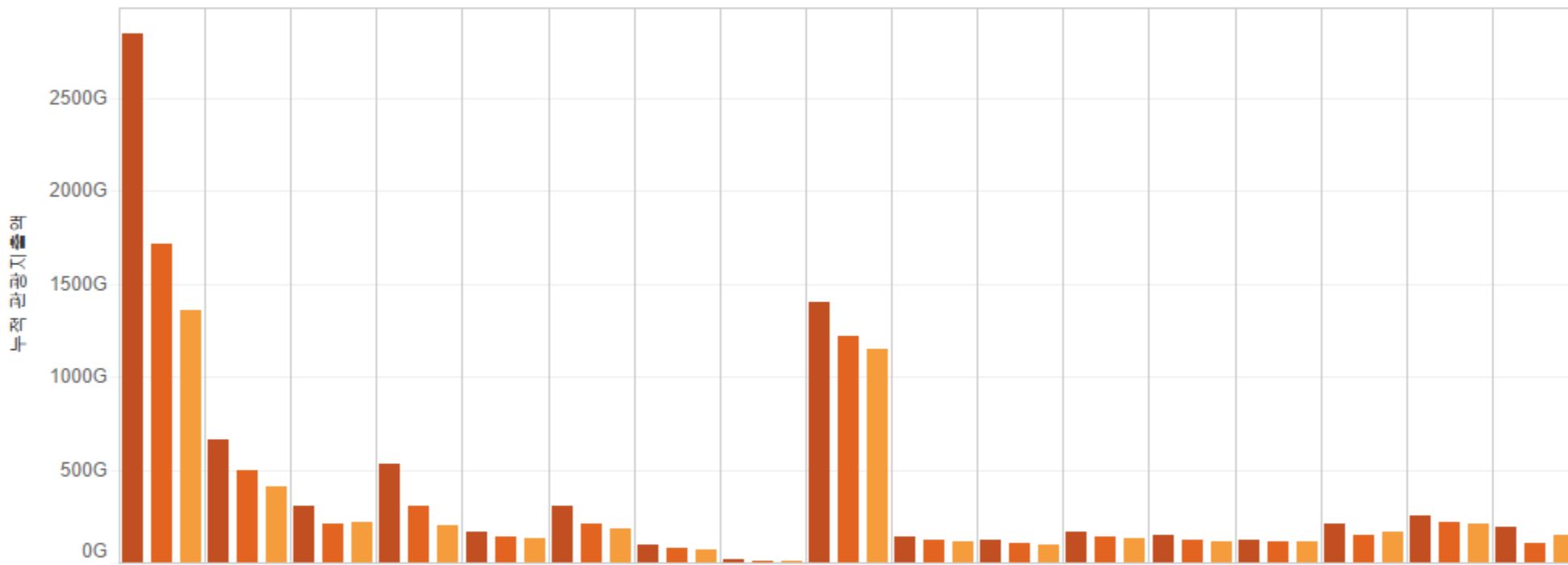
89,258(만명)
2021년도 / 전국

주차별 전주·2020·2019 대비 지역 방문자수 증감률

시도	5.10~5.16			5.3~5.9			4.26~5.2			4.19~4.25			4.12~4.18		
	전주 등기대비	20년 등기대비	19년 등기대비	전주 등기대비	20년 등기대비	19년 등기대비	전주 등기대비	20년 등기대비	19년 등기대비	전주 등기대비	20년 등기대비	19년 등기대비	전주 등기대비	20년 등기대비	19년 등기대비
총합계	-10%	-2%	-17%	1%	4%	-14%	0%	-14%	-7%	9%	8%	-5%	1%	6%	-11%
강원	-16%	7%	5%	8%	7%	-9%	-2%	-29%	5%	11%	22%	11%	0%	13%	3%
경기	-7%	-4%	-16%	-2%	1%	-5%	-2%	-12%	-2%	10%	5%	1%	2%	-1%	-5%
경남	-17%	-5%	-16%	5%	8%	-17%	2%	-20%	-3%	7%	12%	-3%	2%	12%	-8%
경북	-21%	0%	-11%	11%	18%	-15%	0%	-18%	-1%	9%	21%	1%	-1%	19%	-5%
광주	-7%	-10%	-11%	0%	-4%	-17%	0%	-15%	-10%	5%	-3%	-8%	5%	4%	-10%
대구	-9%	-1%	-15%	0%	10%	-20%	2%	-4%	-14%	6%	6%	-13%	6%	13%	-14%
대전	-7%	-8%	-13%	4%	-3%	-16%	3%	-15%	-14%	8%	-3%	-15%	3%	-3%	-18%
부산	-6%	-3%	-24%	1%	1%	-22%	2%	-16%	-15%	9%	1%	-12%	4%	0%	-18%
서울	3%	-4%	-26%	-7%	-3%	-16%	0%	-5%	-12%	8%	-2%	-14%	3%	1%	-20%
세종	-10%	-2%	-3%	0%	10%	-2%	-3%	-7%	3%	8%	12%	7%	4%	10%	3%
충남	-7%	-14%	-25%	-5%	-6%	-22%	-1%	-16%	-8%	8%	4%	-5%	0%	4%	-9%
인천	-8%	1%	-24%	-1%	2%	-17%	-1%	-12%	-14%	9%	9%	-15%	3%	2%	-20%
전남	-22%	-3%	-9%	10%	8%	-18%	1%	-28%	-3%	8%	14%	0%	-5%	8%	-8%
전북	-22%	-6%	-13%	11%	6%	-20%	4%	-27%	-6%	10%	9%	-5%	-1%	5%	-12%
제주	2%	63%	12%	-7%	67%	7%	-3%	41%	8%	5%	94%	17%	5%	114%	14%
충북	-18%	-5%	-13%	5%	3%	-19%	-1%	-24%	-10%	10%	14%	-5%	-3%	4%	-10%
충북	-16%	-1%	-13%	7%	9%	-15%	-2%	-19%	-9%	10%	15%	-2%	-1%	9%	-9%

1.1~5.16 시도별 관광부문 신용카드(BC카드) 지출액(억원)

2019 2020 2021



76,827 (억원)
2019년도 / 전국

54,641 (억원)
2020년도 / 전국

48,296 (억원)
2021년도 / 전국

주요 부점	서울	부산	대구	인천	광주	대전	울산	세종	경기	강원	충북	충남	전북	전남	경북	경남	제주
2019 누적	28,462	6,638	3,015	5,294	1,654	3,033	996	132	14,010	1,437	1,201	1,694	1,453	1,244	2,049	2,568	1,947
2020 누적	17,196	4,982	2,064	3,090	1,406	2,056	801	113	12,176	1,241	1,046	1,379	1,187	1,169	1,510	2,151	1,073
2021 누적	13,555	4,125	2,149	1,977	1,300	1,828	727	118	11,490	1,113	1,002	1,324	1,169	1,115	1,694	2,105	1,505

주차별 전주·2020·2019 대비 관광지출액 증감률

대분류	중분류	소분류	5.10~5.16			5.3~5.9			4.26~5.2			4.19~4.25				
			전주 동기대비	20년 동기대비	19년 동기대비	전주 동기대비	20년 동기대비	19년 동기대비	전주 동기대비	20년 동기대비	19년 동기대비	전주 동기대비	20년 동기대비	19년 동기대비		
총합계			-11%	-4%	-36%	7%	-3%	-36%	4%	-14%	-36%	2%	7%	-34%		
핵심관광업종	숙박업	1급호텔	-16%	37%	-75%	79%	43%	-70%	-1%	-34%	-86%	-28%	24%	-84%		
		2급호텔	60%	71%	-6%	31%	-36%	-52%	-14%	-28%	-73%	1%	72%	-53%		
		기타숙박업	2%	5%	-25%	-2%	3%	-34%	6%	-14%	-33%	2%	14%	-30%		
		콘도	-41%	133%	5%	65%	58%	-13%	-17%	-15%	-27%	42%	294%	24%		
		특급호텔	-5%	25%	-45%	5%	0%	-54%	18%	-4%	-57%	4%	21%	-57%		
	여행업	관광여행	-55%	8%	-98%	-11%	-35%	-96%	92%	-14%	-96%	9%	-34%	-98%		
	대중교통	고속버스	-4%	-11%	-61%	0%	-10%	-63%	5%	-10%	-61%	4%	12%	-60%		
		여객선	-19%	29%	-25%	12%	31%	-43%	-11%	-36%	-30%	11%	124%	-15%		
		철도	-4%	25%	-27%	-1%	19%	-28%	7%	17%	-26%	6%	33%	-30%		
	항공사	항공사	-3%	68%	-67%	-1%	49%	-62%	5%	66%	-63%	0%	46%	-64%		
	카지노	카지노	36%	-57%	-98%	240%	-43%	-99%	-32%	-86%	-100%	-20%	-18%	-100%		
	레저스포츠	골프경기장	-10%	6%	13%	2%	23%	34%	-4%	4%	33%	8%	27%	47%		
		기타레저업	-12%	-19%	-29%	11%	-14%	-25%	9%	-22%	-32%	2%	-14%	-26%		
		레저업소(회..	7%	-18%	-40%	0%	-25%	-37%	2%	-24%	-51%	5%	-13%	-46%		
		스키장	-80%	46%	-76%	336%	31%	-69%	-23%	-83%	-80%	88%	232%	-66%		
		종합레저타운	-81%	-28%	-67%	128%	103%	-32%	-10%	-7%	-44%	27%	297%	-31%		
	연세점	연세점	2%	61%	-96%	-10%	33%	-96%	2%	76%	-95%	2%	156%	-95%		
	-	렌터카	렌터카		-100%	-100%		-100%	-100%		-100%	-100%		-68%	368%	-49%
			렌트카		-61%			-58%								
	문화서비스	문화취미기타	-28%	28%	-55%	17%	73%	-41%	26%	69%	-47%	5%	81%	-62%		
영화관		-48%	51%	-92%	29%	80%	-89%	51%	59%	-94%	-5%	129%	-93%			
티켓		-52%	80%	-41%	60%	62%	-35%	-6%	-30%	-47%	37%	258%	-24%			
쇼핑	쇼핑	-9%	-1%	-22%	2%	-16%	-32%	13%	-16%	-25%	-4%	-6%	-29%			
식음료	식음료	-12%	-8%	-23%	10%	-4%	-24%	1%	-17%	-24%	2%	5%	-18%			