

# 이동통신·신용카드 빅데이터 활용 주차별(5.3~5.9) 지역 방문자수 및 관광지출 분석



## [이동통신(KT) 데이터 활용 지역 방문자수 추이]

<전년 동기대비 지역별 증감률>

**+1%**

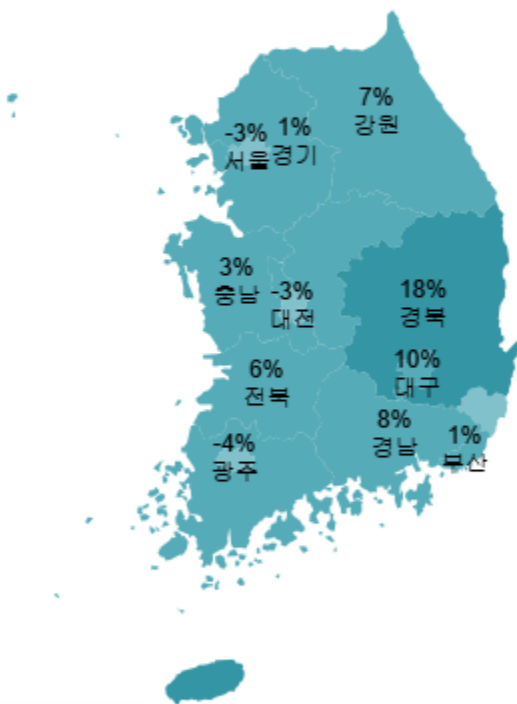
전주 대비  
('21.4.26~5.2)

**+4%**

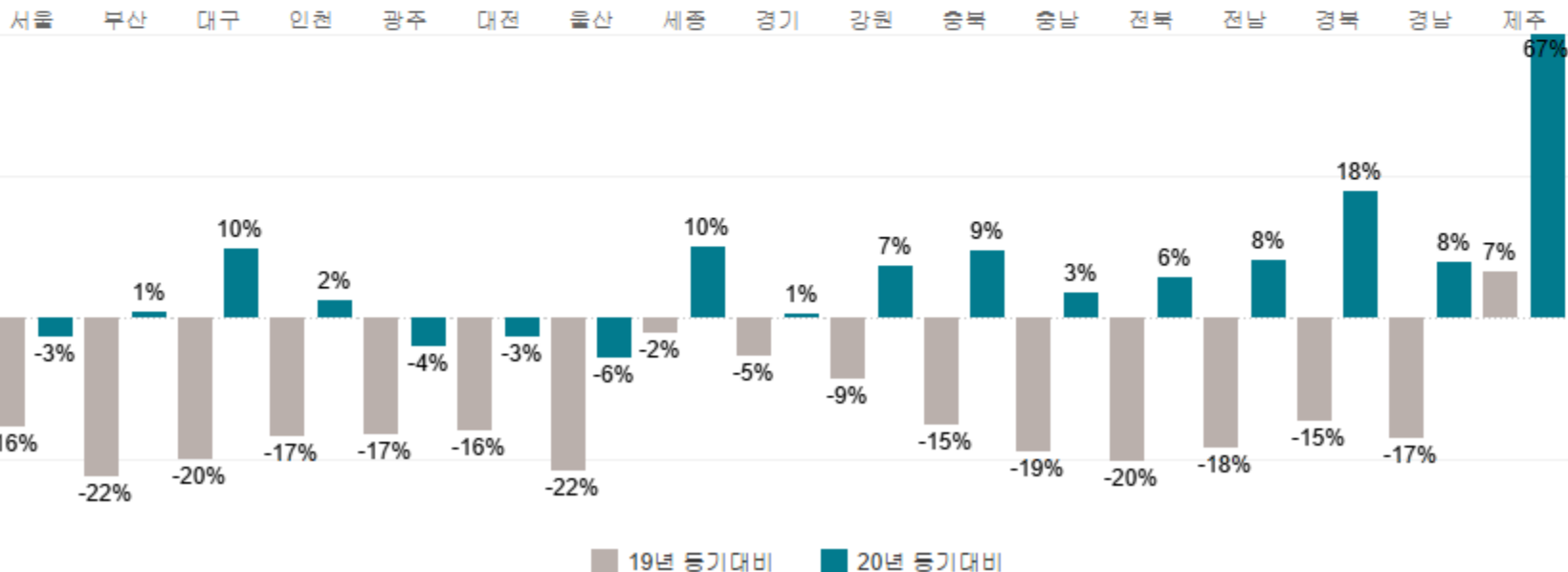
'20년 동기대비  
('20.5.3~5.9)

**-14%**

'19년 동기대비  
('19.5.3~5.9)



- 서울(-3%), 대전(-3%), 광주(-4%), 울산(-6%)를 제외한 모든 지역에서 전년대비 방문자수 증가
- 제주(7%)에서는 '19년과 대비하여도 방문자수 증가세 지속



© OpenStreetMap

\* 출처 : 한국관광 데이터랩(datalab.visitkorea.or.kr), 2021.5.9. 기준

\* 해당 지자체 내 특정지점(특정 기지국 반경 내)에 30분 이상 체류한 내외국인 방문자로 해당 지자체 거주자, 통근자, 통학자, 단순 통과자, 전월 기준 월 3회 초과 방문자 등 제외

\* 해석유의사항 : 방문자수는 일 순방문자수(unique visitor) 기준이며 방문목적은 알 수 없음



# 이동통신·신용카드 빅데이터 활용 주차별(5.3~5.9) 지역 방문자수 및 관광지출 분석



## [신용카드(BC카드) 데이터 활용 지역 지출액 추이]

<전년 동기 대비 지역별 증감률>

**+7%**

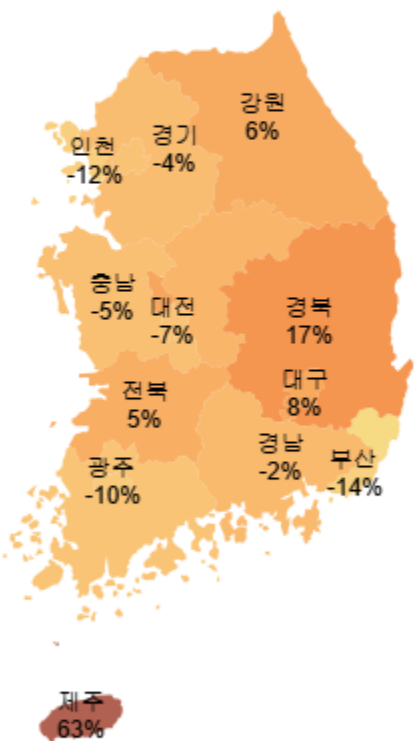
전주 대비  
(‘21.4.26~5.2)

**-3%**

‘20년 동기대비  
(‘20.5.3~5.9)

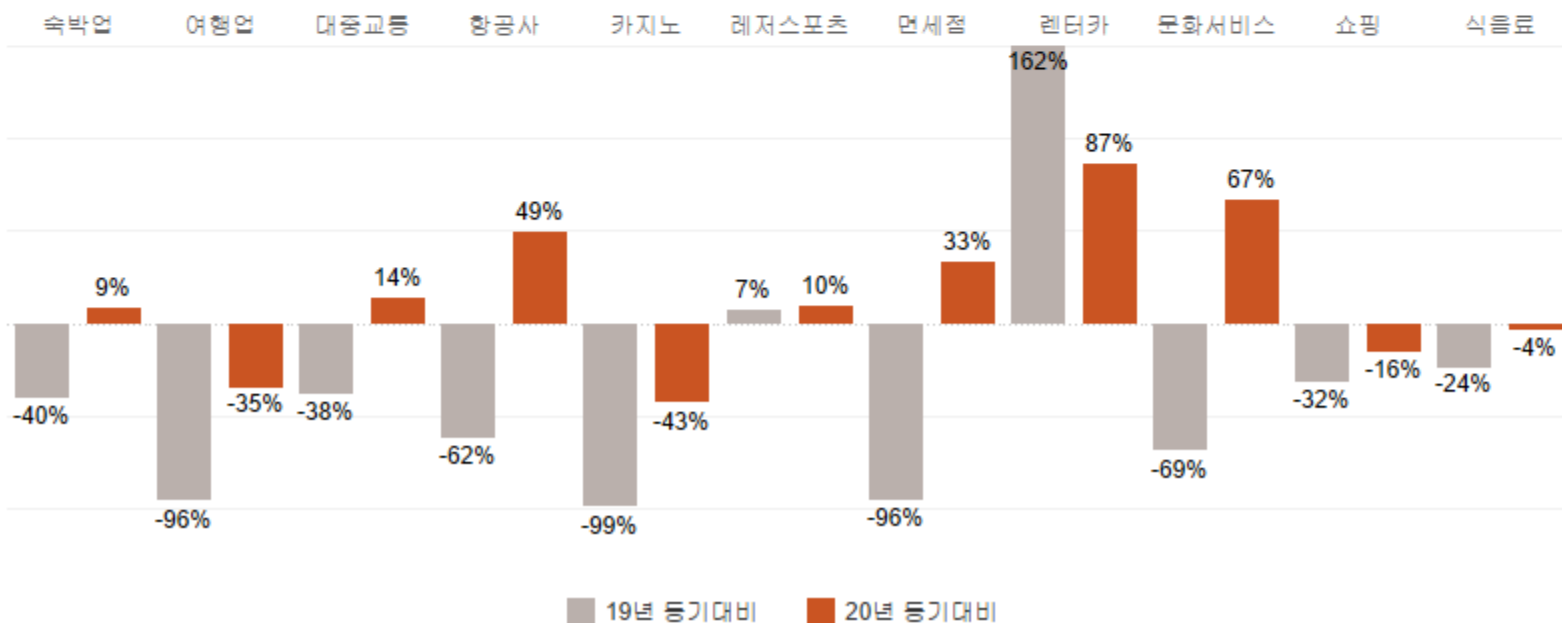
**-36%**

‘19년 동기대비  
(‘19.5.3~5.9)



- 핵심관광업종만 분석할 경우 ‘20년 대비 13% 증가, ‘19년 대비 62% 감소

- 렌터카(87%), 항공사(49%), 면세점(33%), 대중교통(14%) 에서 전년 대비 증가세 지속



© OpenStreetMap

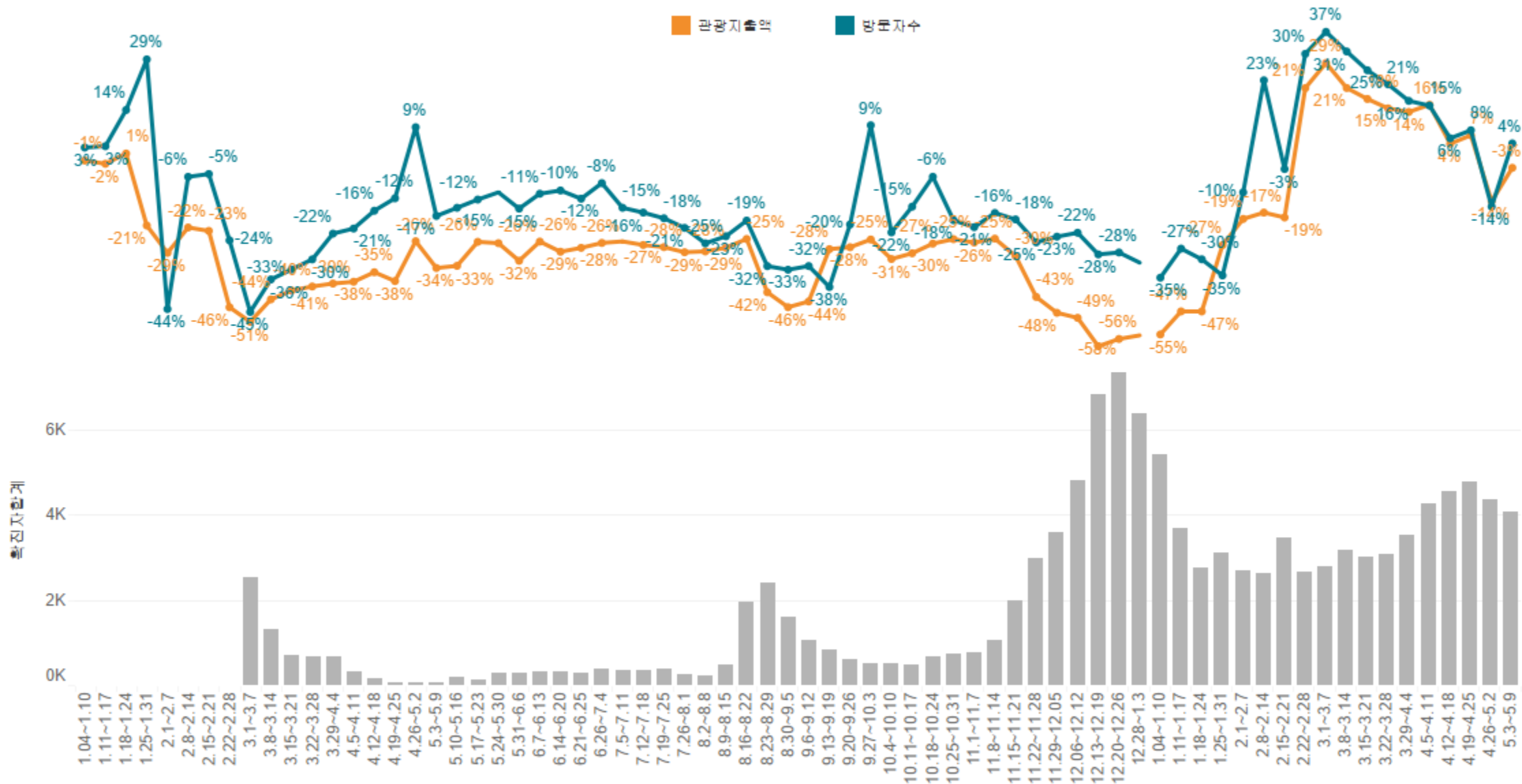
\* 자료 : 한국관광 데이터랩(datalab.visitkorea.or.kr), 2021.5.9. 기준

\* 「핵심관광업종」, 「렌터카」, 「문화서비스」 : (거주민+비거주민) 소비액 합으로 추출

\* 「식음료」, 「쇼핑」 : 비거주민 소비만 추출

\* 해석유의사항 : 온라인 소비, 현금소비, 타 카드사 소비는 제외됨

# 코로나19 신규 확진자 증감에 따른 지역 방문자수 및 관광지출액 전년 동기대비 증감률





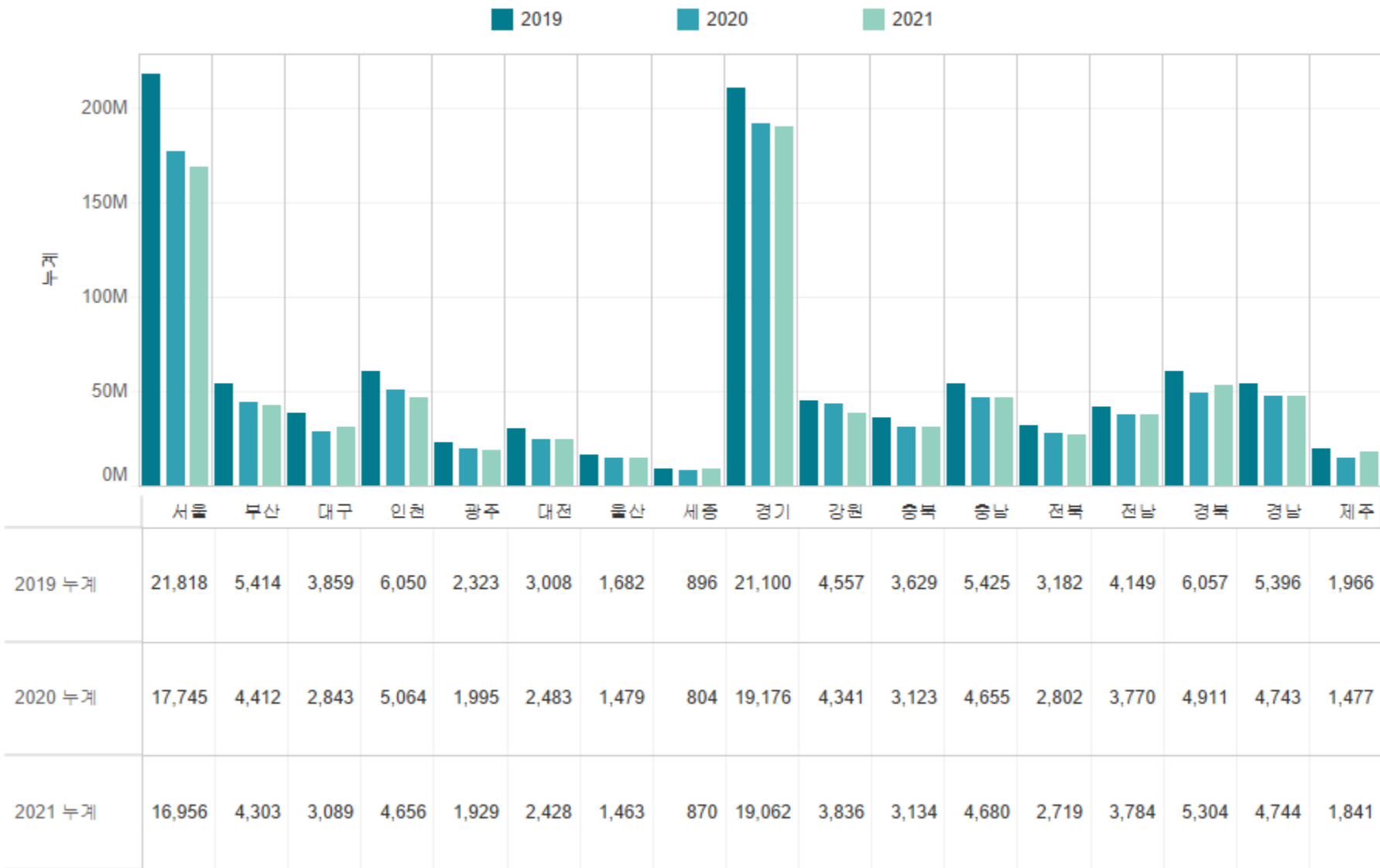
# 1.1~5.9 연도별, 지역별 방문자 수(만명)



100,511 (만명)  
2019년도 / 전국

85,822 (만명)  
2020년도 / 전국

84,798 (만명)  
2021년도 / 전국





# 주차별 전주·2020·2019 대비 지역 방문자수 증감률



시도	5.3~5.9			4.26~5.2			4.19~4.25			4.12~4.18		
	전주 대비	20년 대비	19년 대비	전주 대비	20년 대비	19년 대비	전주 대비	20년 대비	19년 대비	전주 대비	20년 대비	19년 대비
총합계	1%	4%	-14%	0%	-14%	-7%	9%	8%	-5%	1%	6%	-11%
서울	-7%	-3%	-16%	0%	-5%	-12%	8%	-2%	-14%	3%	1%	-20%
부산	1%	1%	-22%	2%	-16%	-15%	9%	1%	-12%	4%	0%	-18%
대구	0%	10%	-20%	2%	-4%	-14%	6%	6%	-13%	6%	13%	-14%
인천	-1%	2%	-17%	-1%	-12%	-14%	9%	9%	-15%	3%	2%	-20%
광주	0%	-4%	-17%	0%	-15%	-10%	5%	-3%	-8%	5%	4%	-10%
대전	4%	-3%	-16%	3%	-15%	-14%	8%	-3%	-15%	3%	-3%	-18%
울산	-5%	-6%	-22%	-1%	-16%	-8%	8%	4%	-5%	0%	4%	-9%
세종	0%	10%	-2%	-3%	-7%	3%	8%	12%	7%	4%	10%	3%
경기	-2%	1%	-5%	-2%	-12%	-2%	10%	5%	1%	2%	-1%	-5%
강원	8%	7%	-9%	-2%	-29%	5%	11%	22%	11%	0%	13%	3%
충북	7%	9%	-15%	-2%	-19%	-9%	10%	15%	-2%	-1%	9%	-9%
충남	5%	3%	-19%	-1%	-24%	-10%	10%	14%	-5%	-3%	4%	-10%
전북	11%	6%	-20%	4%	-27%	-6%	10%	9%	-5%	-1%	5%	-12%
전남	10%	8%	-18%	1%	-28%	-3%	8%	14%	0%	-5%	8%	-8%
경북	11%	18%	-15%	0%	-18%	-1%	9%	21%	1%	-1%	19%	-5%
경남	5%	8%	-17%	2%	-20%	-3%	7%	12%	-3%	2%	12%	-8%
제주	-7%	67%	7%	-3%	41%	8%	5%	94%	17%	5%	114%	14%



# 1.1~5.9 시도별 관광부문 신용카드(BC카드) 지출액(억원)

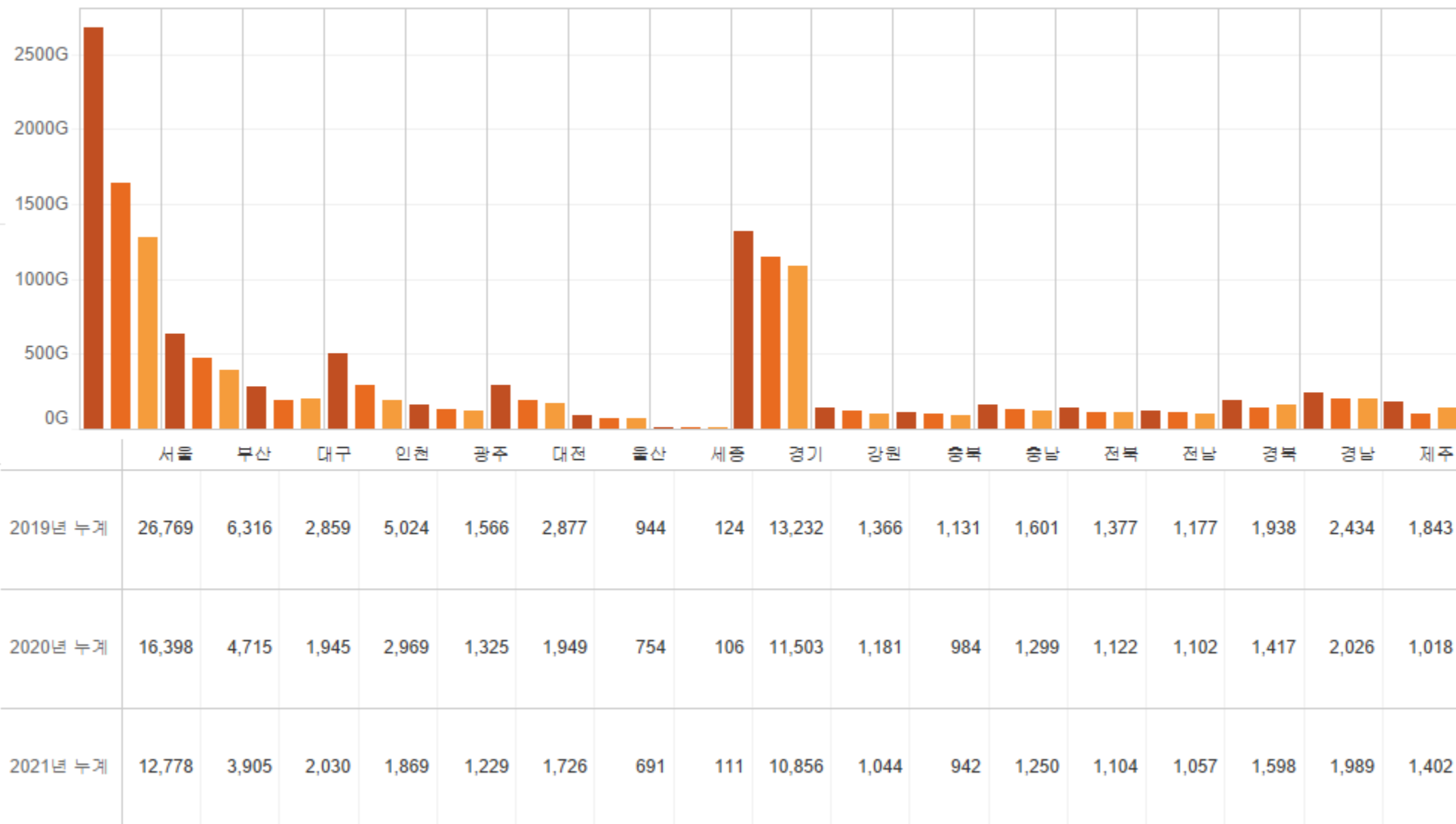


2019 2020 2021

72,577 (억원)  
2019년도 / 전국

51,813 (억원)  
2020년도 / 전국

45,582 (억원)  
2021년도 / 전국





# 주차별 전주·2020·2019 대비 관광지출액 증감률

대분류	중분류	소분류	5.3~5.9			4.26~5.2			4.19~4.25			4.12~4.18		
			전주 대비	20년 대비	19년 대비	전주 대비	20년 대비	19년 대비	전주 대비	20년 대비	19년 대비	전주 대비	20년 대비	19년 대비
총합계			7%	-3%	-36%	4%	-14%	-36%	2%	7%	-34%	-3%	4%	-33%
핵심관광업종	숙박업	1급호텔	79%	43%	-70%	-1%	-34%	-86%	-28%	24%	-84%	30%	92%	-78%
		2급호텔	31%	-36%	-52%	-14%	-28%	-73%	1%	72%	-53%	-4%	62%	-62%
		기타숙박업	-2%	3%	-34%	6%	-14%	-33%	2%	14%	-30%	-5%	9%	-30%
		콘도	65%	58%	-13%	-17%	-15%	-27%	42%	294%	24%	-9%	139%	-21%
		특급호텔	5%	0%	-54%	18%	-4%	-57%	4%	21%	-57%	-1%	79%	-59%
여행업	관광여행	-11%	-35%	-96%	92%	-14%	-96%	9%	-34%	-98%	-21%	52%	-98%	
대중교통	고속버스	고속버스	0%	-10%	-63%	5%	-10%	-61%	4%	12%	-60%	-4%	14%	-62%
		여객선	12%	31%	-43%	-11%	-36%	-30%	11%	124%	-15%	-9%	82%	-27%
		철도	-1%	19%	-28%	7%	17%	-26%	6%	33%	-30%	-1%	51%	-33%
항공사	항공사	-1%	49%	-62%	5%	66%	-63%	0%	46%	-64%	-3%	128%	-66%	
카지노	카지노	240%	-43%	-99%	-32%	-86%	-100%	-20%	-18%	-100%	-72%		-100%	
레저스포츠	골프경기장	골프경기장	2%	23%	34%	-4%	4%	33%	8%	27%	47%	-3%	20%	36%
		기타레저업	11%	-14%	-25%	9%	-22%	-32%	2%	-14%	-26%	-4%	-18%	-26%
		레저업소	0%	-25%	-37%	2%	-24%	-51%	5%	-13%	-46%	-11%	-5%	-49%
		스키장	336%	31%	-69%	-23%	-83%	-80%	88%	232%	-66%	-37%	-33%	-81%
		종합레저타운	128%	103%	-32%	-10%	-7%	-44%	27%	297%	-31%	-38%	204%	-30%
면세점	면세점	-10%	33%	-96%	2%	76%	-95%	2%	156%	-95%	5%	140%	-94%	
-	렌터카	렌터카	-58%	87%	162%	487%	51%	919%	-68%	368%	-49%	24%	110%	264%
문화서비스	문화취미기타	문화취미기타	17%	73%	-41%	26%	69%	-47%	5%	81%	-62%	-11%	80%	-62%
		영화관	29%	80%	-89%	51%	59%	-94%	-5%	129%	-93%	22%	123%	-87%
		티켓	60%	62%	-35%	-6%	-30%	-47%	37%	258%	-24%	-32%	81%	-36%
쇼핑	쇼핑	2%	-16%	-32%	13%	-16%	-25%	-4%	-6%	-29%	6%	-2%	-22%	
식음료	식음료	10%	-4%	-24%	1%	-17%	-24%	2%	5%	-18%	-5%	1%	-22%	