

이동통신·신용카드 빅데이터 활용 주차별(4.19~4.25) 지역 방문자수 및 관광지출 분석



[이동통신(KT) 데이터 활용 지역 방문자수 추이]

<전년 동기대비 지역별 증감률>

+9%

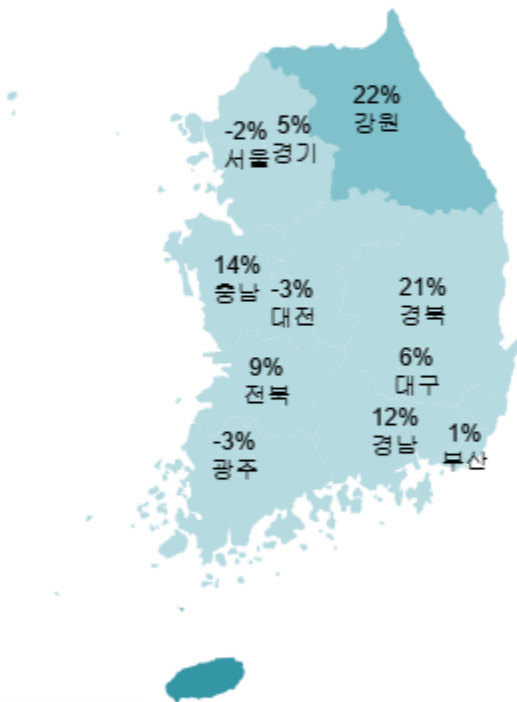
전주 대비
(‘21.4.12~4.18)

+8%

’20년 동기대비
(‘20.4.19~4.25)

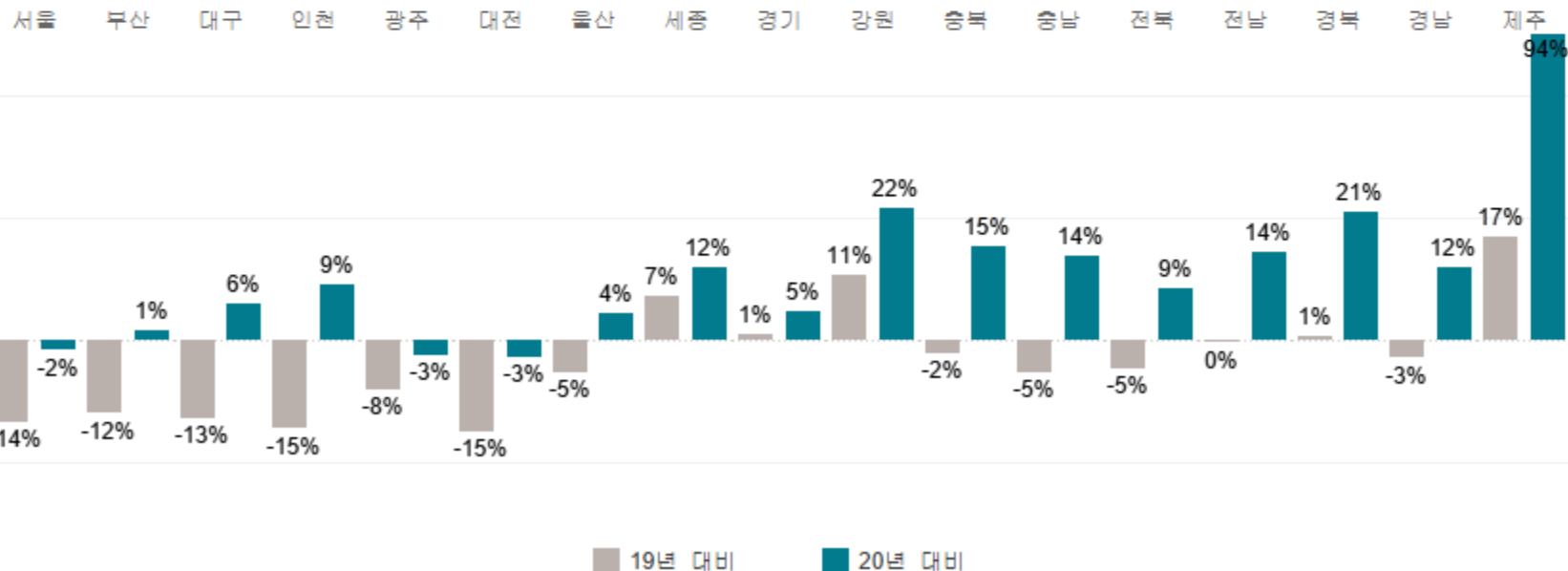
-5%

’19년 동기대비
(‘19.4.19~4.25)



- 코로나19 기저효과로 광주(-3%), 대전(-3%), 서울(-2%)를 제외한 모든 지역에서 전년대비 방문자수 증가

- 특히 제주(17%), 강원(11%), 세종(7%)에서는 '19년과 대비하여도 방문자수 증가세가 두드러짐



* 출처 : 한국관광 데이터랩(datalab.visitkorea.or.kr), 2021.4.25. 기준

* 해당 지자체 내 특정지점(특정 기지국 반경 내)에 30분 이상 체류한 내외국인 방문자로 해당 지자체 거주자, 통근자, 통학자, 단순 통과자, 전월 기준 월 3회 초과 방문자 등 제외

* 해석유의사항 : 방문자수는 일 순방문자수(unique visitor) 기준이며 방문목적은 알 수 없음



이동통신·신용카드 빅데이터 활용 주차별(4.19~4.25) 지역 방문자수 및 관광지출 분석



[신용카드(BC카드) 데이터 활용 지역 지출액 추이]

<전년 동기 대비 지역별 증감률>

+2%

전주 대비
('21.4.12~4.18)

+7%

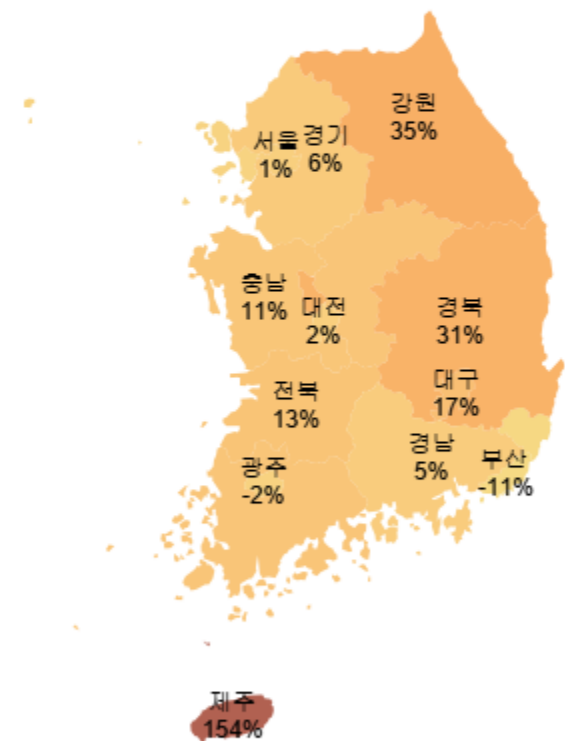
'20년 동기대비
('20.4.19~4.25)

-34%

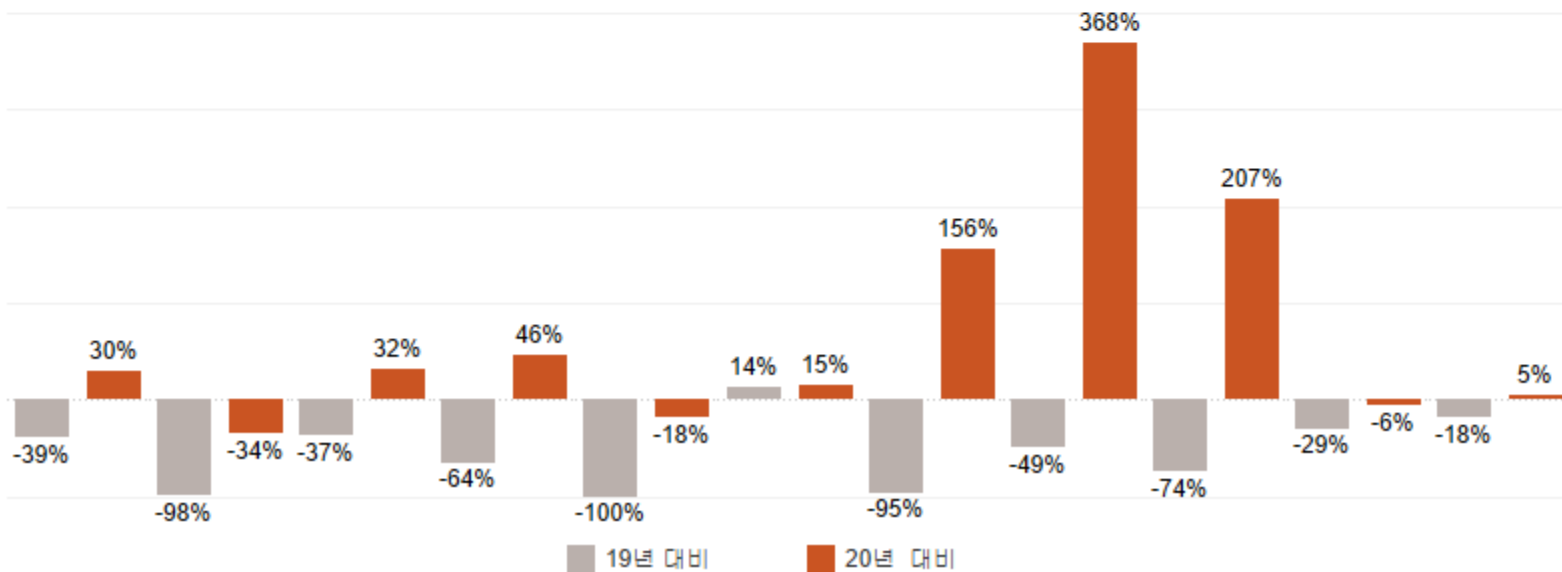
'19년 동기대비
('19.4.19~4.25)

- 핵심관광업종만 분석할 경우 '20년 대비 26% 증가,
'19년 대비 62% 감소

- 쇼핑(-6%), 카지노(-18%), 여행업(-34%) 제외
모든 업종에서 전년대비 증가



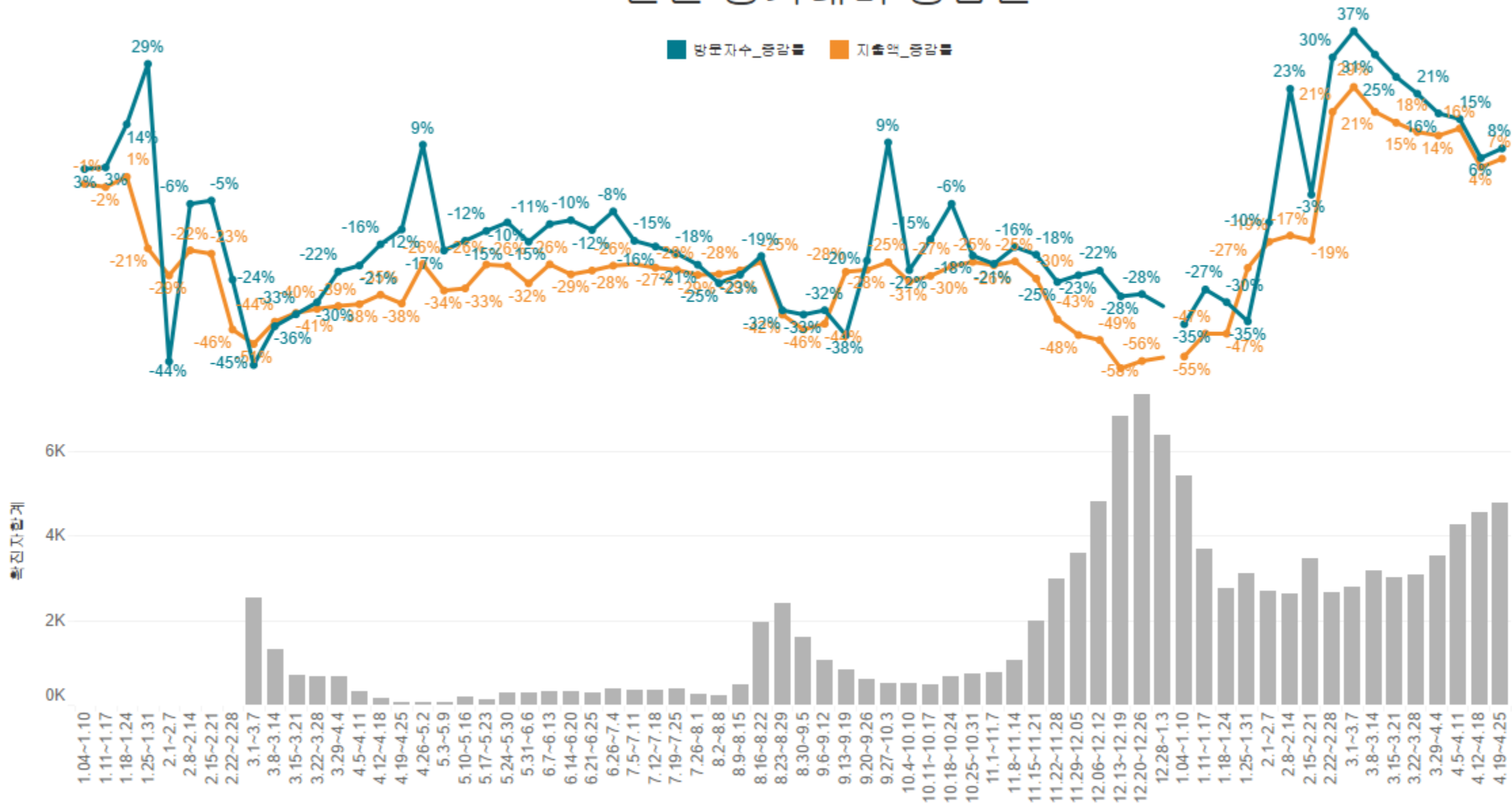
숙박업 여행업 대중교통 항공사 카지노 레저스포츠 면세점 렌터카 문화서비스 쇼핑 식음료



© OpenStreetMap

* 자료 : 한국관광 데이터랩(datalab.visitkorea.or.kr), 2021.4.25. 기준
* 「핵심관광업종」, 「렌터카」, 「문화서비스」 : (거주민+비거주민) 소비액 합으로 추출
* 「식음료」, 「쇼핑」 : 비거주민 소비만 추출
* 해석유의사항 : 온라인 소비, 현금소비, 타 카드사 소비는 제외됨

코로나19 신규 확진자 증감에 따른 지역 방문자수 및 관광지출액 전년 동기대비 증감률





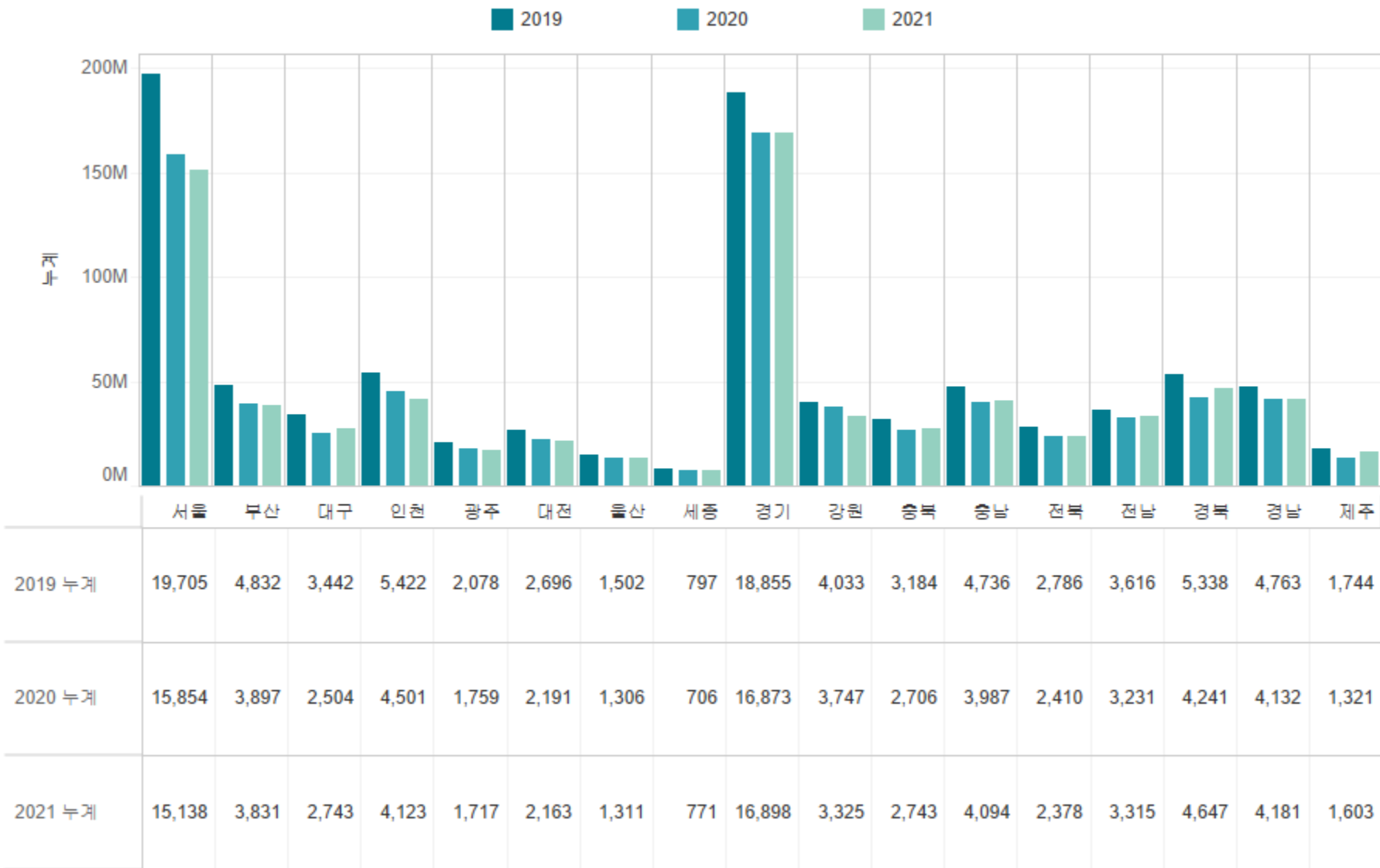
1.1~4.25 연도별, 지역별 방문자 수(만명)



89,528(만명)
2019년도 / 전국

75,365(만명)
2020년도 / 전국

74,979(만명)
2021년도 / 전국





주차별 전주·2020·2019 대비 지역 방문자수 증감률



시도	4.19~4.25			4.12~4.18			4.5~4.11			3.29~4.4			3.22~3.28		
	전주_대비	20년_대비	19년_대비	전주_대비	20년_대비	19년_대비	전주_대비	20년_대비	19년_대비	전주_대비	20년_대비	19년_대비	전주_대비	20년_대비	19년_대비
총합계	9%	8%	-5%	1%	6%	-11%	-7%	15%	-9%	-14%	16%	-10%	6%	21%	-15%
서울	8%	-2%	-14%	3%	1%	-20%	-13%	8%	-20%	-15%	19%	-16%	4%	25%	-23%
부산	9%	1%	-12%	4%	0%	-18%	-14%	7%	-17%	-20%	21%	-14%	7%	35%	-13%
대구	6%	6%	-13%	6%	13%	-14%	-11%	24%	-14%	-16%	47%	-15%	6%	68%	-16%
인천	9%	9%	-15%	3%	2%	-20%	-6%	12%	-17%	-13%	11%	-17%	5%	11%	-22%
광주	5%	-3%	-8%	5%	4%	-10%	-13%	9%	-11%	-15%	18%	-5%	4%	15%	-15%
대전	8%	-3%	-15%	3%	-3%	-18%	-16%	4%	-17%	-17%	16%	-12%	4%	24%	-18%
울산	8%	4%	-5%	0%	4%	-9%	-10%	13%	-5%	-18%	17%	-8%	9%	28%	-9%
세종	8%	12%	7%	4%	10%	3%	-9%	14%	3%	-13%	21%	5%	3%	28%	-9%
경기	10%	5%	1%	2%	-1%	-5%	-8%	9%	-3%	-14%	11%	-6%	5%	13%	-14%
강원	11%	22%	11%	0%	13%	3%	14%	26%	15%	-10%	2%	-7%	4%	0%	-13%
충북	10%	15%	-2%	-1%	9%	-9%	-2%	17%	-7%	-10%	12%	-3%	5%	14%	-13%
충남	10%	14%	-5%	-3%	4%	-10%	1%	18%	-4%	-9%	12%	-4%	5%	14%	-16%
전북	10%	9%	-5%	-1%	5%	-12%	-5%	16%	-8%	-13%	13%	-5%	5%	13%	-11%
전남	8%	14%	0%	-5%	8%	-8%	3%	24%	0%	-13%	10%	-4%	9%	17%	-3%
경북	9%	21%	1%	-1%	19%	-5%	-3%	29%	-5%	-13%	30%	-6%	9%	44%	-8%
경남	7%	12%	-3%	2%	12%	-8%	-4%	18%	-9%	-16%	11%	-15%	10%	21%	-8%
제주	5%	94%	17%	5%	114%	14%	4%	130%	9%	-14%	92%	1%	14%	73%	6%



1.1~4.25 시도별 관광부문 신용카드(BC카드) 지출액(억원)

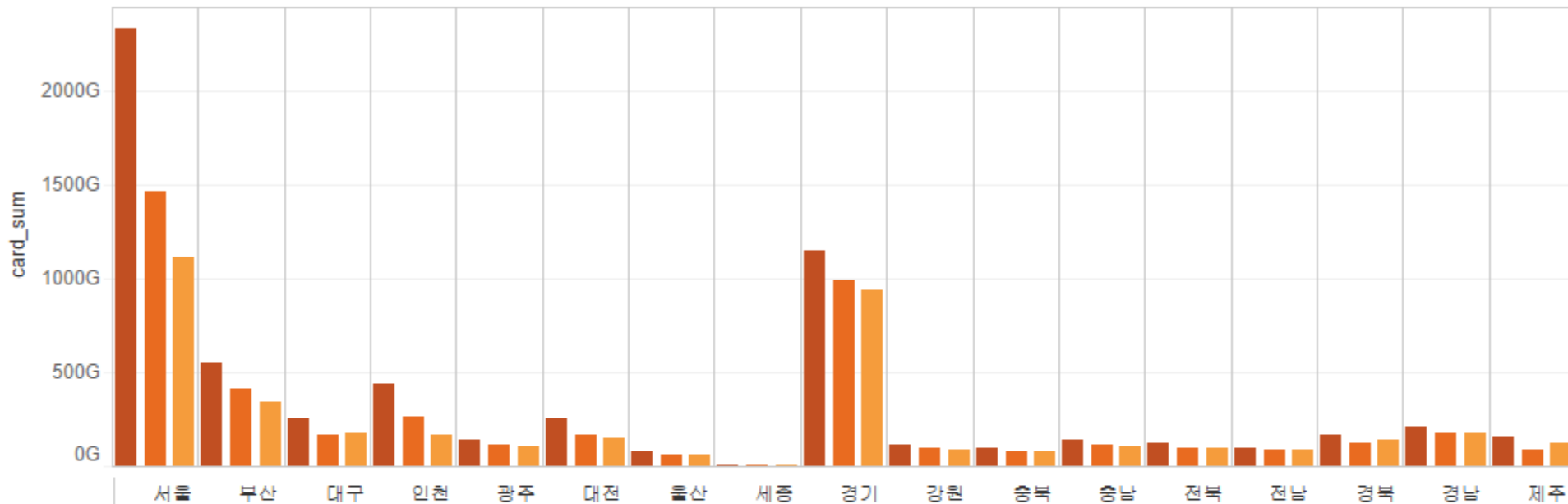


2019 2020 2021

63,306(억원)
2019년도 / 전국

45,336(억원)
2020년도 / 전국

39,660(억원)
2021년도 / 전국



연도	서울	부산	대구	인천	광주	대전	울산	세종	경기	강원	충북	충남	전북	전남	경북	경남	제주
2019년 누계	23,346	5,568	2,515	4,417	1,378	2,541	832	108	11,479	1,178	975	1,379	1,194	1,005	1,677	2,114	1,601
2020년 누계	14,707	4,149	1,712	2,675	1,153	1,712	656	90	9,898	982	834	1,099	958	911	1,196	1,727	878
2021년 누계	11,195	3,435	1,776	1,629	1,079	1,508	615	96	9,402	884	807	1,080	954	909	1,375	1,728	1,187



주차별 전주·2020·2019 대비 관광지출액 증감률

대분류	중분류	소분류	4.19~4.25			4.12~4.18			4.5~4.11			3.29~4.4			3.22~3.28		
			전주대비	20 대비	19대비	전주대비	20 대비	19대비	전주대비	20 대비	19대비	전주대비	20 대비	19대비	전주대비	20 대비	19대비
총합계			2%	7%	-34%	-3%	4%	-33%	3%	16%	-28%	2%	14%	-30%	-1%	15%	-31%
핵심관광업종	숙박업	1급호텔	-28%	24%	-84%	30%	92%	-78%	-2%	42%	-82%	-9%	88%	-81%	2%	69%	-69%
		2급호텔	1%	72%	-53%	-4%	62%	-62%	48%	148%	-44%	-20%	69%	-73%	-30%	126%	-48%
		기타숙박업	2%	14%	-30%	-5%	9%	-30%	2%	29%	-25%	4%	27%	-26%	-2%	22%	-28%
		콘도	42%	294%	24%	-9%	139%	-21%	26%	321%	5%	26%	207%	-26%	16%	46%	-29%
		특급호텔	4%	21%	-57%	-1%	79%	-59%	0%	121%	-58%	3%	97%	-61%	-3%	51%	-60%
여행업	관광여행	9%	-34%	-98%	-21%	52%	-98%	94%	-18%	-98%	-72%	-84%	-99%	293%	343%	-95%	
대중교통	고속버스	4%	12%	-60%	-4%	14%	-62%	4%	29%	-60%	1%	28%	-61%	0%	26%	-61%	
	여객선	11%	124%	-15%	-9%	82%	-27%	50%	98%	-2%	2%	40%	-20%	11%	64%	-23%	
	철도	6%	33%	-30%	-1%	51%	-33%	0%	74%	-34%	1%	87%	-32%	2%	96%	-30%	
항공사	항공사	0%	46%	-64%	-3%	128%	-66%	-3%	170%	-64%	0%	150%	-67%	2%	101%	-70%	
카지노	카지노	-20%	-18%	-100%	-72%		-100%	-71%		-98%	68%		-93%	4%	709%	-96%	
레저스포츠	골프경기장	8%	27%	47%	-3%	20%	36%	27%	30%	57%	-8%	14%	36%	-1%	37%	46%	
	기타레저업	2%	-14%	-26%	-4%	-18%	-26%	-3%	-5%	-21%	0%	-2%	-22%	-1%	-5%	-23%	
	레저업소	5%	-13%	-46%	-11%	-5%	-49%	-5%	14%	-40%	7%	36%	-49%	1%	22%	-47%	
	스키장	88%	232%	-66%	-37%	-33%	-81%	260%	274%	-59%		46%	-68%		-100%	-100%	
	종합레저타운	27%	297%	-31%	-38%	204%	-30%	95%	948%	-13%	-8%	279%	-66%	126%	481%	-50%	
면세점	면세점	2%	156%	-95%	5%	140%	-94%	-2%	195%	-94%	7%	217%	-93%	12%	3%	-94%	
렌터카	렌터카	-68%	368%	-49%	24%	110%	264%	250%	132%	284%	-87%	344%	98%	113%	68%	202%	
문화서비스	문화취미기타	5%	81%	-62%	-11%	80%	-62%	19%	165%	-40%	-13%	90%	-71%	21%	177%	-77%	
	영화관	-5%	129%	-93%	22%	123%	-87%	-34%	136%	-88%	-13%	158%	-87%	13%	86%	-87%	
	티켓	37%	258%	-24%	-32%	81%	-36%	80%	300%	8%	25%	72%	-36%	15%	56%	-42%	
쇼핑	쇼핑	-4%	-6%	-29%	6%	-2%	-22%	-8%	-3%	-27%	16%	5%	-24%	-15%	-4%	-27%	
식음료	식음료	2%	5%	-18%	-5%	1%	-22%	4%	15%	-16%	1%	11%	-19%	2%	15%	-19%	